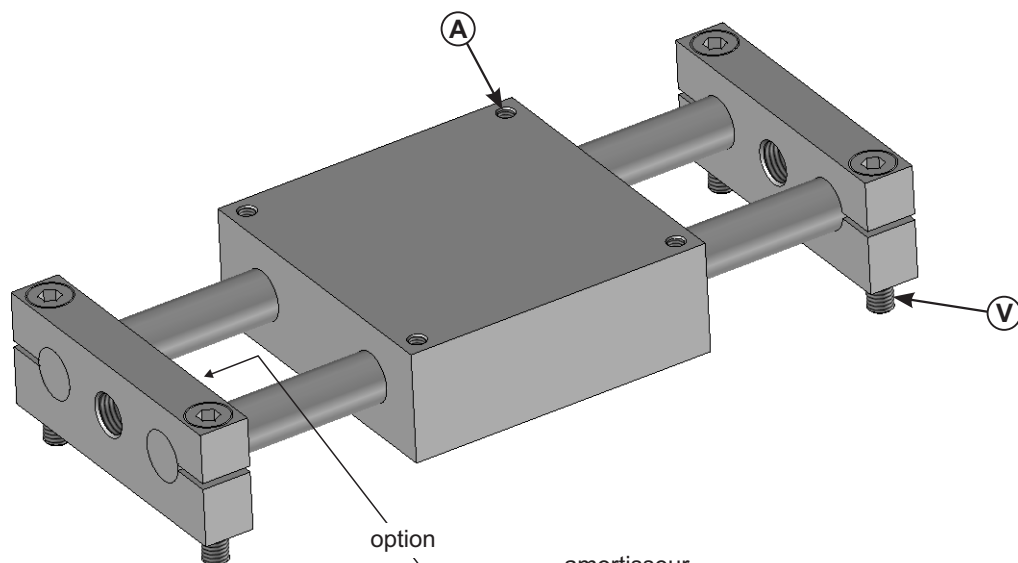


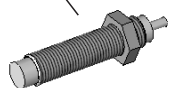
Référence:



Taille : 1		Course	1 : 100 mm
2			2 : 200 mm
3			3 : 300 mm
4			4 : 400 mm



option



amortisseur
hydraulique
(non-fourni)

OU



plot élastique
(non-fourni)

M10x1: réf: **5160010**
M14x1,5: réf: **5160014**

Mise en service:

- Ce produit doit être implanté dans un environnement sécurisé, en respectant les caractéristiques de la documentation technique
- **Montage en table (corps mobile):**
fixation sur le bâti par les 2 plaques en retirant l'écrou des vis (rep.V)
attention: les plaques peuvent se déplacer sur les colonnes
le produit à déplacer se fixe sur le corps par les trous taraudés (rep.A) ou trous lisses lamés par le dessous du corps
- **Montage en élévation (plaques mobiles):**
fixation du corps sur le bâti par les trous taraudés (rep.A) ou trous lisses
le produit à déplacer se fixe sur la ou les plaques
- Température de service: 5 à 80°C
- Pour application manuelle ou motorisation extérieure
- Des amortisseurs hydrauliques ($V < 1$ m/s) ou plot élastiques ($V < 0,2$ m/s) peuvent être montés sur les plaques d'extrémité

Entretien:

- Sans entretien (hors pièces d'usure)

Pièces d'usure:

Toute autre pièce sur demande

Douille à billes	Taille 1	4	1411228
	Taille 2	4	1411630
	Taille 3	4	1412030
	Taille 4	4	1412540
Désignation		Qté	Référence

documentation technique, consignes d'utilisation,
garantie, durée de vie ... => www.avm-automation.fr



Chariot linéaire Type 306

www.avm-automation.fr

N° 306f - Ind.00