

« **SERIE CLASSIQUE / CLASSIC SERIES** »

Pour vérins Ø 12 à 25 ISO 6432 / for cylinders Ø 12 to 25 ISO 6432

Descriptif :

- L'unité assure un guidage long et précis, sur 4 douilles à billes ou 4 bagues lisses en bronze.
- Protection du guidage par 4 joints racleurs.
- Accouplement de tige de vérin libre sur la plaque avant.
- Livré avec un écrou spécifique pour la fixation du vérin.
- Sans entretien.
- Température d'utilisation : de 5 à 80°C
- Matériaux :
 - . Corps et plaque avant : aluminium anodisé
 - . Accouplement et visserie : acier zingué
 - . Colonnes Douilles à billes : acier trempé rectifié
 - . Bagues lisses : acier chromé
- Version anti-corrosion sur demande :
Accouplement, colonnes, visserie : Inox*
- Vitesses maximales :
 - . Version douilles à billes : 2 m/s
 - . Version bagues lisses : 1 m/s

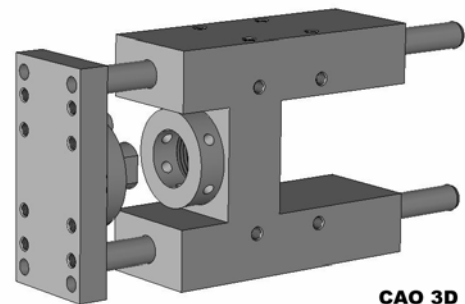
Description :

- The unit ensures a length and precise guide on 4 ball bearings or 4 brass bearings.
- Guide protected by 4 wipers seals.
- Floating cylinder rod coupling on the front plate.
- Delivered with a specific nut for fixing the cylinder.
- Without maintenance.
- Working temperatures: from 5 to 80°C
- Materials:
 - . Housing and front plate : anodised aluminium
 - . Coupling and screws : zinc steel
 - . Rods: Ball bearings : hardened steel
 - . Brass bearings : chromed steel
- Anti-corroding version on demand*
- Maxi. speed:
 - . Ball bearings version : 2 m/s
 - . Brass bearings version : 1 m/s

Taille / Size	1	2	3
Modèle / Model	321	322	323
Ø vérin / Cylinder Ø (mm)	Ø 12 / 16	Ø 20	Ø 25
Masse course 0 / Weight stroke 0 (kg)	0,400	0,900	0,900
Masse par 100 mm / Weight for 100 mm (kg)	0,120	0,120	0,120

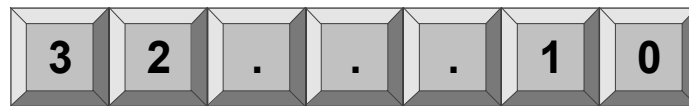
Diagrammes de charges /

Load diagrams : page G1-050



CAO 3D

Référence / Order Number :



Taille / Size : Ø12/16 : **1**
 Ø 20 : **2**
 Ø 25 : **3**

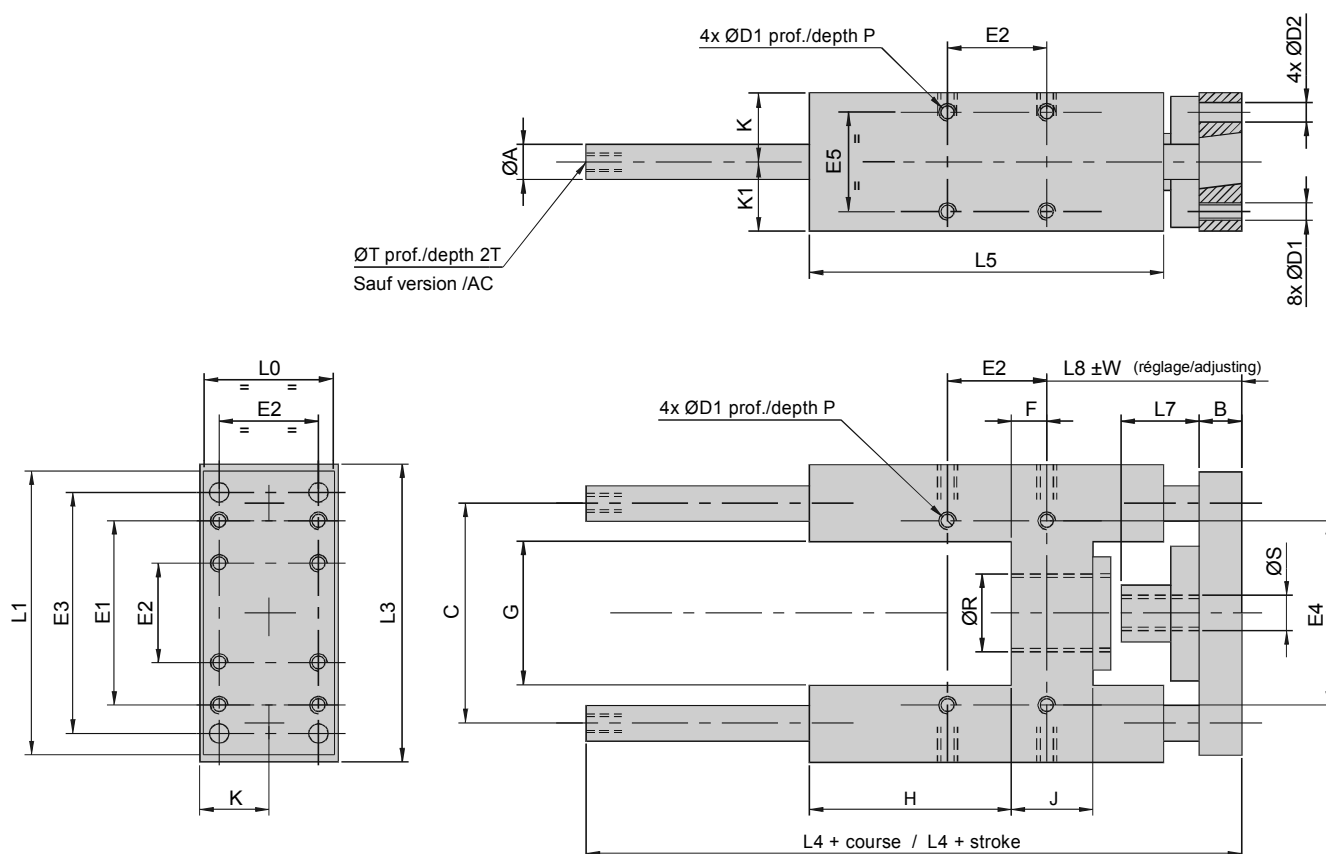
Course / Stroke : 25 mm : **0**
 50 mm : **1**
 100 mm : **2**
 160 mm : **3**
 200 mm : **4**
 250 mm : **5**

Course spéciale / Special stroke : .

1 : Bagues lisses / Brass bearings
2 : Douilles à billes / Ball bearings

Option :

- Course spéciale / Special stroke / **C** . . .
- Version anti-corrosion / Anti-corroding / **AC**
 (indiquer après la référence / state after the Order Nb)



Modèle / Model	321	322	323
Ø vérin / cylinder	Ø12/16	Ø20	Ø25
A	10	10	10
B	9,6	11	11
C	47	62	62
D1	M4	M5	M5
D2	4,5	5,5	5,5
E1	32	52	52
E2	18	28	28
E3	58	68	68
E4	32	52	52
E5	22	28	28
F	8	10	10
G	25	40,5	40,5
H	31	57	57
J	19	23	23

Modèle / Model	321	322	323
Ø vérin / cylinder	Ø12/16	Ø20	Ø25
K	15	20	20
K1	14	19	19
L0	28	38	38
L1	66	80	80
L3	69	84	84
L4	84	135	135
L5	60	100	100
L7	9	22	22
L8	38	55	55
P	8	10	10
R	M16x1,5	M22x1,5	M22x1.5
S	M6	M8	M10x1.25
T	M5	M5	M5
W	1,5	1,5	1,5

« SERIE CLASSIQUE / CLASSIC SERIES »

Pour vérins Ø 32 à 100 ISO 15552 (VDMA 24562) / for cylinders Ø 32 to 100 ISO 15552 (VDMA 24562)

Descriptif :

- L'unité assure un guidage long et précis, sur 4 douilles à billes ou 4 bagues lisses en bronze.
- Protection du guidage par 4 joints racleurs.
- Accouplement de tige de vérin libre sur la plaque avant.
- Trous de positionnement suivant recommandations CNOMO
- Livré avec une pochette de 4 vis pour la fixation du vérin.
- Sans entretien.
- Température d'utilisation : de 5 à 80°C
- Matériaux :
 - . Corps et plaque avant : aluminium anodisé
 - . Accouplement et visserie : acier zingué
 - . Colonnes Douilles à billes : acier trempé rectifié
 - . Bagues lisses : acier chromé
- Version anti-corrosion sur demande :
 - . Accouplement, colonnes, visserie : Inox
- Vitesses maximales :
 - . Version douilles à billes : 2 m/s
 - . Version bagues lisses : 1 m/s

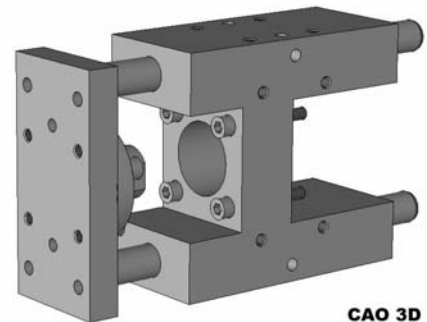
Description :

- The unit ensures a length and precise guide on 4 ball bearings or 4 brass bearings.
- Guide protected by 4 wipers seals.
- Floating cylinder rod coupling on the front plate.
- Delivered with 4 screws for fixing the cylinder.
- Without maintenance.
- Working temperatures: from 5 to 80°C
- Materials:
 - . Housing and front plate : anodised aluminium
 - . Coupling and screws : zinc steel
 - . Rods: Ball bearings : hardened steel
 - . Brass bearings : chromed steel
- Anti-corroding version on demand
- Maxi. speed:
 - . Ball bearings version : 2 m/s
 - . Brass bearings version : 1 m/s

Taille / Size	4A	5	6	7	8	9
Modèle / Model	324A	325	326	327	328	329
Ø vérin / Cylinder Ø (mm)	Ø 32	Ø 40	Ø 50	Ø 63	Ø 80	Ø 100
Masse course 0 / Weight stroke 0 (kg)	1,300	2,300	3,700	4,600	8,400	10,700
Masse par 100 mm / Weight for 100 mm (kg)	0,170	0,310	0,480	0,480	0,760	0,760

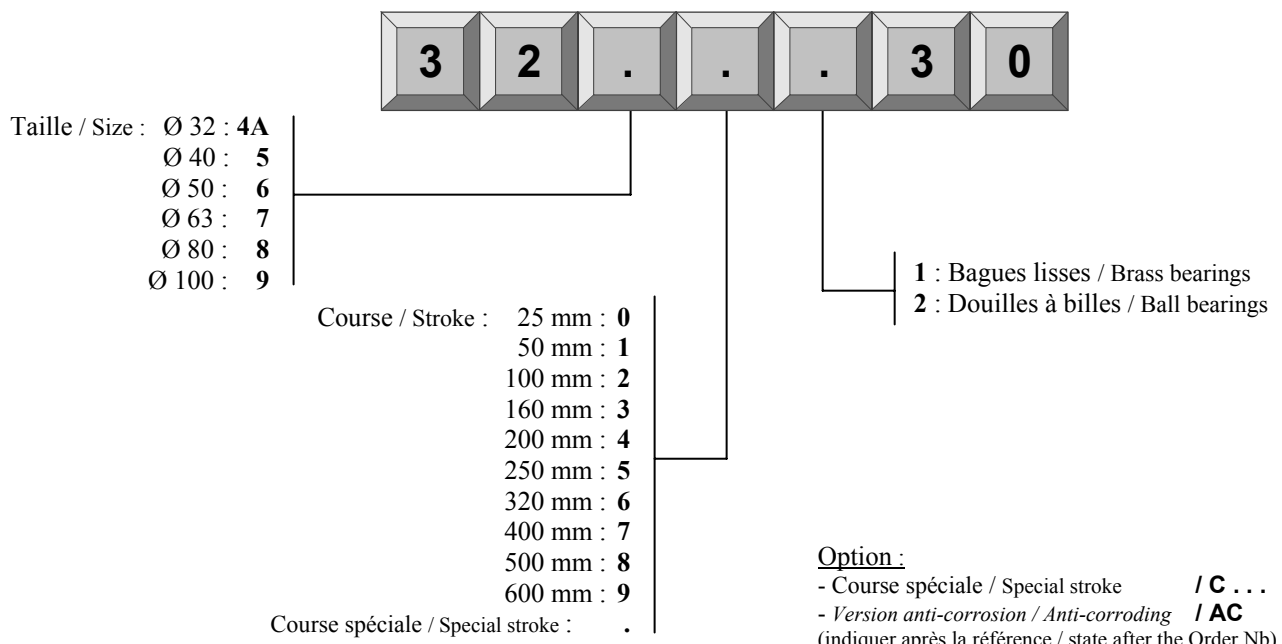
Diagrammes de charges /

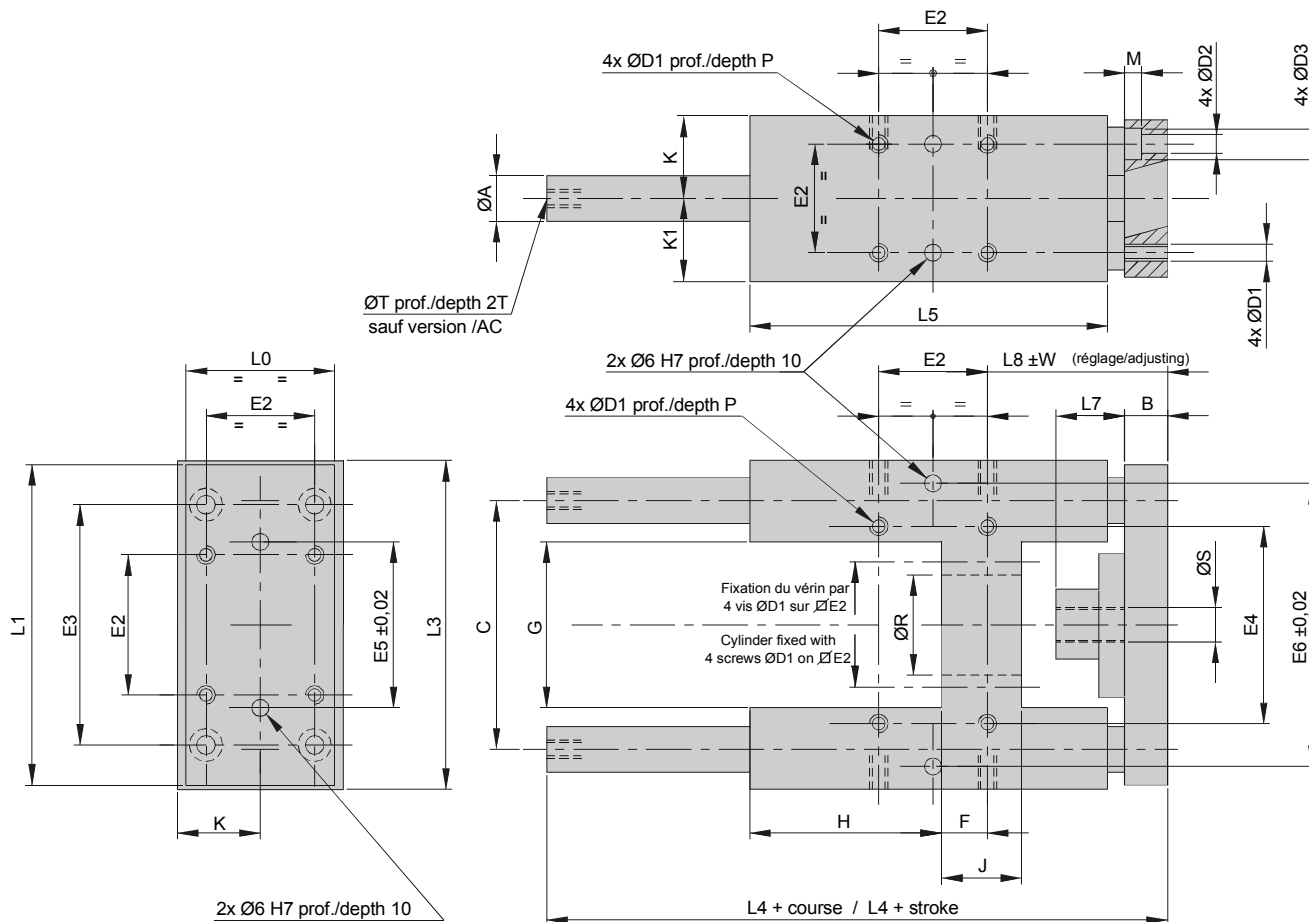
Load diagrams : page G1-050



CAO 3D

Référence / Order Number :

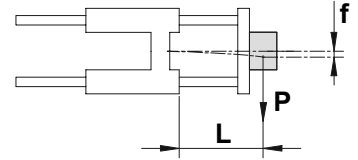




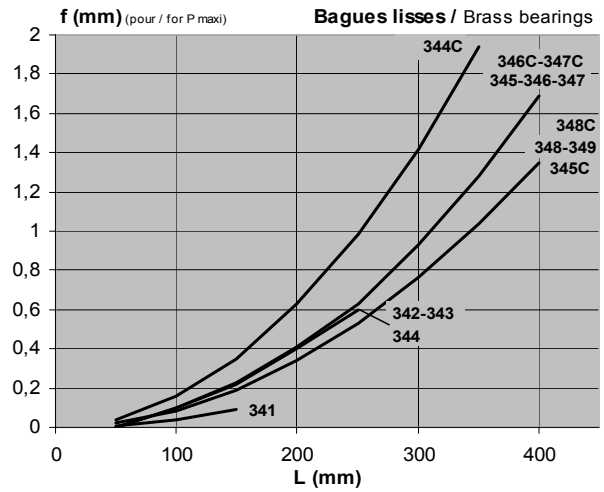
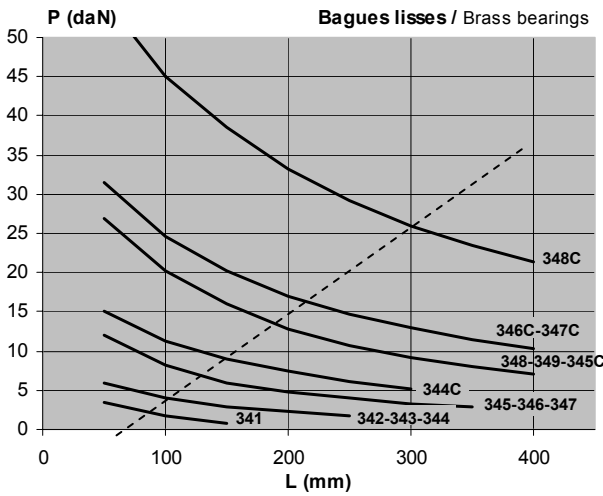
Modèle / Model	324A	325	326	327	328	329
Ø vérin / cylinder	Ø 32	Ø 40	Ø 50	Ø 63	Ø 80	Ø 100
A	12	16	20	20	25	25
B	11	15	19	19	22	22
C	74	87	104	119	148	173
D1	M6	M6	M8	M8	M10	M10
D2	6,6	6,6	9	9	11	11
D3	11	11	15	15	18	18
E2	32,5	38	46,5	56,5	72	89
E3	78	84	100	105	130	150
E4	61	69	85	100	130	150
E5	50	54	72	82	106	131
E6	81	99	119	132	166	190
F	4	18	24	20	25	30
G	50,2	58	70	86	106	130
H	73	65	70	90	111	115
J	27	30	40	40	45	45
K	25	29	35	42,5	52,5	65
K1	24	29	34	42,5	52,5	64
L0	45	55	68	80	100	120
L1	92	112	134	148	180	206
L3	97	115	137	152	189	213
L4	147	167	195	195	251	251
L5	120	125	140	160	195	205
L7	22	28	28	28	35	35
L8	62,25	66	73,75	77,75	94	96
M	6,5	6,5	9	9	11	11
P	12	12	16	16	20	20
R	30	35	40	45	45	55
S	M10 x 1,25	M12 x 1,25	M16 x 1,5	M16 x 1,5	M20 x 1,5	M20 x 1,5
T	M6	M6	M8	M8	M10	M10
W	2,5	3	4	4	5	5

DIAGRAMMES DE CHARGES / LOAD DIAGRAMS

En dynamique, pour les charges déportées et les grandes courses (au dessous de la ligne pointillée), préférer un guidage sur douilles à billes, sinon diviser la charge par 4.
 / On dynamic, for deporting loads and long strokes (under the dotted line), it's preferable to choose a ball bearing unit, otherwise divide the load by 4.



GUIDAGES en U / U Linear Guide Units - Type 34 / 34*C :



GUIDAGES en H / H Linear Guide Units - Type 32 :

