

« SÉRIE RENFORCÉE ET LOURDE / STRENGTHENED AND HEAVY SERIES »  
 Pour vérins Ø 25 ISO 6432 / for cylinders Ø 25 ISO 6432

**Descriptif :**

- Ces modèles possèdent des colonnes de guidage de diamètres supérieurs à la « Série Classique ».
- Guidage sur 4 douilles à billes ou 4 bagues lisses en bronze.
- Protection du guidage par 4 joints racleurs.
- Accouplement de tige de vérin libre sur la plaque avant.
- Livré avec un écrou spécifique pour la fixation du vérin.
- Sans entretien.
- Température d'utilisation : de 5 à 80°C
- Matériaux :
  - . Corps et plaque avant : aluminium anodisé
  - . Accouplement et visserie : acier zingué
  - . Colonnes Douilles à billes : acier trempé rectifié
  - . Bagues lisses : acier chromé
- Version anti-corrosion sur demande :*
- Accouplement, colonnes, visserie : Inox*
- Vitesses maximales :
  - . Version douilles à billes : 2 m/s
  - . Version bagues lisses : 1 m/s

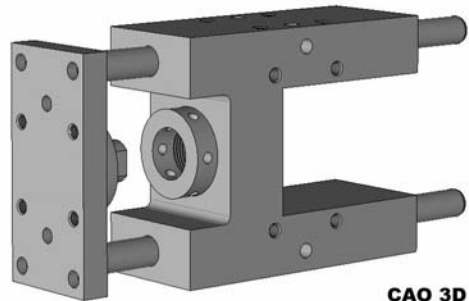
**Description :**

- These models possess guide rods with superiors diameters than the “Classic Series”
- Guide on 4 ball bearings or 4 brass bearings.
- Guide protected by 4 wipers seals.
- Floating cylinder rod coupling on the front plate.
- Delivered with a specific nut for fixing the cylinder.
- Without maintenance.
- Working temperatures: from 5 to 80°C
- Materials:
  - . Housing and front plate : anodised aluminium
  - . Coupling and screws : zinc steel
  - . Rods: Ball bearings : hardened steel
  - . Brass bearings : chromed steel
- Anti-corroding version on demand*
- Maxi. speed:
  - . Ball bearings version : 2 m/s
  - . Brass bearings version : 1 m/s

Modèle / Model		323R	323S
Ø vérin / Cylinder Ø	(mm)	Ø 25	Ø 25
Ø des colonnes de guidage / guide rods Ø	(mm)	Ø 12	Ø 16
Masse course 0 / Weight stroke 0	(kg)	1,200	1,800
Masse par 100 mm / Weight for 100 mm	(kg)	0,170	0,310

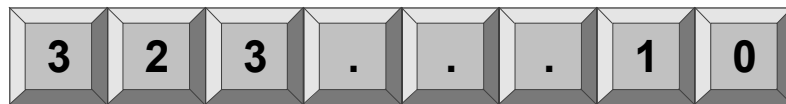
**Diagrammes de charges /**

**Load diagrams:** page G1-051



CAO 3D

**Référence / Order Number :**



Série Renforcée / Strengthened Serie: **R**  
 Série Lourde / Heavy Serie: **S**

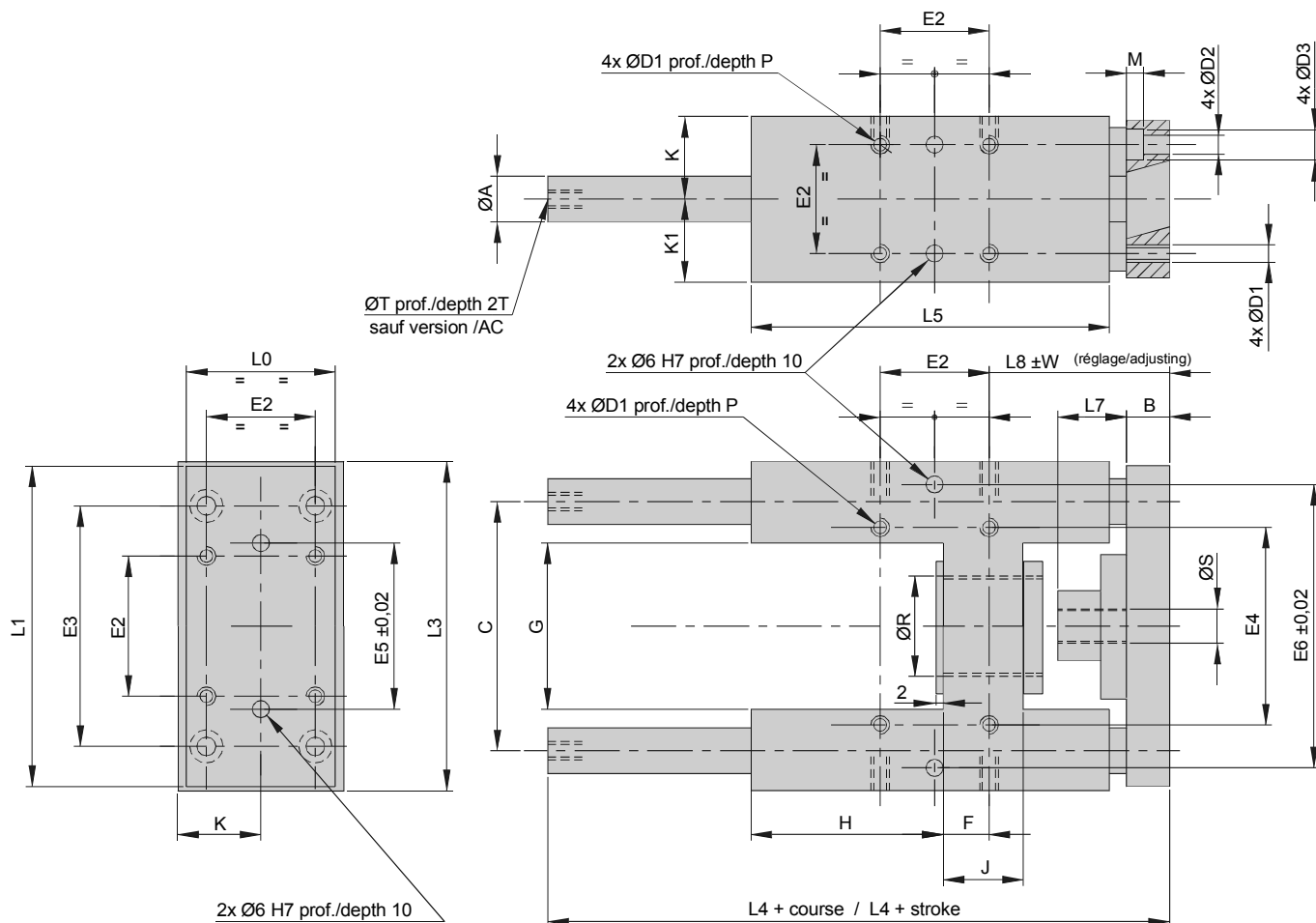
**1** : Bagues lisses / Brass bearings  
**2** : Douilles à billes / Ball bearings

Course / Stroke : 25 mm : **0**  
 50 mm : **1**  
 100 mm : **2**  
 160 mm : **3**  
 200 mm : **4**  
 250 mm : **5**  
 320 mm : **6**  
 400 mm : **7**

Course spéciale / Special stroke : .

**Options :**

- Course spéciale / Special stroke / **C . . .**
- Version anti-corrosion / Anti-corroding / **AC**  
 (indiquer après la référence / state after the Order Nb)
- Adaptation au vérin Ø20 : nous consulter /  
 adjustment to the cylinder Ø20 : please consult us



Modèle / Model	323R	323S
Ø vérin / cylinder Ø	Ø 25	Ø 25
A	12	16
B	11	15
C	74	82
D1	M6	M6
D2	6,6	6,6
D3	11	11
E2	32,5	32,5
E3	78	78
E4	61	64
E5	50	50
E6	81	64
F	4	10
G	50,2	50,2
H	73	75
J	27	28
K	25	25
K1	24	24
L0	45	48
L1	92	110
L3	97	112
L4	147	167
L5	120	125
L7	22	22
L8	62	60
M	6,5	6,5
P	12	12
R	M 22 x 1,5	M 22 x 1,5
S	M 10 x 1,25	M 10 x 1,25
T	M 6	M 6
W	1,5	2,5

« SÉRIE RENFORCÉE / STRENGTHENED SERIES »

Pour vérins Ø 32 à Ø 125 ISO 15552 (VDMA 24562) / for cylinders Ø 32 to Ø 125 ISO 15552 (VDMA 24562)

**Descriptif :**

- Cette version possède des colonnes de guidage de diamètres supérieurs à la version « Série Classique ».
- Guidage sur 4 douilles à billes ou 4 bagues lisses en bronze.
- Protection du guidage par 4 joints racleurs.
- Accouplement de tige de vérin libre sur la plaque avant.
- Livré avec une pochette de 4 vis pour la fixation du vérin.
- Sans entretien.
- Température d'utilisation : de 5 à 80°C
- Matériaux :
  - . Corps et plaque avant : aluminium anodisé
  - . Accouplement et visserie : acier zingué
  - . Colonnes Douilles à billes : acier trempé rectifié
  - . Bagues lisses : acier chromé
- Version anti-corrosion sur demande :  
Accouplement, colonnes, visserie : Inox*
- Vitesses maximales :
  - . Version douilles à billes : 2 m/s
  - . Version bagues lisses : 1 m/s

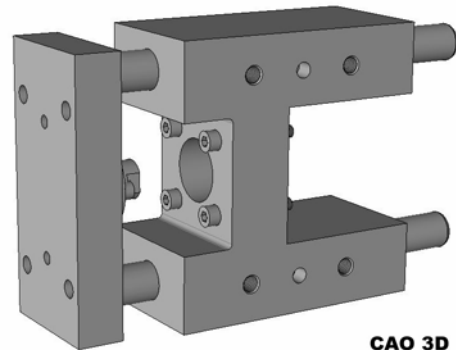
**Description :**

- This version possesses guide rods with superiors diameters than the "Classic Series" version
- Guide on 4 ball bearings or 4 brass bearings.
- Guide protected by 4 wipers seals.
- Floating cylinder rod coupling on the front plate.
- Delivered with 4 screws for fixing the cylinder.
- Without maintenance.
- Working temperatures: from 5 to 80°C
- Materials:
  - . Housing and front plate : anodised aluminium
  - . Coupling and screws : zinc steel
  - . Rods: Ball bearings : hardened steel
  - . Brass bearings : chromed steel
- Anti-corroding version on demand*
- Maxi. speed:
  - . Ball bearings version : 2 m/s
  - . Brass bearings version : 1 m/s

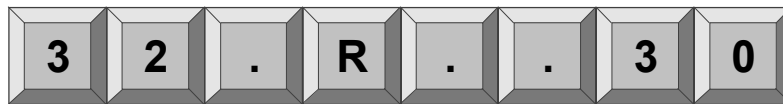
Taille / Size	4	5	6	7	8	9	0
Modèle / Model	<b>324R</b>	<b>325R</b>	<b>326R</b>	<b>327R</b>	<b>328R</b>	<b>329R</b>	<b>320R</b>
Ø vérin / Cylinder Ø (mm)	Ø 32	Ø 40	Ø 50	Ø 63	Ø 80	Ø 100	Ø125
Ø des colonnes de guidage / guide rods Ø (mm)	Ø 16	Ø 20	Ø 25	Ø 25	Ø 30	Ø 30	Ø 30
Masse course 0 / Weight stroke 0 (BL) (kg)	1,800	3,600	7,100	7,100	9,700	11,700	20,500
Masse course 0 / Weight stroke 0 (DB) (kg)	1,800	3,600	7,100	7,100	20,500	20,500	20,500
Masse par 100 mm / Weight for 100 m (kg)	0,310	0,490	0,770	0,770	1,100	1,100	1,100

**Diagrammes de charges /**

**Load diagrams:** page G1-051



**Référence / Order Number :**



- Taille / Size :
- Ø 32 : 4
  - Ø 40 : 5
  - Ø 50 : 6
  - Ø 63 : 7
  - Ø 80 : 8
  - Ø 100 : 9
  - Ø 125 : 0

- Course / Stroke :
- 25 mm : 0
  - 50 mm : 1
  - 100 mm : 2
  - 160 mm : 3
  - 200 mm : 4
  - 250 mm : 5
  - 320 mm : 6
  - 400 mm : 7
  - 500 mm : 8
  - 600 mm : 9

Course spéciale / Special stroke : .

- 1 : Bagues lisses / Brass bearings (BL)
- 2 : Douilles à billes / Ball bearings (DB)

**Option :**

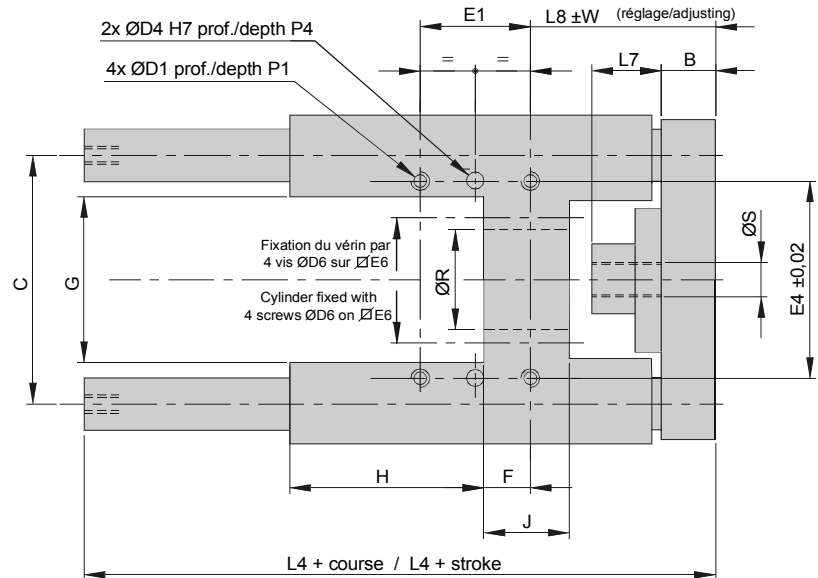
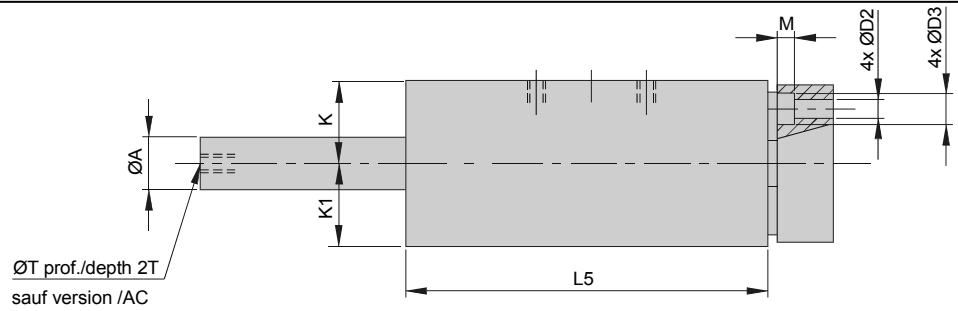
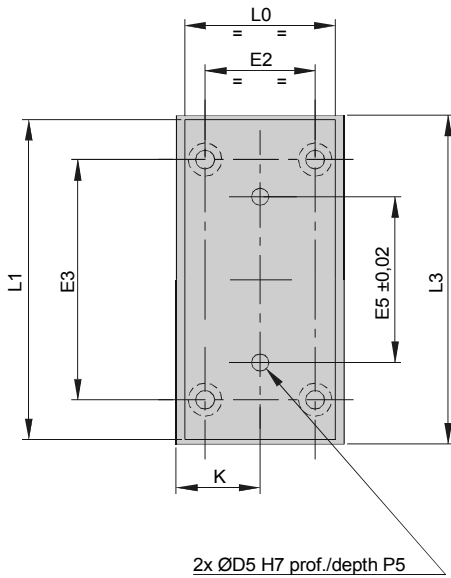
- Course spéciale / Special stroke / C . . .
  - Version anti-corrosion / Anti-corroding / AC
- (indiquer après la référence / state after the Order Nb)

**Attention :**

Encombrement différents entre la version  
 Bagues Lisses (BL) et  
 Douilles à Billes (DB)  
 des unités pour vérin Ø 80 et 100

**Attention :**

For cylinder Ø 80 and 100:  
 dimensions different between the  
 Brass bearings version (BL) and the  
 Ball bearings version (DB)



Modèle/Model	324R	325R	326R	327R	328R BL	328R DB	329R BL	329R DB	320R
Ø vérin/cylinder Ø	Ø 32	Ø 40	Ø 50	Ø 63	Ø 80		Ø 100		Ø 125
A	16	20	25	25	30	30	30	30	30
B	15	29	29	29	29	38	29	38	38
C	82	104	132	132	148	200	173	200	200
D1	M6	M10	M12	M12	M12	M16	M12	M16	M16
D2	6,6	9	11	11	11	13	11	13	13
D3	11	15	18	18	18	20	18	20	20
D4	6	8	10	10	10	10	10	10	10
D5	6	6	8	8	8	10	8	10	10
D6	M6	M6	M8	M8	M10	M10	M10	M10	M12
E1	32,5	70	72	72	72	100	89	100	100
E2	32,5	38	56,5	56,5	72	89	72	89	89
E3	78	84	105	105	130	150	130	150	150
E4	64	89	130	130	130	190	150	190	190
E5	50	54	82	82	90	131	90	131	131
E6	32,5	38	46,5	56,5	72	72	89	89	110
F	10	35,5	26	26	25	69	30	69	69
G	50,2	70	86	86	106	148	130	148	148
H	75	70	95	95	111	106	115	106	106
J	28	40	41	41	45	84	45	84	84
K	25	35	42,5	42,5	52,5	74	65	74	74
K1	24	34	42,5	42,5	52,5	74	64	74	74
L0	48	56	80	80	100	125	100	125	125
L1	110	136	172	172	186	249	211	249	249
L3	112	137	178	178	189	252	213	252	252
L4	167	195	251	251	269	320	269	320	320
L5	125	140	169	169	195	220	205	220	220
L7	22	33	28	28	35	60	35	60	43
L8	63	67,5	82	82	99	93	100	93	93
M	6,5	9	12	12	12	13	12	13	13
P1	12	16	20	20	20	30	20	30	30
P4	10	10	12	12	12	12	12	12	12
P5	10	10	10	10	10	12	10	12	12
R	30	35	40	45	45	45	55	55	60
S	M10 x 1,25	M12 x 1,25	M16 x 1,5	M16 x 1,5	M20 x 1,5	M20 x 1,5	M20 x 1,5	M20 x 1,5	M27 x 2
T	M6	M8	M10	M10	M12	M12	M12	M12	M12
W	2,5	3	4	4	5	5	5	5	5

« SERIE LOURDE / HEAVY SERIES »

Pour vérins Ø 32 à Ø 125 ISO 15552 (VDMA 24562) / for cylinders Ø 32 to Ø 125 ISO 15552 (VDMA 24562)

**Descriptif :**

- Cette version possède des colonnes de guidage de diamètres supérieurs à la version « Série Renforcée ».
- Guidage sur 4 bagues lisses.
- Protection du guidage par 4 joints racleurs.
- Accouplement de tige de vérin libre sur la plaque avant.
- Livré avec une pochette de 4 vis pour la fixation du vérin.
- Sans entretien.
- Température d'utilisation : de 5 à 80°C
- Matériaux :
  - . Corps et plaque avant : aluminium anodisé
  - . Accouplement et visserie : acier zingué
  - . Colonnes : acier chromé
- Version anti-corrosion sur demande :*
- Accouplement, colonnes, visserie : Inox*
- Vitesses maximales : 1 m/s

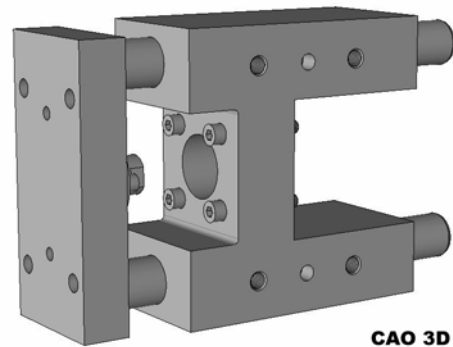
**Description :**

- This version possesses guide rods with superiors diameters than the "Strengthened Series" version
- Guide on 4 brass bearings.
- Guide protected by 4 wipers seals.
- Floating cylinder rod coupling on the front plate.
- Delivered with 4 screws for fixing the cylinder.
- Without maintenance.
- Working temperatures: from 5 to 80°C
- Materials:
  - . Housing and front plate : anodised aluminium
  - . Coupling and screws : zinc steel
  - . Rods : chromed steel
- Anti-corroding version on demand*
- Maxi. speed: 1 m/s

Taille / Size	4	5	6	7	8	9	0
Modèle / Model	<b>324S</b>	<b>325S</b>	<b>326S</b>	<b>327S</b>	<b>328S</b>	<b>329S</b>	<b>320S</b>
Ø vérin / Cylinder Ø (mm)	Ø 32	Ø 40	Ø 50	Ø 63	Ø 80	Ø 100	Ø125
Ø des colonnes de guidage / Guide rods Ø (mm)	Ø 20	Ø 25	Ø 30	Ø 30	Ø 40	Ø 40	Ø 40
Type de guidage / Bearings type	Bronze	PTFE	Bronze	Bronze	PTFE	PTFE	PTFE
Masse course 0 / Weight stroke 0 (kg)	2,300	4,100	7,600	7,600	21,900	21,900	21,900
Masse par 100 mm / Weight for 100 mm (kg)	0,490	0,770	1,100	1,100	1,960	1,960	1,960

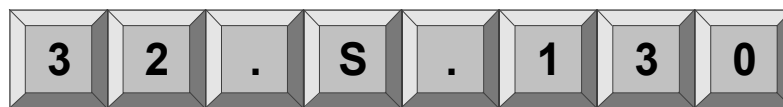
**Diagrammes de charges / Load diagrams:**

page G1-051



CAO 3D

**Référence / Order Number :**



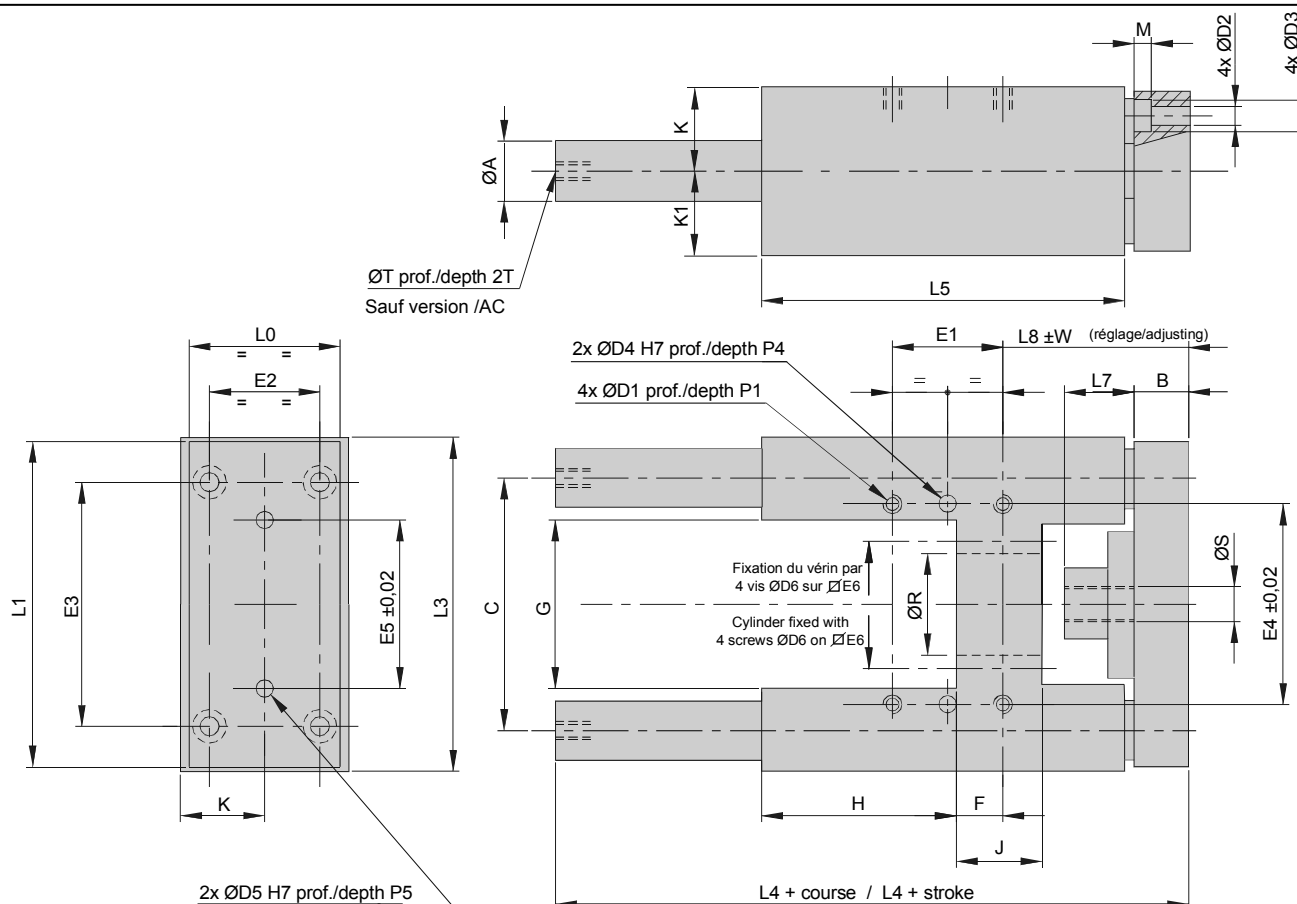
Taille / Size : Ø 32 : 4  
 Ø 40 : 5  
 Ø 50 : 6  
 Ø 63 : 7  
 Ø 80 : 8  
 Ø 100 : 9  
 Ø 125 : 0

Course / Stroke : 25 mm : 0  
 50 mm : 1  
 100 mm : 2  
 160 mm : 3  
 200 mm : 4  
 250 mm : 5  
 320 mm : 6  
 400 mm : 7  
 500 mm : 8  
 600 mm : 9

Course spéciale / Special stroke : .

**Option :**

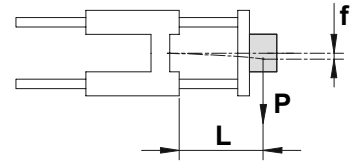
- Course spéciale / Special stroke / C . . .
  - Version anti-corrosion / Anti-corroding / AC
- (indiquer après la référence / state after the Order Nb)



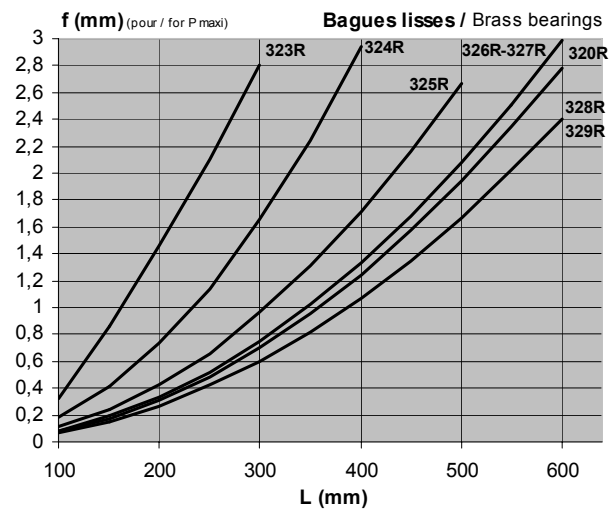
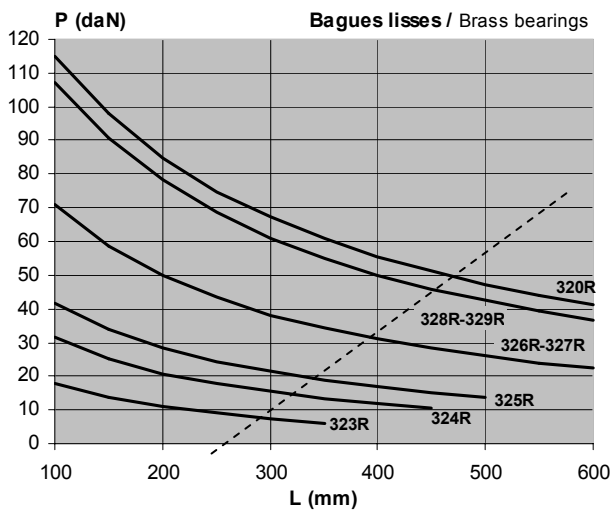
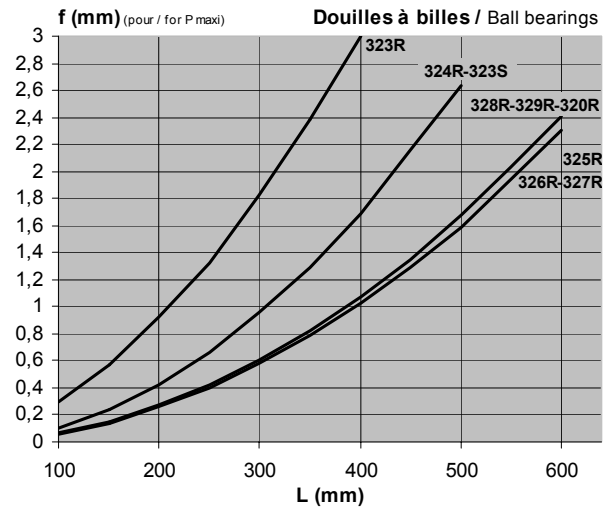
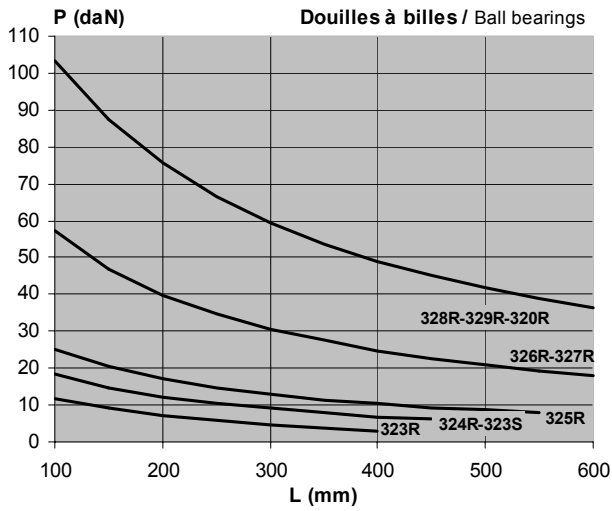
Modèle / Model	324S	325S	326S	327S	328S	329S	320S
Ø vérin/cylinder	Ø 32	Ø 40	Ø 50	Ø 63	Ø 80	Ø 100	Ø 125
A	20	25	30	30	40	40	40
B	24	29	29	29	38	38	38
C	82	104	132	132	200	200	200
D1	M8	M10	M12	M12	M16	M16	M16
D2	6,6	9	11	11	13	13	13
D3	11	15	18	18	20	20	20
D4	6	8	10	10	10	10	10
D5	6	6	8	8	10	10	10
D6	M6	M6	M8	M8	M10	M10	M12
E1	32,5	70	72	72	100	100	100
E2	32,5	38	56,5	56,5	89	89	89
E3	78	84	105	105	150	150	150
E4	64	89	130	130	190	190	190
E5	50	54	82	82	131	131	131
E6	32,5	38	46,5	56,5	72	89	110
F	10	35,5	26	26	69	69	69
G	50,2	70	86	86	148	148	148
H	75	70	95	95	106	106	106
J	28	40	41	41	84	84	84
K	25	35	42,5	42,5	74	74	74
K1	24	34	42,5	42,5	74	74	74
L0	48	56	80	80	125	125	125
L1	110	136	172	172	249	249	249
L3	112	137	178	178	252	252	252
L4	194	191	219	219	288	288	288
L5	125	140	169	169	220	220	220
L7	22	33	28	28	60	60	43
L8	72	67,5	82	82	93	93	93
M	6	9	12	12	13	13	13
P1	13	16	20	20	30	30	30
P4	10	10	12	12	12	12	12
P5	10	10	10	10	12	12	12
R	30	35	40	45	45	55	60
S	M10 x 1,25	M12 x 1,25	M16 x 1,5	M16 x 1,5	M20 x 1,5	M20 x 1,5	M27 x 2
T	M8	M10	M12	M12	M12	M12	M12
W	2,5	3	4	4	5	5	5

# DIAGRAMMES DE CHARGES / LOAD DIAGRAMS

En dynamique, pour les charges déportées et les grandes courses (au dessous de la ligne pointillée), préférer un guidage sur douilles à billes, sinon diviser la charge par 4.  
 / On dynamic, for deporting loads and long strokes (under the dotted line), it's preferable to choose a ball bearing unit, otherwise divide the load by 4.



## GUIDAGES en H / H Linear Guide Units - Type 32\*R:



## GUIDAGES en H / H Linear Guide Units - Type 32\*S:

