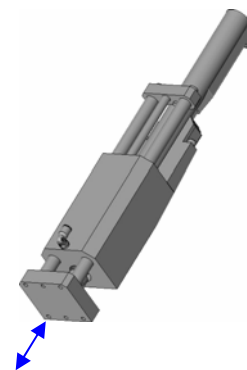


## Description :

- Guidage par 2 colonnes Ø12 sur 4 douilles à billes
- **Équilibrage pneumatique :**  
pression à régler entre 1 et 4 bars (suivant la charge)
- Butée de prise d'origine à la rentrée
- Vendu sans le moteur
- Option : . 1 kit ventilateur HV01-23 (non-fourni) sur LB23x160(HP) uniquement  
. Bague-racleur avant intégrée au corps (Réf : **8319171**)  
=> SS décalée de +4 mm



Module	Course (mm)	Pour Linmot® P01-23x...	Référence	Charge maxi embarquée (kg)	SS position	Masse* (kg)	Masse en mouvement (kg)	L (mm)
LB23x80	55	80/50x110	<b>8311110</b>	0,6	+2 / +52	0,890	0,460	227
LB23x80HP	45	80F/40x100HP	<b>8311145</b>	1,5	+2 / +42	0,880	0,450	227
	75	80F/70x130HP	<b>8311175</b>	1,5	+2 / +72	0,930	0,500	237
	90	80F/100x160HP	<b>8311190</b>	1,5	+2 / +90	0,950	0,520	267
LB23x160	90	160/70x210	<b>8311200</b>	2	+2 / +72	1,050	0,520	307
LB23x160HP	65	160H/60-200HP	<b>8311365</b>	3	+2 / +62	1,010	0,480	297
	90	160H/80-220HP	<b>8311390</b>	3	+2 / +82	1,050	0,520	317

\* Masse sans le moteur - Friction du guidage : 2 N - Vitesse maxi : 2 m/s - Accélération maxi : 50 m/s<sup>2</sup>

## Encombremments :

