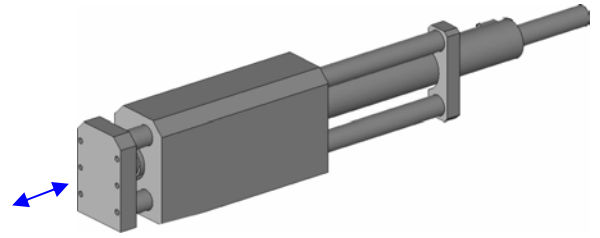


**Description :**

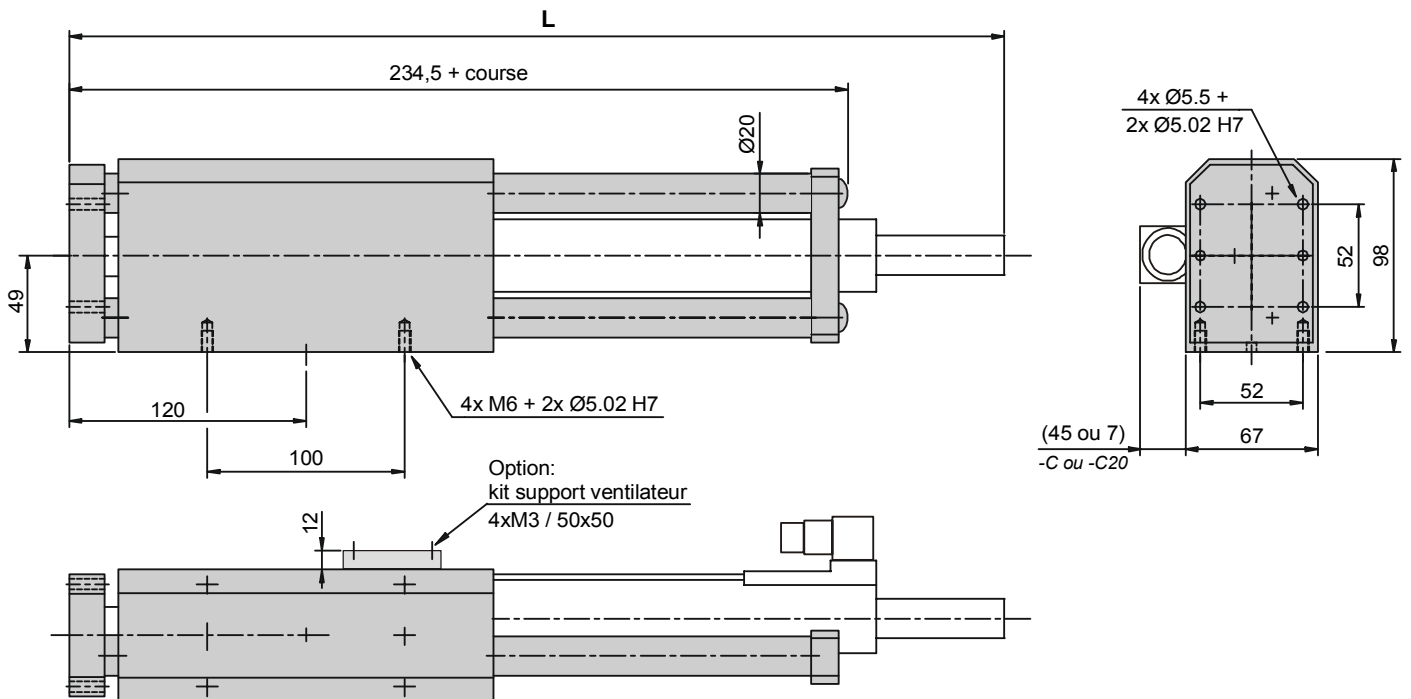
- Guidage par 2 colonnes Ø20 sur 4 douilles à billes
- Butée de prise d'origine à la rentrée
- Vendu sans le moteur
- Options :
  - . Chaîne porte-câbles
  - . Pied support (voir page 19)
  - . Kit support ventilateur 60x60 (Réf : **8319193**)
  - . Bague-racleur avant intégrée au corps (Réf : **8319172**) => SS décalée de +6 mm



Module	Course (mm)	Pour Linmot® P01-37x...	Référence	Charge maxi embarquée (kg)	SS position (mm)	Masse* (kg)	Masse en mouvement (kg)	L (mm)
LB37x120HP	100	120F/100x180HP	<b>8314110</b>	6,500	0 / +100	4,100	1,900	343,5
	160	120F/160x240HP	<b>8314116</b>	5,200	0 / +160	4,300	2,150	403,5
	200	120F/200x280HP	<b>8314120</b>	4,700	0 / +200	4,600	2,400	443,5
	300	120F/300x380HP	<b>8314130</b>	4,000	0 / +300	5,100	2,900	543,5
LB37x240	160	240/160x360	<b>8314300</b>	5,200	0 / +160	4,300	2,150	523,5
	200	240/160x360	<b>8314400</b>	4,700	+20 / +180	4,600	2,400	543,5
	300	240/160x360	<b>8314500</b>	4,000	+70 / +230	5,100	2,900	593,5
	300	240/260x460	<b>8314530</b>	4,000	+20 / +280	5,100	2,900	643,5

\* Masse sans le moteur - Friction du guidage : 6 N - Vitesse maxi : 2 m/s - Accélération maxi : 50 m/s<sup>2</sup>

**Encombres :**



**Flèches (mm) :**

