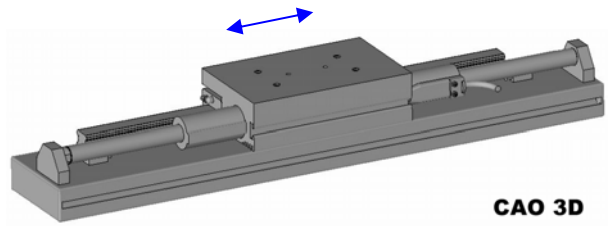


**Description :**

- Guidage par 2 patins à 4 rangées de billes sur 1 rail taille 25
- Butée de prise d'origine réglable à droite ou à gauche
- Vendu sans le moteur
- Options : . chaîne porte-câbles (voir page 18)



**CAO 3D**

- . support codeur MS01-1D (Réf : **8353991**)
- . 1 ou 2 kit ventilateur HV01-23 sur LR37x120HP (non-fourni)
- . patins à cage à billes pour réduction du bruit : **/KT** après la référence
- . patins avec joints faible friction : **/LF** après la référence
- . poutre rallongée : d'un seul coté : **/LA** après la référence – des 2 cotés : **/LA2** après la référence

Module	Course (mm)	Pour Linmot®: P01-37x...	Référence	SS position	Masse* (kg)	Masse en mouvement (kg)	long. slider LS
<b>LR37x120HP</b>	100	120F/100x180HP	<b>8353001</b>	0 / +100	5,100	2,600	300
	200	120F/200x280HP	<b>8353101</b>	0 / +200	5,800	2,600	400
	300	120F/300x380HP	<b>8353201</b>	0 / +300	6,500	2,600	500
	400	120F/400x480HP	<b>8353301</b>	0 / +400	7,200	2,600	600
	500	120F/500x580HP	<b>8353401</b>	0 / +500	7,900	2,600	700
	600	120F/600x680HP	<b>8353501</b>	0 / +600	8,600	2,600	800
	700	120F/700x780HP	<b>8353601</b>	0 / +700	9,400	2,600	900
	800	120F/800x880HP	<b>8353701</b>	0 / +800	10,100	2,600	1000
	1000	120F/1000x1080HP	<b>8353801</b>	0 / +1000	11,500	2,600	1200
	1200	120F/1200x1280HP	<b>8353901</b>	0 / +1200	13,000	2,600	1400
	1400	120F/1400x1480HP	<b>8353981</b>	0 / +1400	14,400	2,600	1600
<b>LR37x240</b>	150	240/160x360	<b>8353000</b>	0 / +107	6,500	2,600	500
	250	240/260x460	<b>8353100</b>	0 / +207	7,200	2,600	600
	350	240/360x560	<b>8353200</b>	0 / +307	7,900	2,600	700
	450	240/460x660	<b>8353300</b>	0 / +407	8,600	2,600	800
	550	240/560x760	<b>8353400</b>	0 / +507	9,400	2,600	900
	650	240/660x860	<b>8353500</b>	0 / +607	10,100	2,600	1000
	850	240/860x1060	<b>8353600</b>	0 / +807	11,500	2,600	1200
	1050	240/1060x1260	<b>8353700</b>	0 / +1007	13,000	2,600	1400
	1250	240/1260x1460	<b>8353800</b>	0 / +1207	14,400	2,600	1600

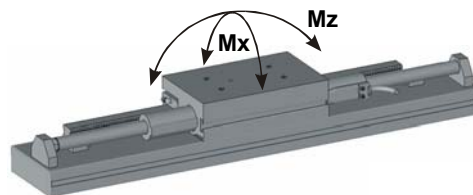
\* Masse sans le moteur - Friction du guidage : 15 N - Vitesse maxi : 4 m/s - Accélération maxi : 100 m/s<sup>2</sup>  
8 N (option **/LF**)

**Couples et charges admissibles:**

Charge maxi embarquée : **16 kg**

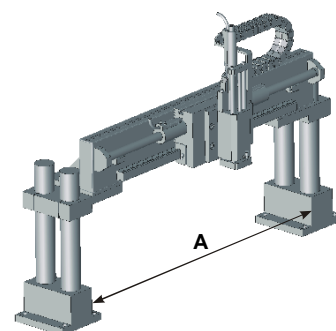
Mx = 51 Nm maxi  
Mz = 72 Nm maxi

Valeurs réduites de 30% avec l'option **/KT**



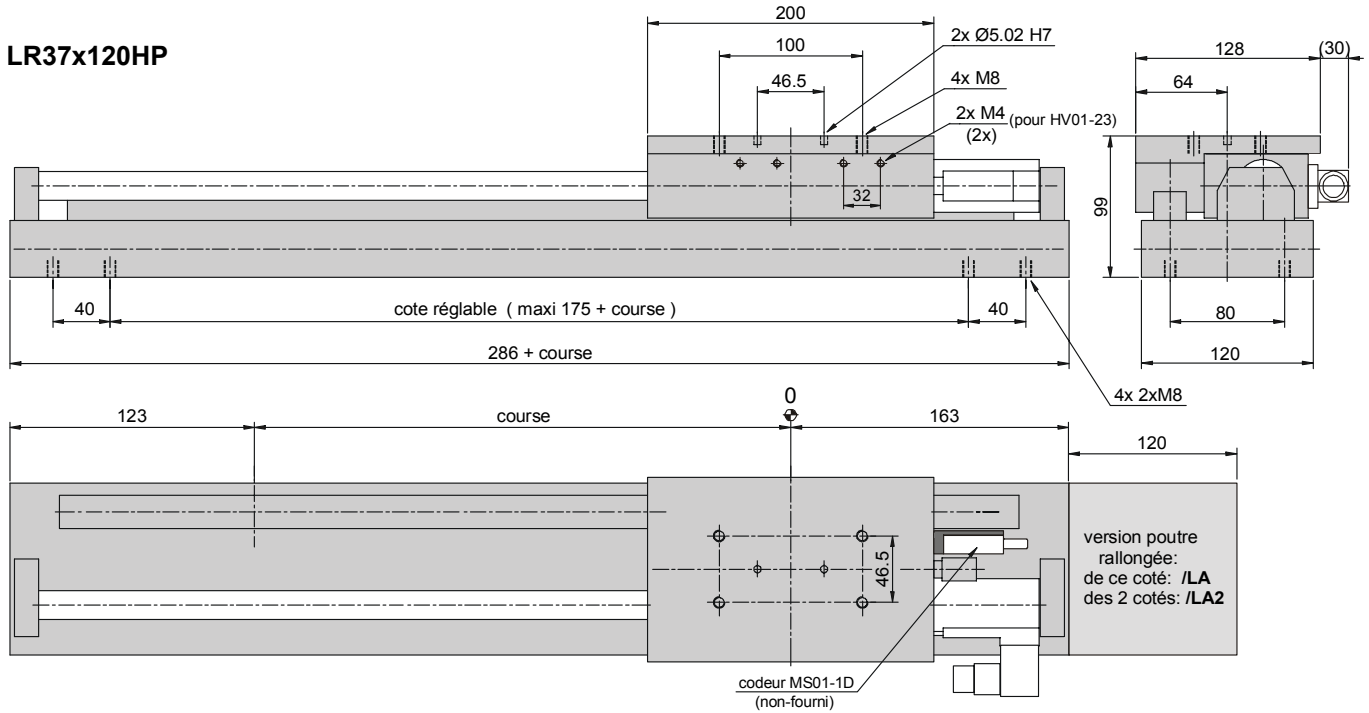
**Flèches (mm):**

cote entre les 2 pieds (mm) :		<b>A = 750</b>	<b>A = 1500</b>
<b>sur chant</b>	à vide	0,002	0,030
	pour 1 kg suppl.	0,001	0,003
<b>à plat</b>	à vide	0,020	0,200
	pour 1 kg suppl.	0,005	0,040

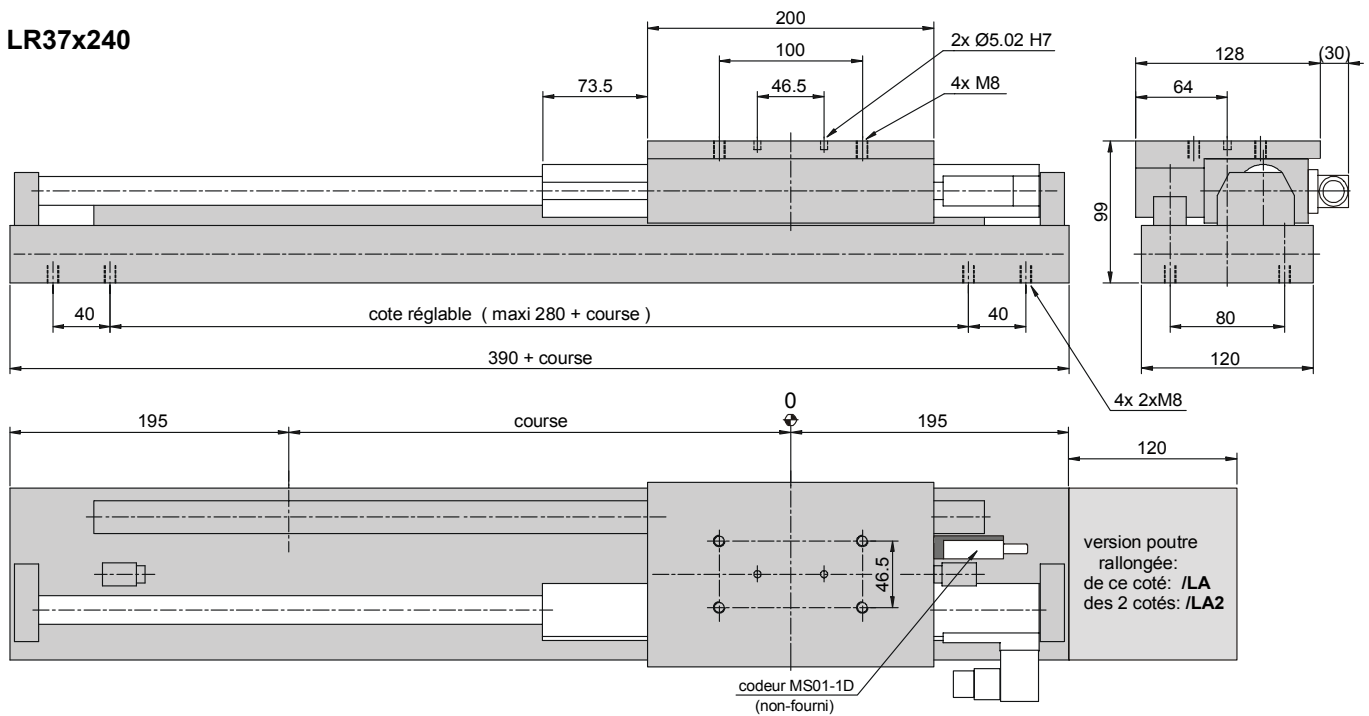


Encombrements :

LR37x120HP



LR37x240



Version poutre rallongée :

- d'un seul cote : /LA (après la référence)  
 exemple : fixation sur chant déporté  
 masse additionnelle : 0,520 kg

- des 2 cotés : /LA2 (après la référence)  
 exemple : pour écarter les pieds d'un portique  
 masse additionnelle : 1,040 kg

