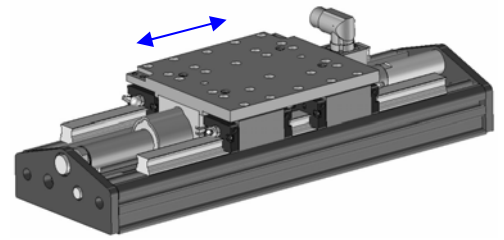


Description :

- Guidage par 4 patins à 4 rangées de billes sur 2 rails taille 25
- Butée de prise d'origine réglable à droite ou à gauche
- Vendu sans le moteur
- Options :
 - . kit d'adaptation codeur MS01-ID (/MS après la référence)
 - . kit 2 amortisseurs hydrauliques en fin de course (Réf : **8319175**)
 - . patins à cage à billes pour réduction du bruit (/KT après la référence)
 - . patins avec joints faible friction (/LF après la référence)
 - . racleurs PA01-48



Module	Course (mm)	Pour Linmot®: P01-48x...	Référence	SS position	Masse* (kg)	Masse en mouvement (kg)	long. slider LS
LR48x240	180	240/90x240	8355011	+45 / +135	13,000	4,950	410
	270	240/180x330	8355021	+45 / +225	14,100	4,950	500
	390	240/300x450	8355031	+45 / +345	15,600	4,950	620
	480	240/390x540	8355041	+45 / +435	16,700	4,950	710
	570	240/480x630	8355051	+45 / +525	17,800	4,950	800
	690	240/600x750	8355061	+45 / +645	19,200	4,950	920
	780	240/690x840	8355071	+45 / +735	20,300	4,950	1010
	990	240/900x1050	8355081	+45 / +945	22,900	4,950	1220
	1170	240/1080x1230	8355091	+45 / +1125	25,100	4,950	1400
	1380	240/1290x1440	8355101	+45 / +1335	27,700	4,950	1610
	1590	240/1500x1650	8355111	+45 / +1545	30,200	4,950	1820
1770	240/1680x1830	8355121	+45 / +1725	32,400	4,950	2000	
LR48x360F	150	360F/60x210	8355013	+45 / +105	14,100	4,950	500
	270	360F/180x330	8355023	+45 / +225	15,600	4,950	620
	360	360F/270x420	8355033	+45 / +315	16,700	4,950	710
	450	360F/360x510	8355043	+45 / +405	17,800	4,950	800
	570	360F/480x630	8355053	+45 / +525	19,200	4,950	920
	660	360F/570x720	8355063	+45 / +615	20,300	4,950	1010
	870	360F/780x930	8355073	+45 / +825	22,900	4,950	1220
	1050	360F/960x1110	8355083	+45 / +1005	25,100	4,950	1400
	1260	360F/1170x1320	8355093	+45 / +1215	27,700	4,950	1610
	1470	360F/1380x1530	8355103	+45 / +1425	30,200	4,950	1820
	1650	360F/1560x1710	8355113	+45 / +1605	32,400	4,950	2000

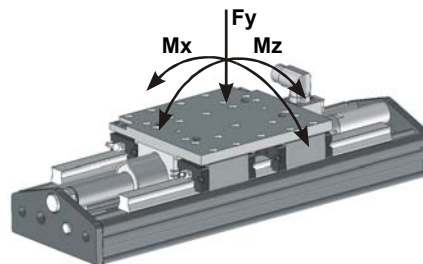
* Masse sans le moteur - Friction du guidage : 30 N - Vitesse maxi : 4 m/s - Accélération maxi : 100 m/s²
16 N (option /LF)

Couples et charges admissibles:

Charge maxi embarquée sur le chariot : **90 kg**

Fy = 4700 N maxi
Mx = 350 Nm maxi
Mz = 230 Nm maxi

Valeurs réduites de 20% avec l'option /KT

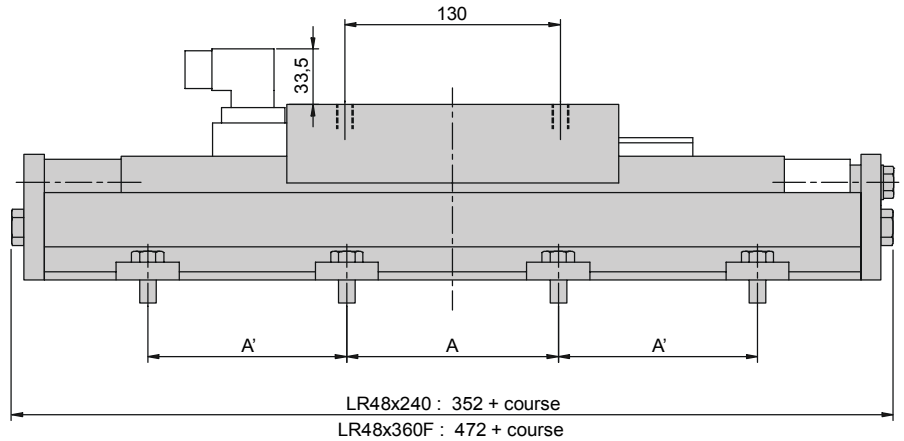
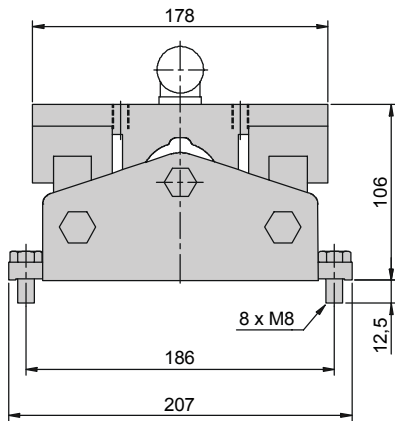


Flèches (mm):

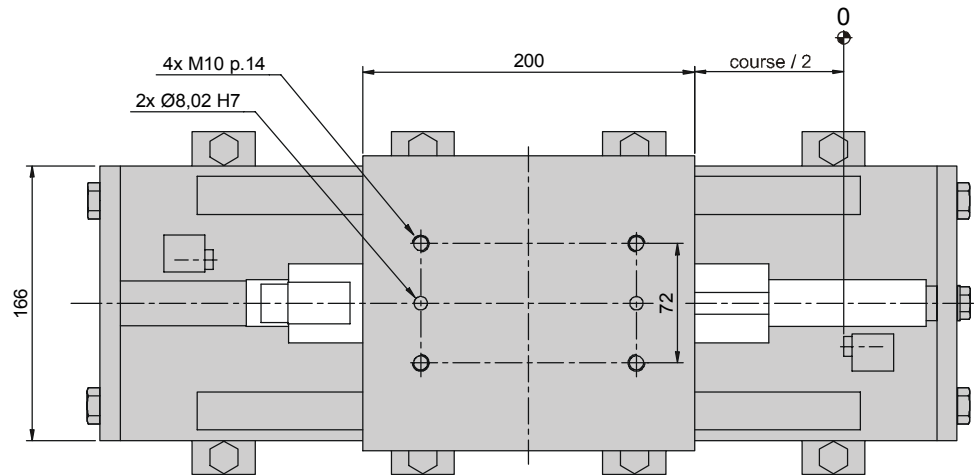
entraxe des brides (mm) :		A = 750	A = 1500
sur chant	à vide	0,003	0,025
	pour 10 kg suppl.	0,002	0,015
à plat	à vide	0,005	0,045
	pour 10 kg suppl.	0,003	0,025

valable pour A' = 90 mm
flèche maxi admissible par le guidage : 0,1 / 1000 mm
cotes A et A' : voir plan d'encombrement

Encombres :



A - A'	
mini :	38 mm
maxi :	voir flèches

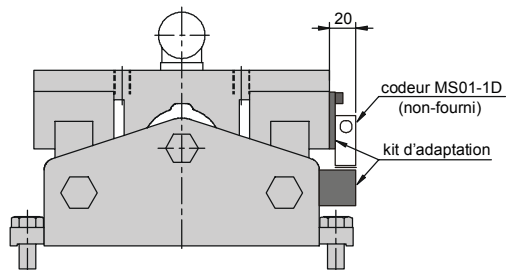


Bride de fixation
supplémentaire :
Réf : **5206020**

Représenté à mi-course, position ZP

Option règle de mesure :

Kit d'adaptation du codeur MS01-1D
et de la bande magnétique MB01.
(codeur et bande magnétique non-fournis)
Le codeur est embarqué sur le chariot mobile



Option racleurs PA01-48 (non-fournis) :

Il est possible de monter les racleurs PA01-48 sur votre moteur (moteur et racleurs non-fournis).
=> la course sera alors réduite de 10 mm.