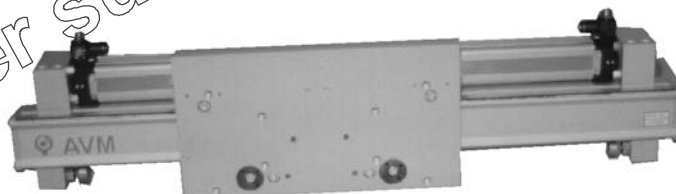


DESCRIPTIF :

- **Chariot équipé de 4 galets** sans jeu, guidé sur une poutre en aluminium équipée de 2 rails de guidage en acier trempé rectifié.
- Motorisation par un **vérin sans tige** pneumatique.
- Amortissement hydraulique en fin de course.
- Contrôle des positions par détecteurs inductifs **en butée** et visualisation par LED.
- **Réglage fin des positions** par butées mécaniques **sur toute la course** (sans intervention sur les détecteurs et amortisseurs)
- Réglage de la vitesse et alimentation pneumatique par 2 limiteurs de débit.
- **Changement** des détecteurs ou amortisseurs ou vérin, **en moins de 4 minutes** et remontage **sans réglage**.
- Pression de service: 2 à 8 bars.
- Fluide: air filtre lubrifié ou non lubrifié
- Température de service: 5 à 50 °C



OPTION :

Position intermédiaire escamotable pneumatiquement à droite ou à gauche, avec ou sans recul: voir **fiche M1-050**

Nota: les pieds supports doivent être en dehors de la zone de fixation de la position intermédiaire.

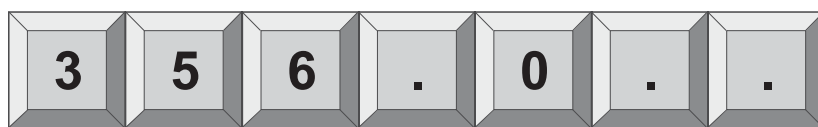
CARACTERISTIQUES :

Ø vérin	(mm)	25
Vitesse maxi à régler	(m/s)	1,2
Répétabilité	(mm)	< 0,02
Durée de vie moyenne du guidage	(m)	5 x 10 ⁷



Masse pour course 0	(kg)	4,500
Masse par 100 mm	(kg)	0,450
Masse en mouvement	(kg)	2,300

REFERENCE :



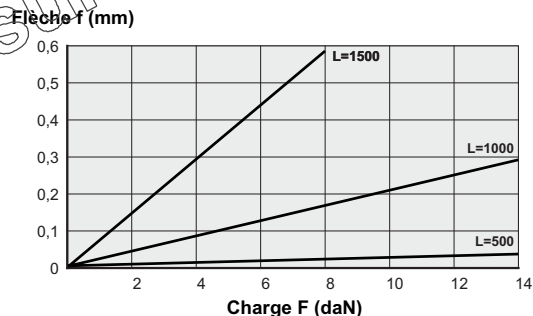
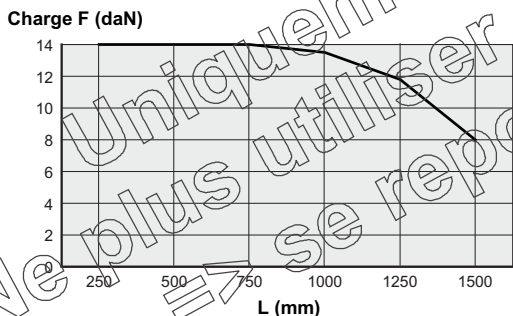
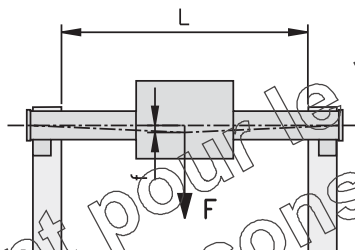
- course: 300 mm : 1
 400 mm : 2
 500 mm : 3
 600 mm : 4
 800 mm : 5
 1000 mm : 6
 1250 mm : 7
 1400 mm : 8

1 : avec détecteurs standardisés
3 : avec supports pour détecteurs Ø8 (descriptif **fiche M1-033**)

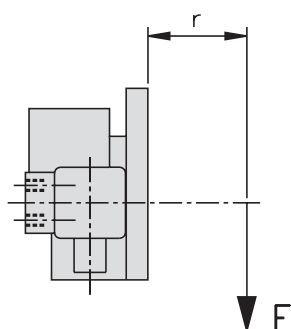
0 : standard (2 positions)
9 : préparé pour recevoir une (des) position(s) intermédiaire(s) (référence **fiche M1-050** et **M1-051**)

CHARGES ADMISSIBLES :

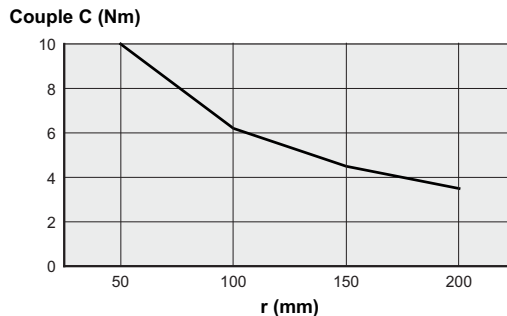
pour un déport $r < 50$ mm.



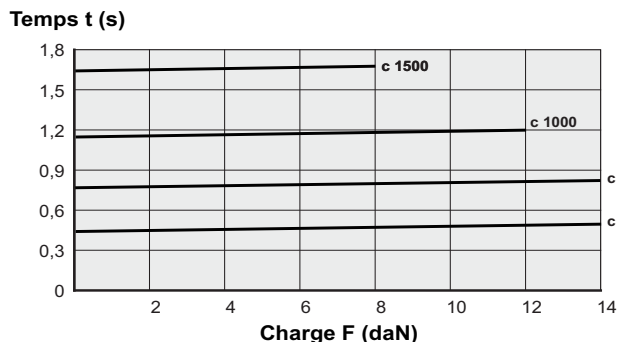
Pour les applications avec le chariot à plat, diviser les valeurs des charges par 1,4.



$$C \text{ (Nm)} = F \text{ (N)} \times r \text{ (m)}$$

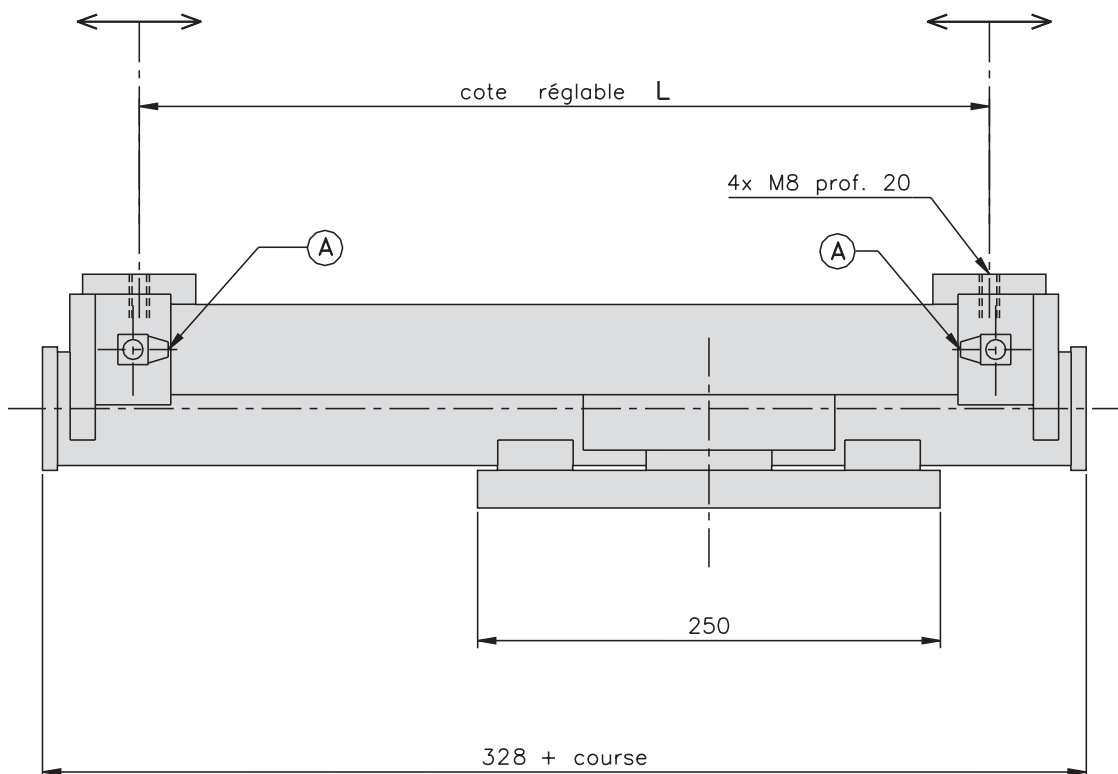
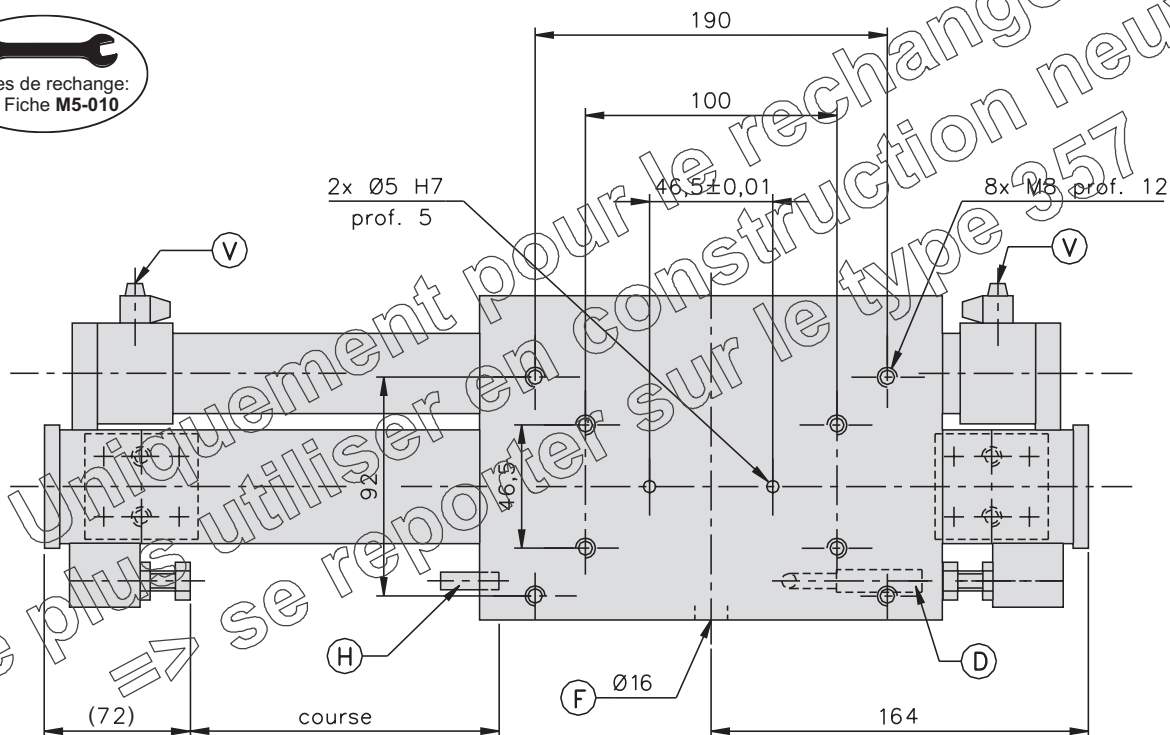


TEMPS DE TRANSLATION :



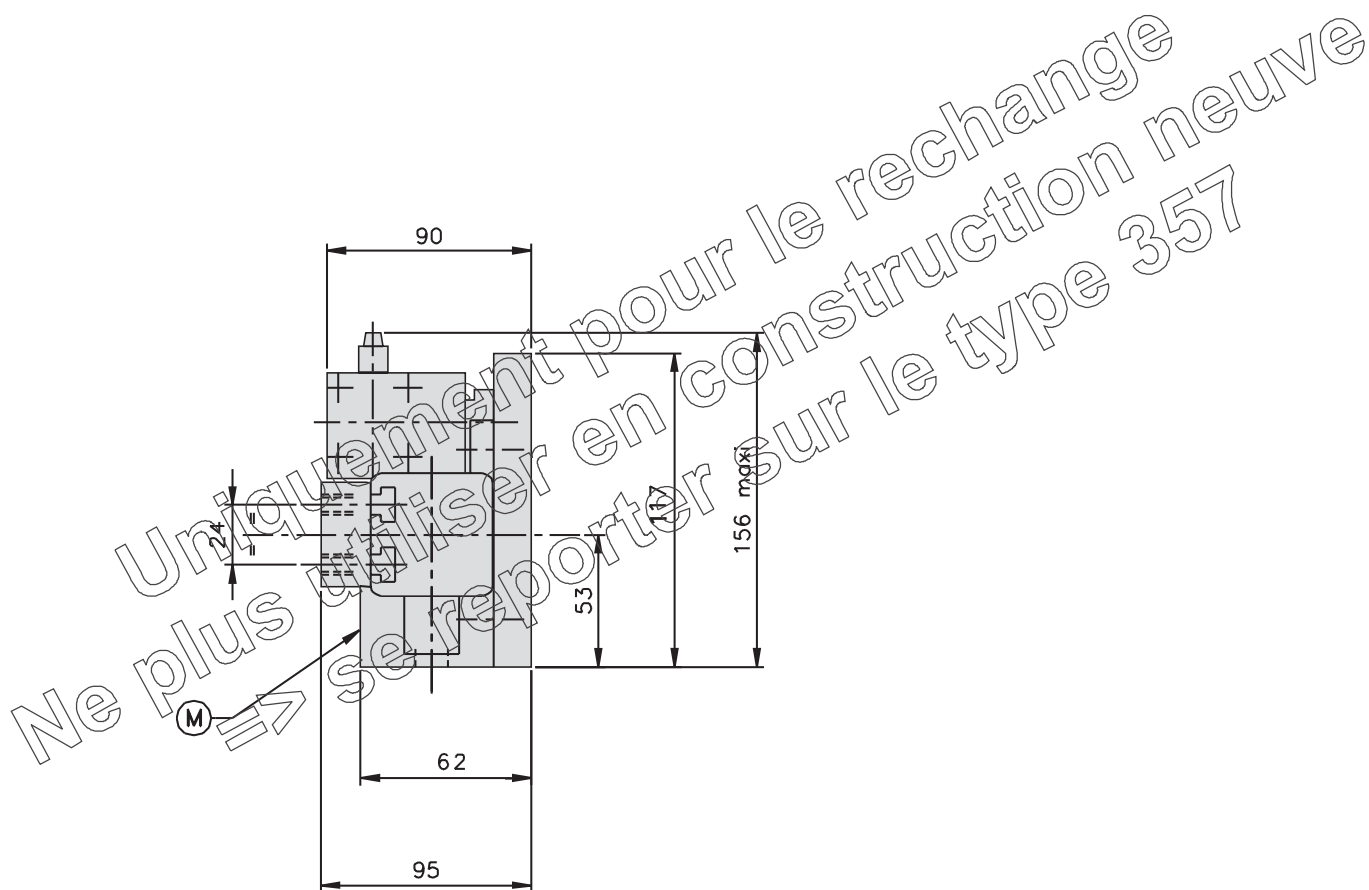
Nota:
Temps minimum.
Ajouter les temps de réponse des organes de commande.

PORTIQUE DE MANIPULATION

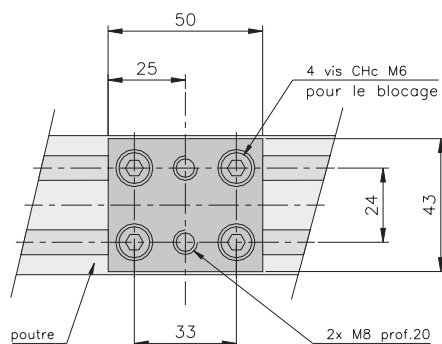


Cote réglable L: cote de fixation réglable sur toute la course grâce à 2 blocs taraudés M8 fixés dans les rainures en Té de la poutre.
 Dimensions du bloc: voir fiche M1-033.
 Pour un bloc supplémentaire:
 Référence: 5110002

A : Alim. pneumatique: 2 raccords rapides Ø6/4
D : 2 détecteurs inductifs Ø8
F : Orifice pour sortie cablage
H : 2 amortisseurs hydrauliques
M : Face d'accès à la maintenance
V : Réglage de la vitesse.



Détail du bloc taraudé :



Plage de réglage de la course:

+ 0 / - course totale dans les 2 sens
(déplacement du support butée dans les rainures de la poutre)

Codification de l'option de détection :

Code 1 : avec détecteurs standardisés:

=> avec 2 détecteurs inductifs M8x1 - type PNP - avec connecteur mâle M8x1 déporté à 300 mm.

Code 3 : avec supports pour détecteurs Ø8:

=> sans détecteur

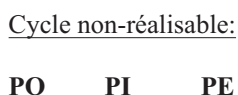
=> monter 2 détecteur Ø8 (dans le trou lisse et blocage par vis de pression)
(si connecteur, Ø ext = Ø 9,8 maxi).

Dans les 2 cas, sortie des câbles des détecteurs par l'orifice F

Pour manipulateur Type 354 ou portique Type 356

DESCRIPTIF :

- Elle permet d'effectuer un arrêt à une position intermédiaire dans un sens de déplacement (aller ou retour) **proche de la position extrême** (100 mm maxi).
- Elle est montée à la place d'une butée de fin de course.
- Elle possède **2 butées mécaniques réglables** (sur une plage de ± 2 mm) montées sur un barillet actionné pneumatiquement.
- La grande butée mécanique **s'escamote sous le corps** du manipulateur (fixation du manip. par la grande face latérale).
- Les positions des butées sont contrôlées par **2 détecteurs inductifs en butée** et visualisation par LED.
- Elle doit être **actionnée lorsque la butée est libre**.
- **Maintenir en pression** pour conserver la butée choisie.
- **Un recul est nécessaire** pour poursuivre le déplacement.



PO : Position d'origine
 PI : Position intermédiaire
 PR : Position de recul
 (354: -17 mm mini ou PO)
 (356: -35 mm mini ou PO)
 PE : Position extrême

ENCOMBREMENTS :

Cas particulier:
 Pour le Type 354 à la rentrée, une rallonge de poutre de **30 mm** est réalisée pour loger cette fonction.

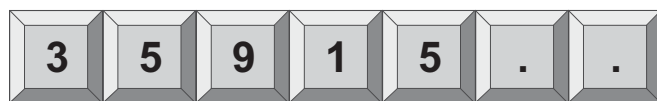


- A : Alim. pneumatique:
2 raccords rapides Ø4 / 2,7
- D : 2 détecteurs inductifs Ø8

CARACTERISTIQUES :

- Masse: 0,5 kg
- Temps de rotation: 0,2 s
- Répétabilité: <0,02 mm

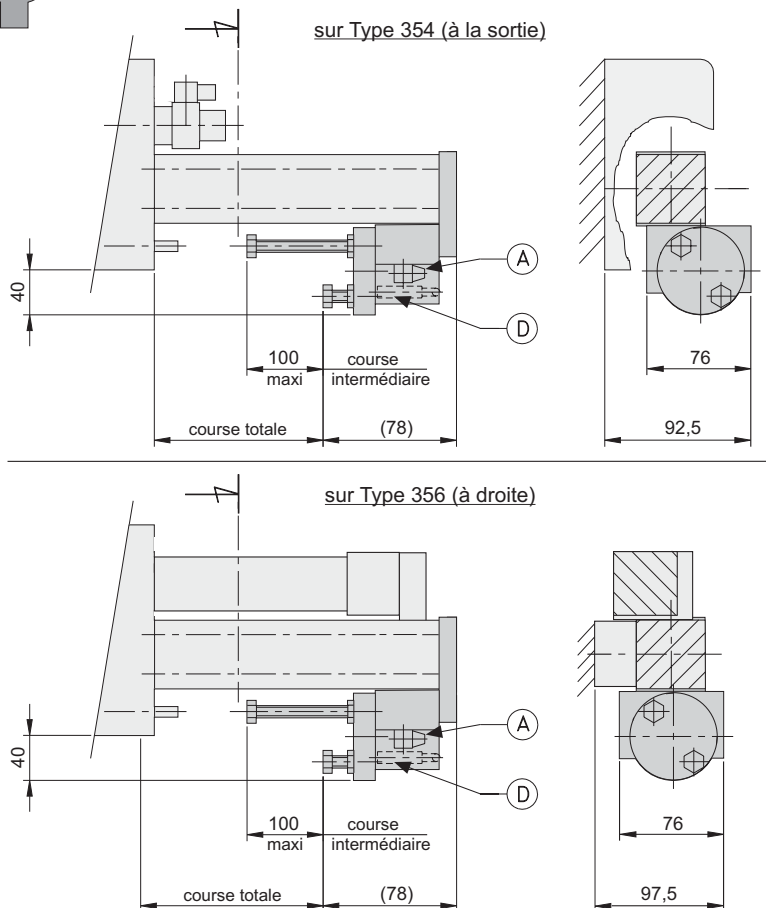
REFERENCE :



- (pour 354) à la sortie : 1
- (pour 354) à la rentrée : 2
- (pour 356) à gauche : 3
- (pour 356) à droite : 4

Livré avec 2 vis butées longues à recouper à la demande par vos soins.

- 1 : avec détecteurs standardisés
- 3 : avec supports pour détecteurs Ø8



Pour manipulateur Type 354 ou portique Type 356

DESCRIPTIF :

- Elle permet d'effectuer un arrêt à une position intermédiaire dans un sens de déplacement (aller ou retour) **à n'importe quel endroit.**
- Elle est montée sur le coté de la poutre et est donc réglable **sur toute la course.**
- Elle possède 1 butée mécanique réglable (sur une plage de ±2mm) escamotable pneumatiquement.
- **La butée mécanique s'escamote dans le sens de déplacement, ce qui évite le mouvement de recul.**
Mettre en pression l'autre chambre du vérin de translation pendant l'escamotage, pour éviter le coincement de la butée.
- Les positions de la butée sont contrôlées par 2 détecteurs inductifs en butée et visualisation par LED.
- **Maintenir en pression** pour conserver la position de la butée.

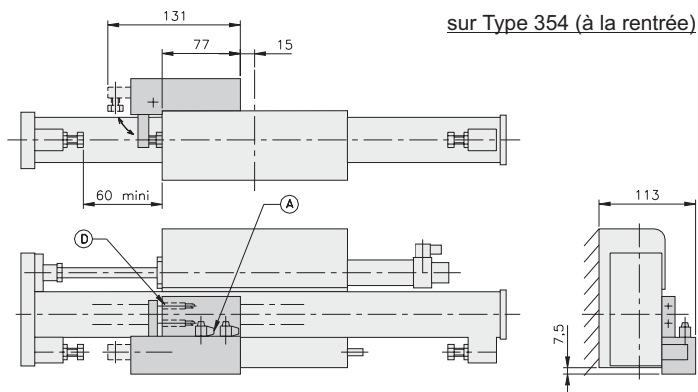
CARACTERISTIQUES :

Masse	(kg)	0,900
Temps d'escamotage	(s)	0,15
Répétabilité	(mm)	< 0,02
Force de choc max	(N)	2250

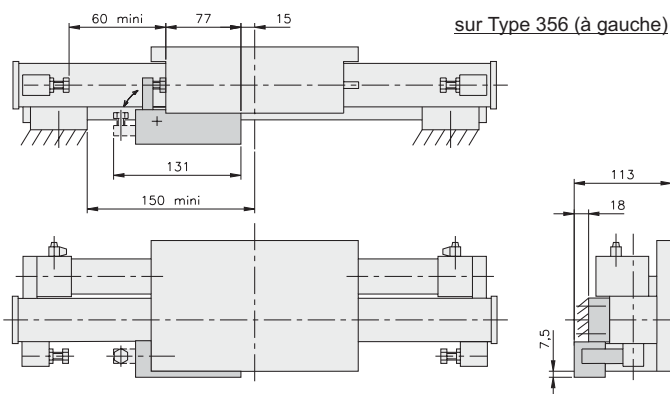


Distance entre la position intermédiaire et extrême: **60 mm** mini.
Distance entre 2 positions intermédiaire successives: **135 mm** mini.

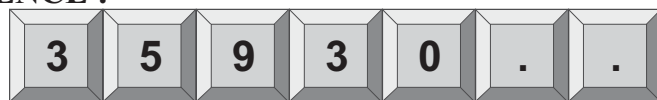
ENCOMBREMENTS :



- A** : Alim. pneumatique:
2 raccords rapides Ø4 / 2,7
D : 2 détecteurs inductifs Ø8



REFERENCE :



- | | | | | |
|---------------------|----------------|----------|--|--|
| (pour 354) | à la sortie : | 1 | | 1 : avec détecteurs standardisés
3 : avec supports pour détecteurs Ø8 |
| (pour 354) | à la rentrée : | 2 | | |
| (pour 356 et 354.3) | à gauche : | 3 | | |
| (pour 356 et 354.3) | à droite : | 4 | | |