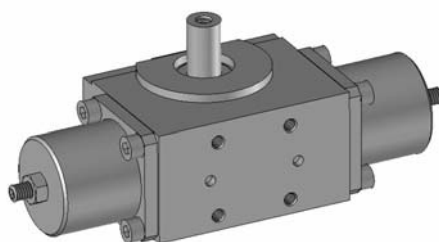


**Descriptif :**

- Guidage en rotation assuré par **2 roulements à billes**.
- Motorisation par vérin pneumatique intégré.
- Transmission par système **pignon – crémaillère**.
- **Sans amortissement**
- **Sans détection**.
- **Réglage des positions** par butées mécaniques sur une plage de réglage de +/-5°.
- Jeu angulaire en fin de course de 0,3°.
- Toutes positions de montage possibles.
- Pression de service : 2 à 6 bars.
- Température de service : 5 à 50° C.
- Fluide : air filtré lubrifié ou non lubrifié.

**Options :**

- Version plateau
- Version assembleur expansible
- *Sur demande :*
  - . Arbre claveté
  - . Amortissement élastique
  - . Position intermédiaire



**Description :**

- Rotating guide ensured by **2 ball bearings**.
- Motorization by integrated pneumatic cylinder.
- Driving by a **rack and pinion** system.
- **Without shock absorption**.
- **Without detection**.
- **Position adjusting** by mechanical thrust on an adjusting range of +/-5°.
- Angular play of 0,3° at end of stroke.
- All setting positions possible.
- Working pressure: 2 to 6 bars
- Working temperature: 5 to 50°C.
- Fluid: lubricated or not lubricated filtered air

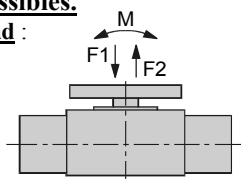
**Options :**

- Plate version
- Expandable assembler version
- *On demand :*
  - . Shaft with key
  - . Elastic absorption
  - . Intermediate position

| Taille / Size   |         | 1     | 2     | 3     |
|---|---------|-------|-------|-------|
| Couple moteur (à 6 bars) / Driving torque (at 6 bars) | (Nm)    | 1,2   | 3,7   | 9     |
| Répétabilité / Repeatability                          | (degré) | 0,35  | 0,35  | 0,35  |
| Masse / Weight (sans plateau / without plate)         | (kg)    | 0,420 | 0,650 | 2,000 |
| Masse du plateau / Weight of plate                    | (kg)    | 0,100 | 0,320 | 0,950 |

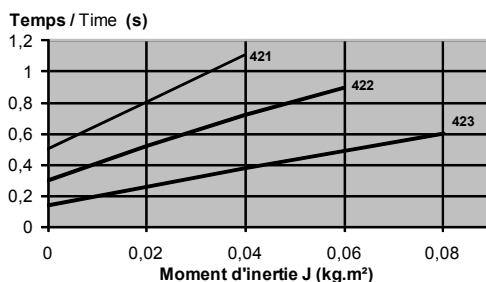
**Charges admissibles.**

/ Admissible load :



| Taille/ Size | F1 (N) | F2 (N) | M (Nm) |
|--------------|--------|--------|--------|
| 1            | 280    | 168    | 14     |
| 2            | 387    | 232    | 22     |
| 3            | 675    | 405    | 47     |

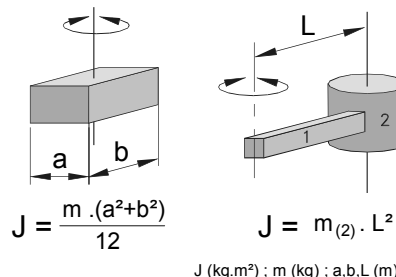
**Temps de Rotation / Rotating time :**  
(pour 90°, axe vertical / for 90°, vertical axis)



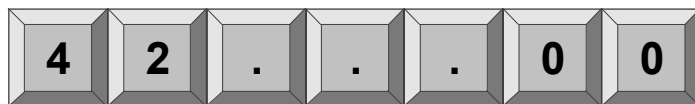
Attention, en axe horizontal, la vitesse d'une masse non-équilibrée est difficile à réguler.

Prévoir 2 limiteurs de débit pour le réglage du temps de rotation  
La vitesse peut-être augmentée et la répétabilité améliorée en utilisant des **butées extérieures**

**Calcul du moment d'inertie (J) :**



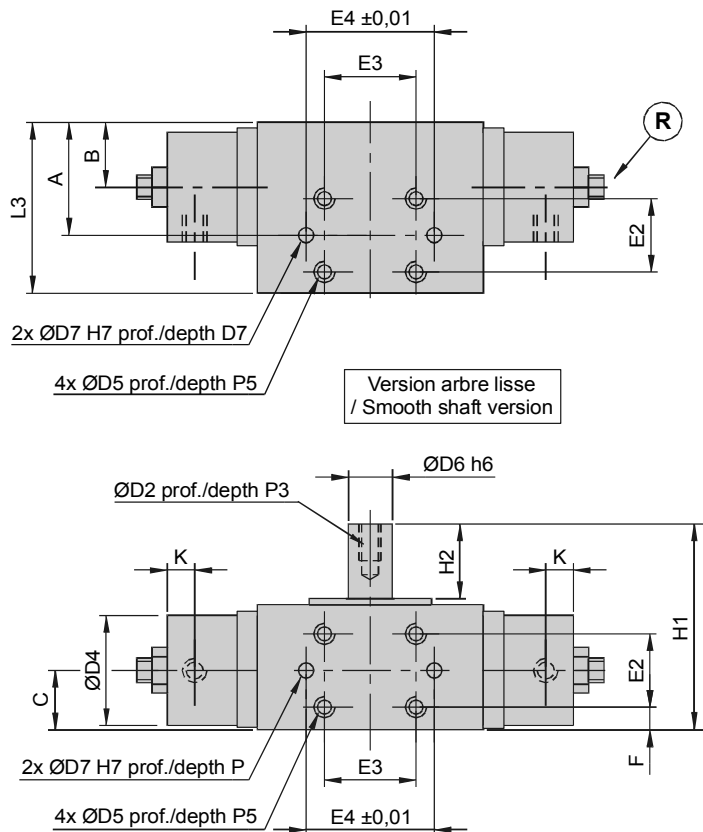
**Référence / Order Number :**



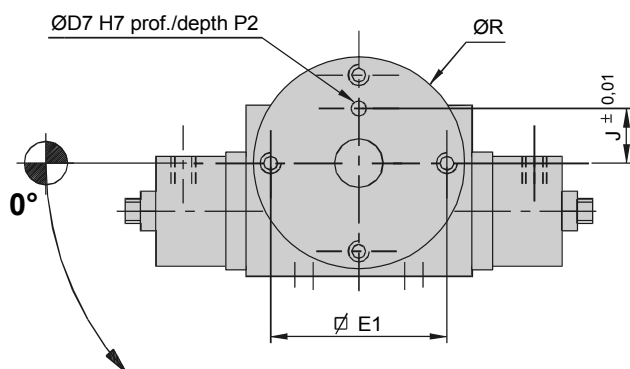
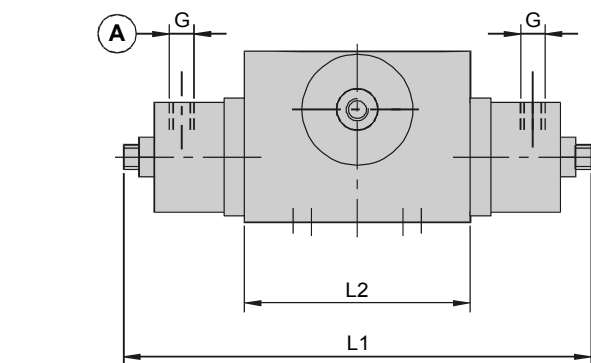
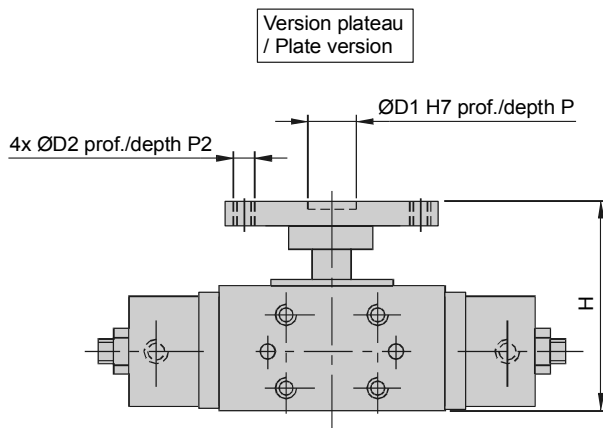
Taille/Size : 1, 2, 3

- Angle de rotation 30° : 0
- / Rotation angle : 45° : 1
- 60° : 2
- 90° : 3
- 120° : 4
- 135° : 5
- 150° : 6
- 180° : 7
- 270° : 8
- 365° : 9

- 4 : Version arbre lisse / Smooth shaft without keyway
- 6 : Version plateau / With plate
- 7 : Version assembleur expansible / With expandable assembler



A : Alim. pneumatique / Air connect.  
 R : Réglage de l'angle / Angle adjusting



| Type | A  | B    | C    | D1 | D2 | D4 | D5 | D6 | D7   | E1 | E2 | E3 | E4 | F   | G   |
|------|----|------|------|----|----|----|----|----|------|----|----|----|----|-----|-----|
| 421  | 28 | 15,5 | 17,5 | 12 | M5 | 24 | M4 | 10 | 4,02 | 45 | 24 | 24 | 32 | 5,5 | M5  |
| 422  | 37 | 21,3 | 20,5 | 16 | M6 | 36 | M5 | 12 | 4,02 | 60 | 28 | 28 | 34 | 5,5 | M5  |
| 423  | 53 | 30   | 32   | 25 | M8 | 45 | M6 | 15 | 6,02 | 90 | 36 | 60 | 60 | 14  | 1/8 |

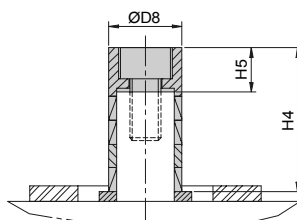
  

| Type | H   | H1   | H2   | J  | K   | L1 ≤180° | L1 ≤365° | L2  | L3 | P   | P2  | P3 | P5 | R   |
|------|-----|------|------|----|-----|----------|----------|-----|----|-----|-----|----|----|-----|
| 421  | 54  | 45   | 8,3  | 14 | 6,5 | 136      | 191      | 58  | 46 | 2,2 | 6,5 | 9  | 6  | 55  |
| 422  | 73  | 61,5 | 17,3 | 19 | 8   | 166      | 229      | 74  | 56 | 2,2 | 8   | 11 | 8  | 70  |
| 423  | 103 | 87,5 | 24,3 | 25 | 9,5 | 223      | 320      | 108 | 76 | 3,5 | 10  | 14 | 8  | 104 |

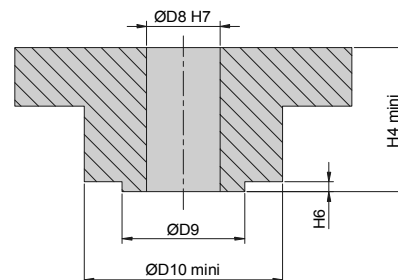
**Version assembleur expansible :**

Permet de fixer votre plateau spécifique sur l'arbre lisse avec un simple alésage dans votre plateau (alu ou acier). Le triple du couple moteur peut être transmis. Attention à l'inertie du plateau sans butées extérieures.

Dimensions assembleur:



Dimensions du plateau spécifique (non-fourni):



| Type | D8 | D9 | D10 | H4   | H5   | H6  |
|------|----|----|-----|------|------|-----|
| 421  | 13 | 20 | 22  | 16,8 | 7    | 2   |
| 422  | 15 | 20 | 24  | 27,3 | 9    | 1,5 |
| 423  | 19 | 30 | 32  | 37,3 | 11,5 | 2   |