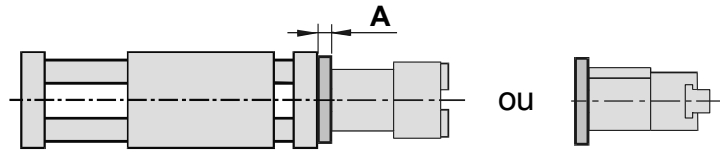


# INTERFACES DE MONTAGE / ASSEMBLY INTERFACES

## PINCES SUR LINEAIRES : / GRIPPERS ON LINEARS

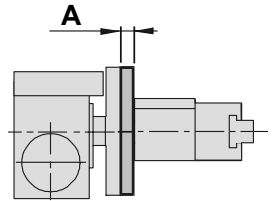


Linéaires / Linears		Pinces / Grippers						
sur / on		242....	243....	244....	245....	246....	251....	253....
312....	Référence <b>A</b>	<b>5113120</b> 8	-	-	-	-	-	-
371.... 8311....	Référence <b>A</b>	<b>5113121</b> 8	<b>5113131</b> 8	-	-	-	<b>5111211</b> 10	-
372....	Référence <b>A</b>	-	<b>5113132</b> 8	-	-	-	<b>5111212</b> 10	-
3022....	Référence <b>A</b>	-	-	<b>5113144</b> 10	-	-	-	-
373.... 3024....	Référence <b>A</b>	-	<b>5113133</b> 10	<b>5113143</b> 10	<b>5113153</b> 10	<b>5113163</b> 12	<b>5111220</b> 10	<b>5113220</b> 10
374.... 375....	Référence <b>A</b>	-	-	-	<b>5113154</b> 10	<b>5113164</b> 12	-	<b>5113230</b> 12

Pour la pince 2423000 avec détecteurs magnétiques, utiliser la réhausse de 20 mm      Référence / Order Nb : **5113000**  
/ For the gripper 2423000 with magnetic sensors, use the raising (20 mm)

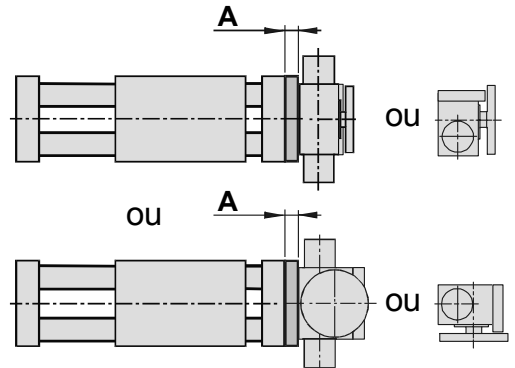
## PINCES SUR ROTATIFS / GRIPPERS ON ROTATING :

Rotatifs / Rotating		Pinces / Grippers						
sur / on		242....	243....	244....	245....	246....	251....	253....
411....	Référence <b>A</b>	<b>5143211</b> 7	<b>5143311</b> 9	-	-	-	-	-
412....	Référence <b>A</b>	-	<b>5143312</b> 9	<b>5143412</b> 9	-	-	<b>5141221</b> 11	-
413....	Référence <b>A</b>	-	-	-	<b>5143513</b> 10	<b>5143613</b> 14	-	<b>5141323</b> 13



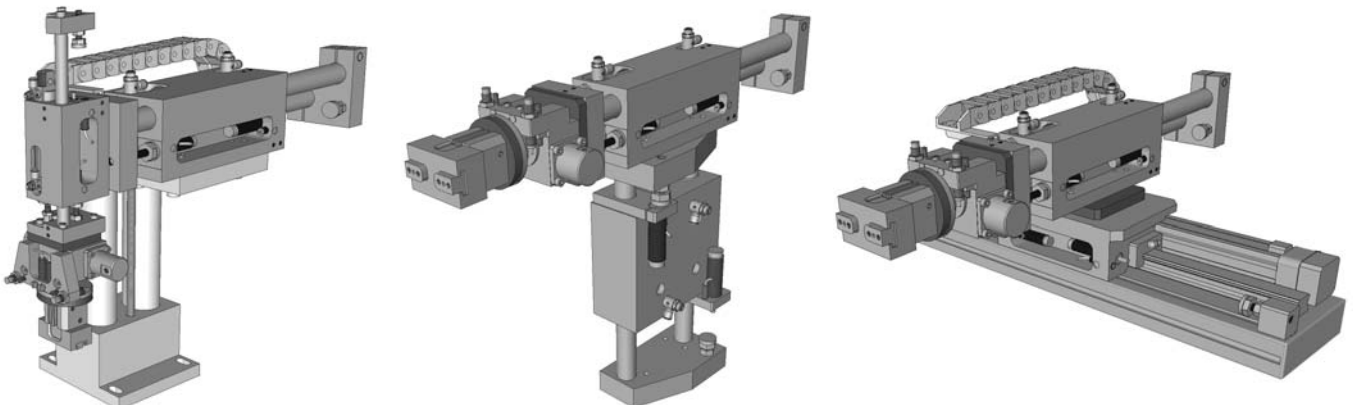
## ROTATIFS SUR LINEAIRES / ROTATING ON LINEARS :

Linéaires / Linear		Rotatifs / Rotating					
sur / on		411....		412....		413....	
		Référence	<b>A</b>	Référence	<b>A</b>	Référence	<b>A</b>
371....		<b>5157111</b>	8	-	-	-	-
372....		<b>5157211</b>	8	-	-	-	-
373....		<b>5153311</b>	10	<b>5153312</b>	10	-	-
374....		<b>5153411</b>	10	<b>5153412</b>	10	<b>5153413</b>	10
375....		-	-	<b>5153412</b>	10	<b>5153413</b>	10
3022....		<b>5152211</b>	8	-	-	-	-
3024....		<b>5153311</b>	10	<b>5153312</b>	10	<b>5153313</b>	10
3026....		-	-	-	-	<b>5153513</b>	10



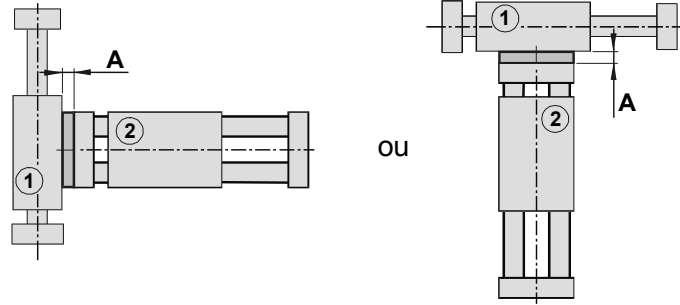
Pour le rotatif 411 fixé par la face latérale, utiliser la réhausse de 12 mm      Référence / Order Nb : **5151000**  
/ For the rotating 411 fixed by the lateral face, use the raising (12 mm)

La visserie est fournie avec les interfaces – Les produits se montent dans l'axe – **Autres modèles sur demande**  
/ The screw is delivered with the interfaces – Products are assembling on the axis – **Other models on demand**



# INTERFACES DE MONTAGE / ASSEMBLY INTERFACES

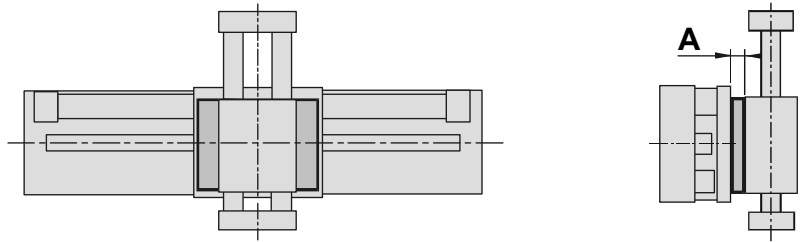
## LINEAIRES SUR LINEAIRES : / LINEARS ON LINEARS



Linéaires / Linears		Linéaires / Linears							
		371....	372....	373....	374....	375....	3022...	3024...	312....
372....	Référence	<b>5116012</b>	-	-	-	-	-	-	<b>5116024</b>
	<b>A</b>	0							10
373....	Référence	-	<b>5116022</b>	-	-	-	-	-	-
	<b>A</b>		10						
374....	Référence	<b>5116014</b>	-	<b>5116031</b>	-	-	<b>5116021</b>	-	<b>5116026</b>
	<b>A</b>	0		0			10		10
376....	Référence	-	-	<b>5116032</b>	-	<b>5116052</b>	<b>5116041</b>	<b>5116042</b>	-
	<b>A</b>			10		10	10	10	
3024...	Référence	-	<b>5116028</b>	-	-	-	<b>5116029</b>	-	-
	<b>A</b>		0				10		
3026...	Référence	-	-	-	<b>5116046</b>	-	-	<b>5116048</b>	-
	<b>A</b>				0			12	

La cote **A** = 0 lorsque les produits s'assemblent sans interface (la référence comprend la visserie + les centreurs)  
/ When the products are assembling without interface the dimension **A** = 0 (the order nb included screw + centring)

## LINEAIRES SUR PORTIQUE : / LINEARS ON GANTRY



Portiques / Gantry		Linéaires / Linears								
		371....	373....	374....	375....	376....	312...	3022...	3024...	3026...
353....	Référence	<b>5117001</b>	-	-	-	-	<b>5117007</b>	-	-	-
	<b>A</b>	0					0			
374....	Référence	<b>5117004</b>	<b>5117002</b>	<b>5117002</b>	-	-	-	<b>5117010</b>	<b>5117011</b>	-
	<b>A</b>	12	12	12				12	12	
376....	Référence	-	<b>5117006</b>	<b>5117008</b>	<b>5117008</b>	<b>5117009</b>	-	-	-	<b>5117014</b>
	<b>A</b>		14	14	14	14				14
3024...	Référence	-	<b>5117018</b>	-	-	-	-	<b>5117024</b>	<b>5117044</b>	-
	<b>A</b>		10					10	10	
3026...	Référence	-	<b>5117019</b>	<b>5117019</b>	-	-	-	-	<b>5117046</b>	<b>5117066</b>
	<b>A</b>		12	12					12	12
357....	Référence	<b>5117004</b>	<b>5117002</b>	<b>5117002</b>	-	-	-	<b>5117010</b>	<b>5117011</b>	-
	<b>A</b>	12	12	12				12	12	
8353...	Référence	-	<b>5117006</b>	<b>5117008</b>	<b>5117008</b>	<b>5117009</b>	-	-	-	<b>5117014</b>
	<b>A</b>		14	14	14	14				14

La visserie est fournie avec les interfaces – Les produits se montent dans l'axe – **Autres modèles sur demande**  
/ The screw is delivered with the interfaces – Products are assembling on the axis – Other models on demand

