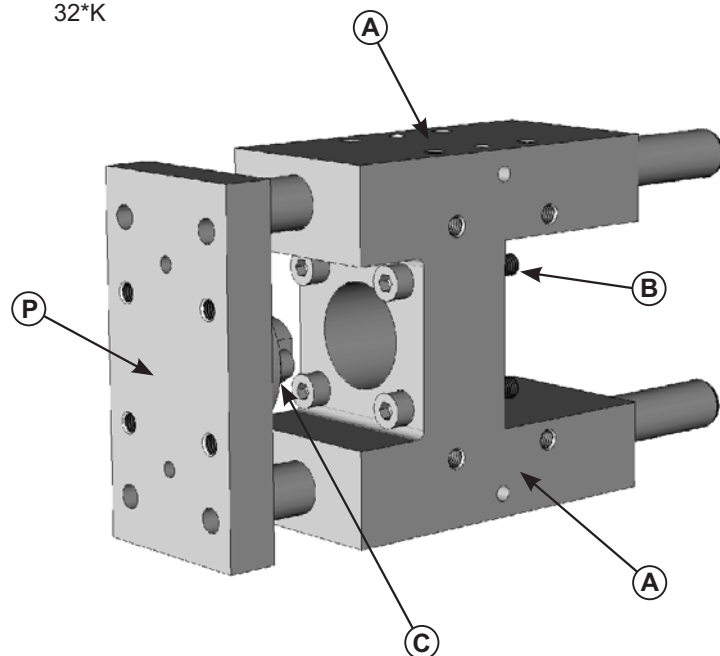
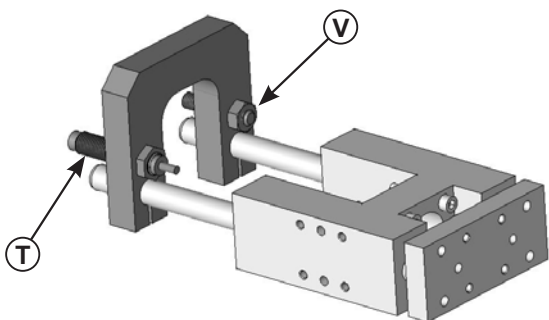


Modèles:

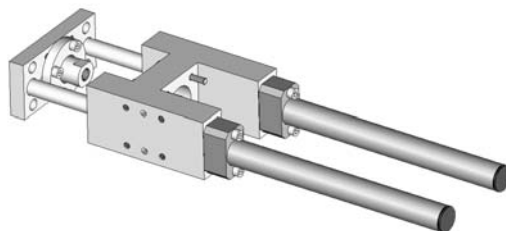
- Guidage en H Série Classique: 321 à 329
- Guidage en H Série Renforcée: 320R à 329R
- Guidage en H Série Lourde: 320S à 329S
- Guidage en U Série Classique: 344C à 348C
- Guidage en U Série Légère: 341 à 348
- Guidage pour vérin Ø8/10: 340L
- Guidage en H Plaque acier: 32*K



Option: Kit butée Type 513



Option: Kit de protection des colonnes /KP



Mise en service:

- Ce produit doit être implanté dans un environnement sécurisé, en respectant les caractéristiques de la documentation technique
- Fixation sur le bâti par une des faces de fixation du corps (rep.A)
 - => 1 à 3 faces de fixation suivant les modèles
- Le produit à déplacer se fixe sur la plaque avant (rep.P)
- Montage du vérin:
 - . Visser le nez du vérin dans le corps (rep.B)
 - => ISO 6432 : écrou spécifique fourni
 - => ISO 15552 : 4 vis fournies
 - . Visser la tige de vérin dans l'accouplement flottant (rep.C)
 - => pénétration à respecter pour obtenir la cote L8 de la documentation
- Température de service: 5 à 80°C
- Options (disponible suivant les modèles):
 - Kit butée arrière:
 - . Serrage par pincement sur les colonnes, desserrer les vis radiales pour déplacer le kit
 - . Réglage fin de la course par la vis butée (rep.V) puis ajuster l'amortisseur hydraulique (rep.T) à la même cote que la butée
 - . Masse et vitesse maxi: voir documentation technique
 - Kit de protection des colonnes:
 - . Livré monté sur l'unité de guidage (ne peut être vendu séparément) vissé à l'arrière du corps

Entretien:

- Sans entretien (hors pièces d'usure)

Pièces d'usure:

Toute autre pièce sur demande

GUIDAGE	Douille à billes	Bague bronze	Racleur
Colonne Ø8	1410824	1440813	-
Colonne Ø10	1411026	1441017	1361017
Colonne Ø12	1411228	1441219	1361219
Colonne Ø16	1411630	1441624	1361624
Colonne Ø20	1412030	1442028	1362028
Colonne Ø25	1412540	1442535	1362535
Colonne Ø30	1413050	1443035	1363037
		Bague PTFE	Racleur
Colonne Ø25		1432520	1362532
Colonne Ø40		1434040	1364047

KIT BUTEE	Amortisseur
M10 x 1	1511200
M14 x 1,5	1511400
M20 x 1,5	1511500

documentation technique, consignes d'utilisation, garantie, durée de vie ... => www.avm-automation.fr



Unités de guidage

www.avm-automation.fr

N° 32f - Ind.02