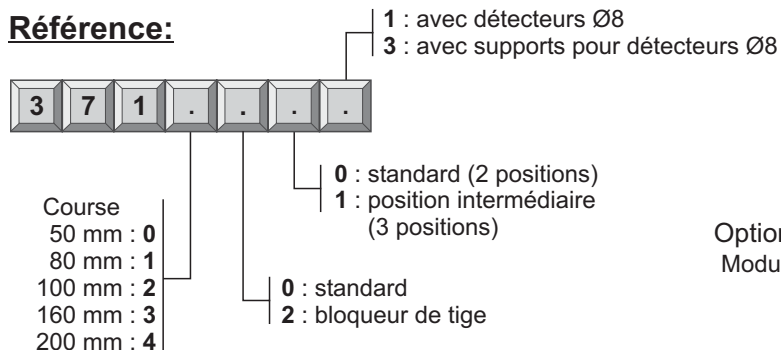
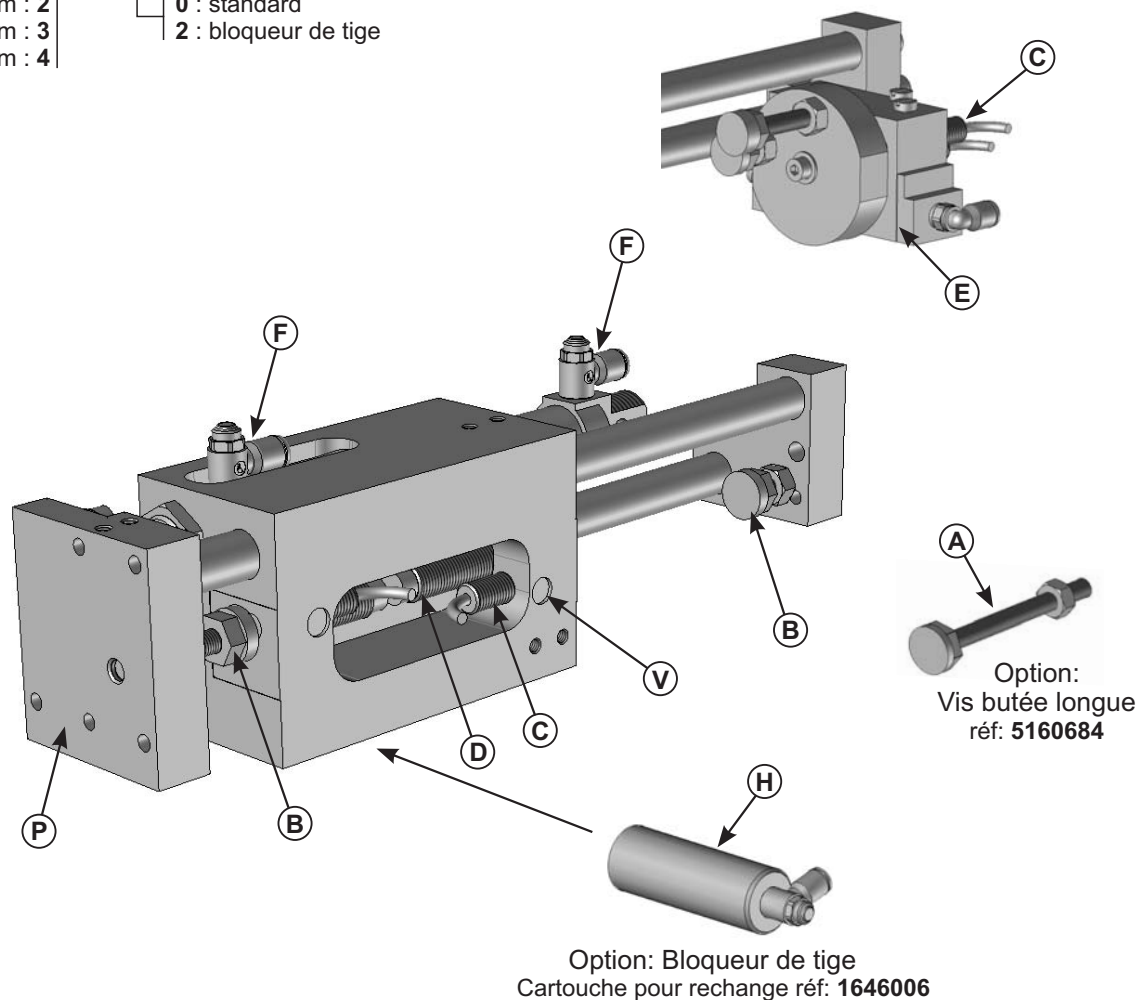


Référence:



Option: Position intermédiaire en sortie
Module seul pour rechange réf: **3594503**



Mise en service:

- Ce produit doit être implanté dans un environnement sécurisé en respectant les caractéristiques de la documentation technique
 - Fixation sur le bâti par la face inférieure du corps
 - Le produit à déplacer se fixe sur la plaque avant (rep.P)
 - Visser les limiteurs de débit fournis sur le vérin
 - Pression d'utilisation: 2 à 8 bars
 - Température de service: 5 à 50°C
 - Fluide: air filtré lubrifié ou non lubrifié
 - Vérin moteur: double effet (tuyau Ø4)
- Options:
- Position intermédiaire: vérin double effet (tuyau Ø4) 2 à 6 bars
 - Bloqueur de tige: vérin simple effet (tuyau Ø4) 3 à 8 bars (bloqué en absence d'air - Rep.H)

Réglages:

- **Course:**
 - . Réglage fin par vis butées (rep.B)
 - => plage de réglage: +0 / -5 mm en rentrée et +0 / -20 mm en sortie ou par l'option vis butée longue (rep.A) => plage de réglage +0 / -60 mm
 - . Les détecteurs (rep.C) et les amortisseurs hydrauliques (rep.D) ne bougent pas lors du réglage de course.
 - . *Option position intermédiaire à la sortie:*
 - Le s/ensemble position intermédiaire (rep.E) remplace la vis butée AR
 - Les vis butées montées sur le plateau rotatif peuvent être recoupées (plage de réglage: ±2 mm). Cycle réalisable: voir documentation
- **Vitesse:**
 - . Régler la vitesse de déplacement du vérin moteur par les 2 limiteurs de débit à l'échappement (rep.F) => **V** max = 1 m/s
- **Détecteurs:** (le produit peut être livré sans détecteur: code 3)
 - . Placer les détecteurs Ø8 (rep.C) en butée dans les orifices Ø8 non-débouchants et bloquer en serrant le manchon polyuréthane par la vis TC M4 (rep.V)

Entretien:

Sans entretien (hors pièces d'usure)

Pièces d'usure:

Notice de maintenance N°37Zf

Détecteur inductif Ø8	2		1211083
Amortisseur hydraulique M10x1	2		1511200
Douille à billes	4		1411228
Vérin ISO6432 Ø16 avec amortissement élastique	1	c50	1611050
	1	c80	1611080
	1	c100	1611100
	1	c160	1611160
	1	c200	1611200
Pochette joints S/E position intermédiaire	1		1043590
Désignation	Qté	Course	Référence

documentation technique, consignes d'utilisation,
garantie, durée de vie ... => www.avm-automation.fr

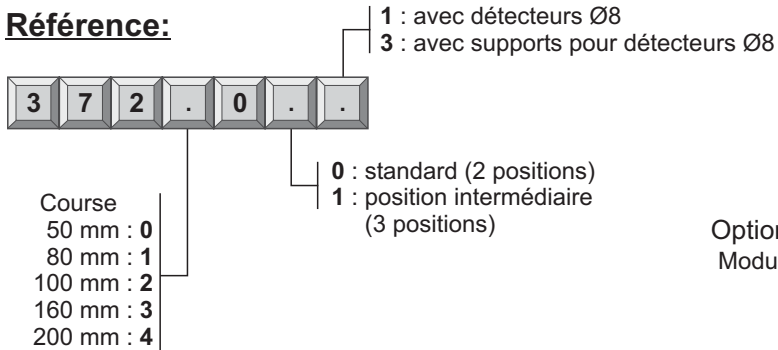


Manipulateur Type 371

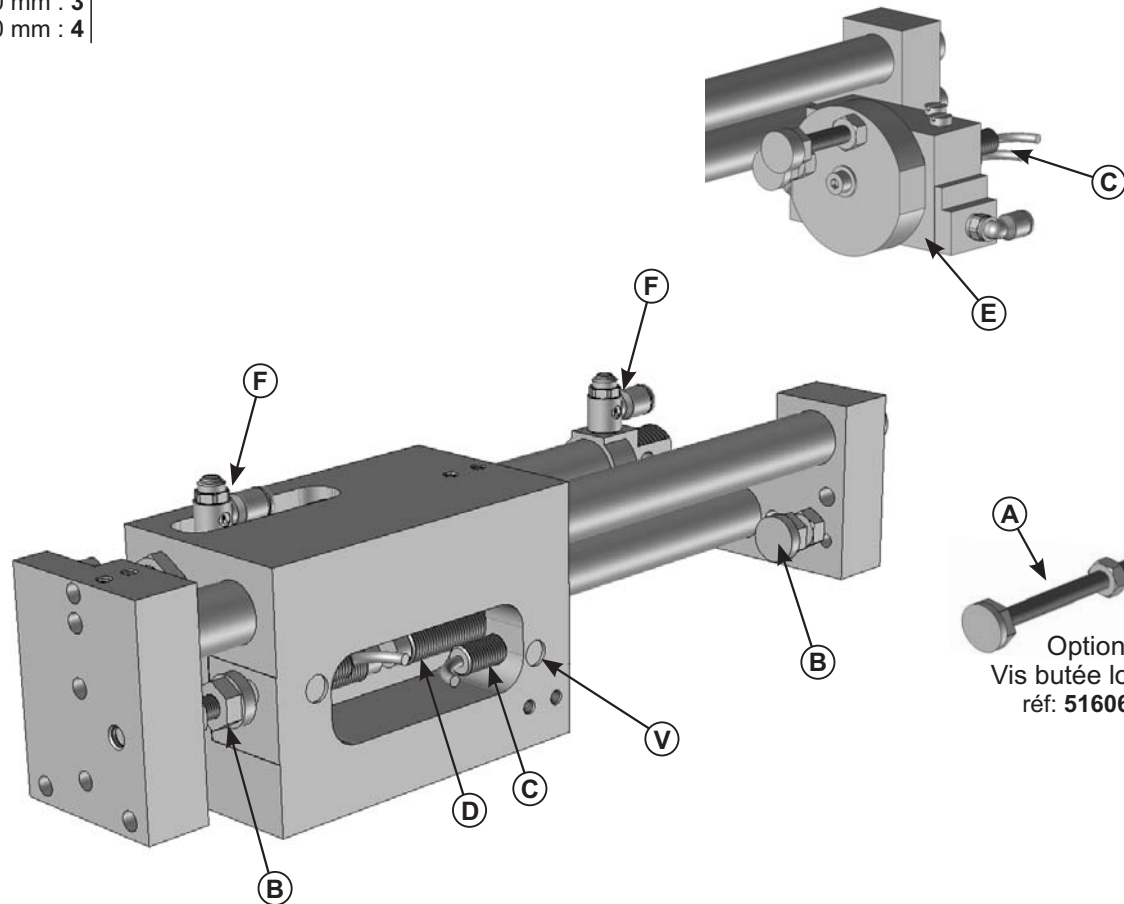
www.avm-automation.fr

N° 371f - Ind.00

Référence:



Option: Position intermédiaire en sortie
Module seul pour rechange réf: **3594503**



Option:
Vis butée longue
réf: **5160684**

Mise en service:

- Ce produit doit être implanté dans un environnement sécurisé en respectant les caractéristiques de la documentation technique
- Fixation sur le bâti par la face inférieure du corps (plaques mobiles) ou par les 2 plaques (corps mobile)
- Visser les limiteurs de débit fournis sur le vérin
- Pression d'utilisation: 2 à 8 bars
- Température de service: 5 à 50°C
- Fluide: air filtré lubrifié ou non lubrifié
- Vérin moteur: double effet (tuyau Ø4)
- Option:
 - Position intermédiaire: vérin double effet (tuyau Ø4) 2 à 6 bars

Réglages:

- **Course:**
 - . Réglage fin par vis butées (rep.B)
 - =>plage de réglage: +0 / -8 mm en rentrée et +0 / -20 mm en sortie ou par l'option vis butée longue (rep.A) => plage de réglage +0 / -60 mm
 - . Les détecteurs (rep.C) et les amortisseurs hydrauliques (rep.D) ne bougent pas lors du réglage de course.
 - . *Option position intermédiaire à la sortie:*
 - Le s/ensemble position intermédiaire (rep.E) remplace la vis butée AR
 - Les vis butées montées sur le plateau rotatif peuvent être recoupées (plage de réglage: ±2 mm). Cycle réalisable: voir documentation
- **Vitesse:**
 - . Régler la vitesse de déplacement du vérin moteur par les 2 limiteurs de débit à l'échappement (rep.F) => **V** max = 1 m/s
- **Détecteurs:** (le produit peut être livré sans détecteur: code 3)
 - . Placer les détecteurs Ø8 (rep.C) en butée dans les orifices Ø8 non-débouchants et bloquer en serrant le manchon polyuréthane par la vis TC M4 (rep.V)

Entretien:

Sans entretien (hors pièces d'usure)

Pièces d'usure:

Notice de maintenance N°37Zf

Détecteur inductif Ø8	2		1211083
Amortisseur hydraulique M10x1	2		1511200
Douille à billes	4		1411630
Vérin ISO6432 Ø16 avec amortissement élastique	1	c50	1611050
	1	c80	1611080
	1	c100	1611100
	1	c160	1611160
	1	c200	1611200
Pochette joints S/E position intermédiaire	1		1043590
Désignation	Qté	Course	Référence

documentation technique, consignes d'utilisation,
garantie, durée de vie ... => www.avm-automation.fr

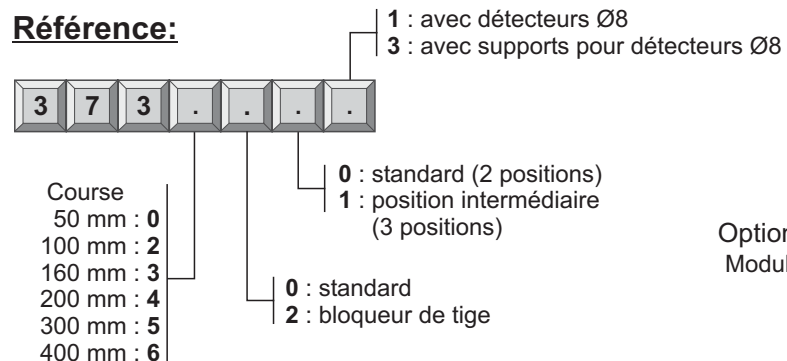


Manipulateur Type 372

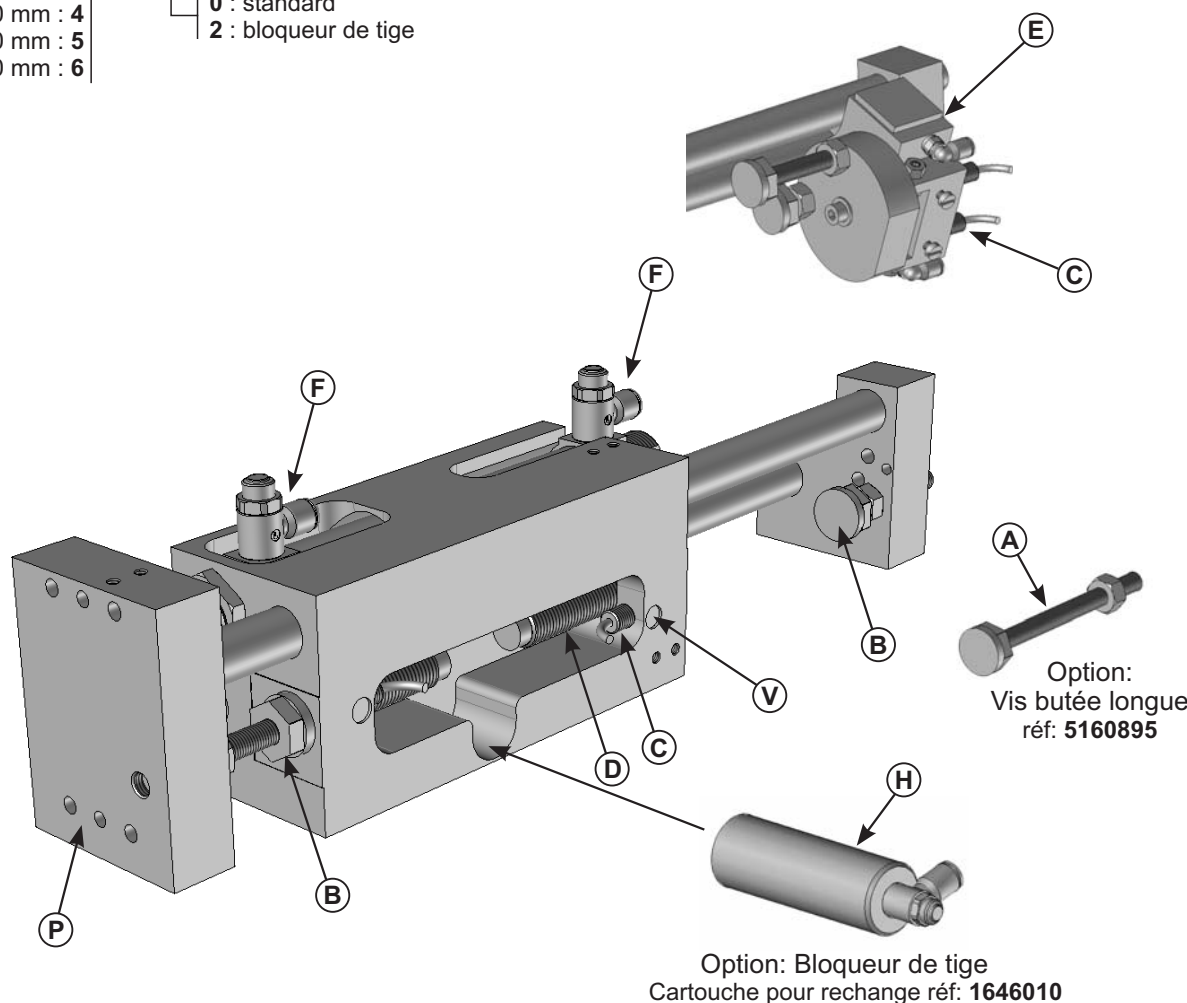
www.avm-automation.fr

N° 372f - Ind.00

Référence:



Option: Position intermédiaire en sortie
Module seul pour rechange réf: **3595503**



Mise en service:

- Ce produit doit être implanté dans un environnement sécurisé en respectant les caractéristiques de la documentation technique
 - Fixation sur le bâti par la face inférieure du corps
 - Le produit à déplacer se fixe sur la plaque avant (rep.P)
 - Visser les limiteurs de débit fournis sur le vérin
 - Pression d'utilisation: 2 à 8 bars
 - Température de service: 5 à 50°C
 - Fluide: air filtré lubrifié ou non lubrifié
 - Vérin moteur: double effet (tuyau Ø6)
- Options:
- Position intermédiaire: vérin double effet (tuyau Ø4) 2 à 6 bars
 - Bloqueur de tige: vérin simple effet (tuyau Ø4) 3 à 8 bars (bloqué en absence d'air - Rep.H)

Réglages:

- **Course:**
 - . Réglage fin par vis butées (rep.B)
 - =>plage de réglage: +0 / -10 mm en rentrée et +0 / -25 mm en sortie ou par l'option vis butée longue (rep.A) => plage de réglage +0 / -65 mm
- . Les détecteurs (rep.C) et les amortisseurs hydrauliques (rep.D) ne bougent pas lors du réglage de course.
- . *Option position intermédiaire à la sortie:*
Le s/ensemble position intermédiaire (rep.E) remplace la vis butée AR
Les vis butées montées sur le plateau rotatif peuvent être recoupées (plage de réglage: ±2 mm). Cycle réalisable: voir documentation
- **Vitesse:**
 - . Régler la vitesse de déplacement du vérin moteur par les 2 limiteurs de débit à l'échappement (rep.F) => **V** max = 1 m/s
- **Détecteurs:** (le produit peut être livré sans détecteur: code 3)
 - . Placer les détecteurs Ø8 (rep.C) en butée dans les orifices Ø8 non-débouchants et bloquer en serrant le manchon polyuréthane par la vis TC M4 (rep.V)

Entretien:

Sans entretien (hors pièces d'usure)

Pièces d'usure:

Notice de maintenance N°37Zf

Détecteur inductif Ø8	2		1211083
Amortisseur hydraulique M14x1,5	2		1511400
Douille à billes	4		1411630
Vérin ISO6432 Ø25 avec amortissement élastique	1	c50	1612050
	1	c100	1612100
	1	c160	1612160
	1	c200	1612200
	1	c300	1612300
	1	c400	1612400
Pochette joints S/E position intermédiaire	1		1043591
Désignation	Qté	Course	Référence

documentation technique, consignes d'utilisation,
garantie, durée de vie ... => www.avm-automation.fr

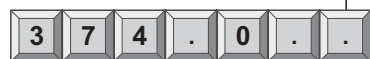


Manipulateur Type 373

www.avm-automation.fr

N° 373f - Ind.00

Référence:

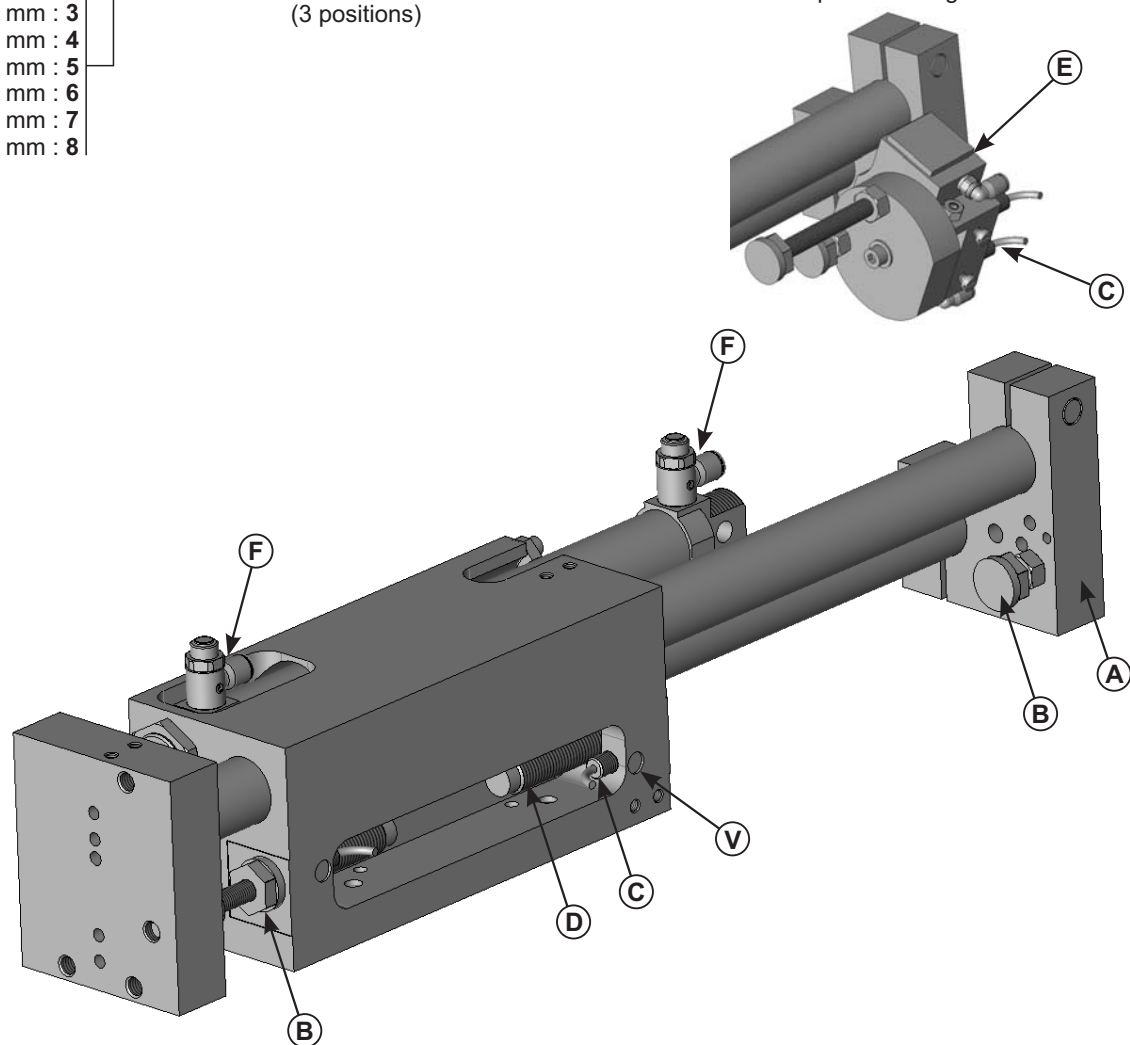


1 : avec détecteurs Ø8
3 : avec supports pour détecteurs Ø8

Course
100 mm : 2
160 mm : 3
200 mm : 4
300 mm : 5
400 mm : 6
500 mm : 7
600 mm : 8

0 : standard (2 positions)
1 : position intermédiaire
(3 positions)

Option: Position intermédiaire en sortie
Module seul pour rechange réf: **3595503**



Mise en service:

- Ce produit doit être implanté dans un environnement sécurisé en respectant les caractéristiques de la documentation technique
 - Fixation sur le bâti par la face inférieure du corps (plaques mobiles) ou par les 2 plaques (corps mobile)
 - Visser les limiteurs de débit fournis sur le vérin
 - Pression d'utilisation: 2 à 8 bars
 - Température de service: 5 à 50°C
 - Fluide: air filtré lubrifié ou non lubrifié
 - Vérin moteur: double effet (tuyau Ø6)
- Option:
- Position intermédiaire: vérin double effet (tuyau Ø4) 2 à 6 bars

Réglages:

- **Course:**
 - . Limitation de la course par déplacement de la plaque AR (rep.A)
 - . Réglage fin par vis butées (rep.B) => plage de réglage: +0 / -10 mm
 - . Les détecteurs (rep.C) et les amortisseurs hydrauliques (rep.D) ne bougent pas lors du réglage de course.
 - . *Option position intermédiaire à la sortie:*
 - . Le s/ensemble position intermédiaire (rep.E) remplace la vis butée AR
 - . Les vis butées montées sur le plateau rotatif peuvent être recoupées (plage de réglage: ±2 mm). Cycle réalisable: voir documentation
- **Vitesse:**
 - . Régler la vitesse de déplacement du vérin moteur par les 2 limiteurs de débit à l'échappement (rep.F) => **V** max = 1 m/s
- **Détecteurs:** (le produit peut être livré sans détecteur: code 3)
 - . Placer les détecteurs Ø8 (rep.C) en butée dans les orifices Ø8 non-débouchants et bloquer en serrant le manchon polyuréthane par la vis TC M4 (rep.V)

Entretien:

Sans entretien (hors pièces d'usure)

Pièces d'usure:

Notice de maintenance N°37Zf

Détecteur inductif Ø8	2		1211083
Amortisseur hydraulique M14x1,5	2		1511400
Douille à billes	4		1412540
Vérin ISO6432 Ø25 avec amortissement élastique	1	c100	1612100
	1	c160	1612160
	1	c200	1612200
	1	c300	1612300
	1	c400	1612400
	1	c500	1612500
	1	c600	1612600
Pochette joints S/E position intermédiaire	1		1043591
Désignation	Qté	Course	Référence

documentation technique, consignes d'utilisation,
garantie, durée de vie ... => www.avm-automation.fr

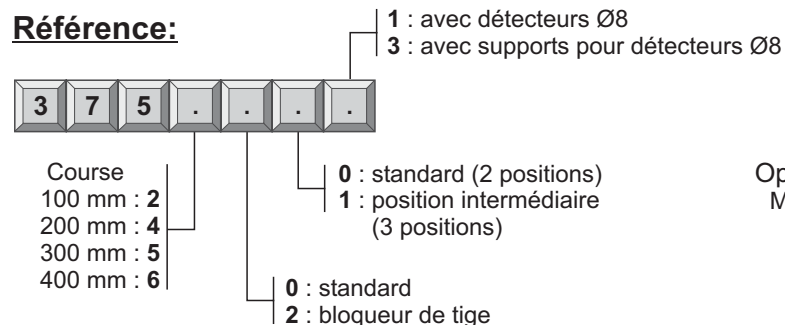


Manipulateur Type 374

www.avm-automation.fr

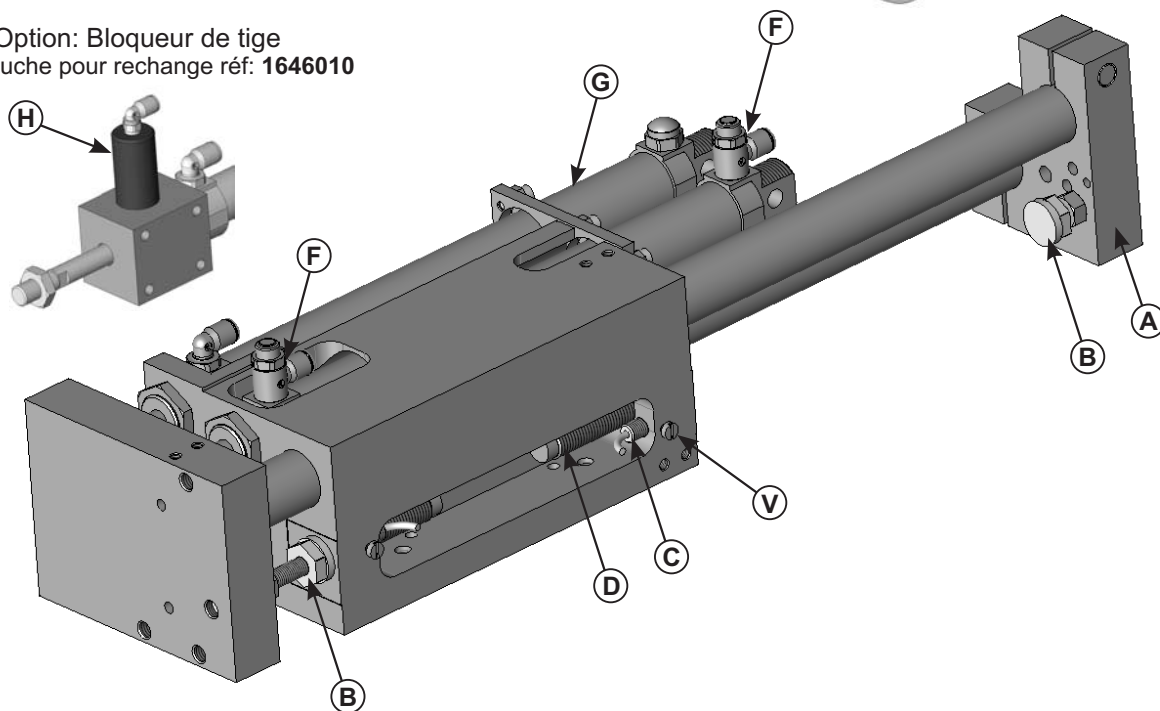
N° 374f - Ind.00

Référence:



Option: Position intermédiaire en sortie
Module seul pour rechange réf: **3595503**

Option: Bloqueur de tige
Cartouche pour rechange réf: **1646010**



Mise en service:

- Ce produit doit être implanté dans un environnement sécurisé en respectant les caractéristiques de la documentation technique
- Fixation sur le bâti par la face inférieure du corps (plaques mobiles) ou par les 2 plaques (corps mobile)
- Visser: - les limiteurs de débit fournis sur le vérin moteur
- le raccord coudé fourni sur le vérin d'équilibrage
- Pression d'utilisation: 2 à 8 bars / Température de service: 5 à 50°C
- Fluide: air filtré lubrifié ou non lubrifié
- Vérin moteur: double effet (tuyau Ø6)
- Vérin d'équilibrage (rep.G): voir fiche de câblage N°375Y

Options:

- Position intermédiaire: vérin double effet (tuyau Ø4) 2 à 6 bars
- Bloqueur de tige: vérin simple effet (tuyau Ø4) 3 à 8 bars (bloqué en absence d'air - Rep.H)

Réglages:

- Course:

- . Limitation de la course par déplacement de la plaque AR (rep.A)
- . Réglage fin par vis butées (rep.B) => plage de réglage: +0 / -10 mm
- . Les détecteurs (rep.C) et les amortisseurs hydrauliques (rep.D) ne bougent pas lors du réglage de course.

. Option position intermédiaire à la sortie:

- . Le s/ensemble position intermédiaire (rep.E) remplace la vis butée AR
- . Les vis butées montées sur le plateau rotatif peuvent être recoupées (plage de réglage: ±2 mm). Cycle réalisable: voir documentation

- Vitesse:

- . Régler la vitesse de déplacement du vérin moteur par les 2 limiteurs de débit à l'échappement (rep.F) => $V_{max} = 1$ m/s

- Détecteurs: (le produit peut être livré sans détecteur: code 3)

- . Placer les détecteurs Ø8 (rep.C) en butée dans les orifices Ø8 non-débouchants et bloquer en serrant le manchon polyuréthane par la vis TC M4 (rep.V)

Entretien:

Sans entretien (hors pièces d'usure)

Pièces d'usure:

Notice de maintenance N°37Zf

Détecteur inductif Ø8	2		1211083
Amortisseur hydraulique M14x1,5	2		1511400
Douille à billes	4		1412540
Vérin moteur ISO6432 Ø25 avec amortissement élastique (idem pour vérin d'équilibrage sans bloqueur)	1	c100	1612100
	1	c200	1612200
	1	c300	1612300
	1	c400	1612400
Vérin d'équilibrage (si option bloqueur)	1	c100	1612160
	1	c200	1612250
	1	c300	1612400
	1	c400	1612500
Pochette joints S/E position intermédiaire	1		1043591
Désignation	Qté	Course	Référence

documentation technique, consignes d'utilisation,
garantie, durée de vie ... => www.avm-automation.fr



Manipulateur Type 375

www.avm-automation.fr

N° 375f - Ind.00

Référence:

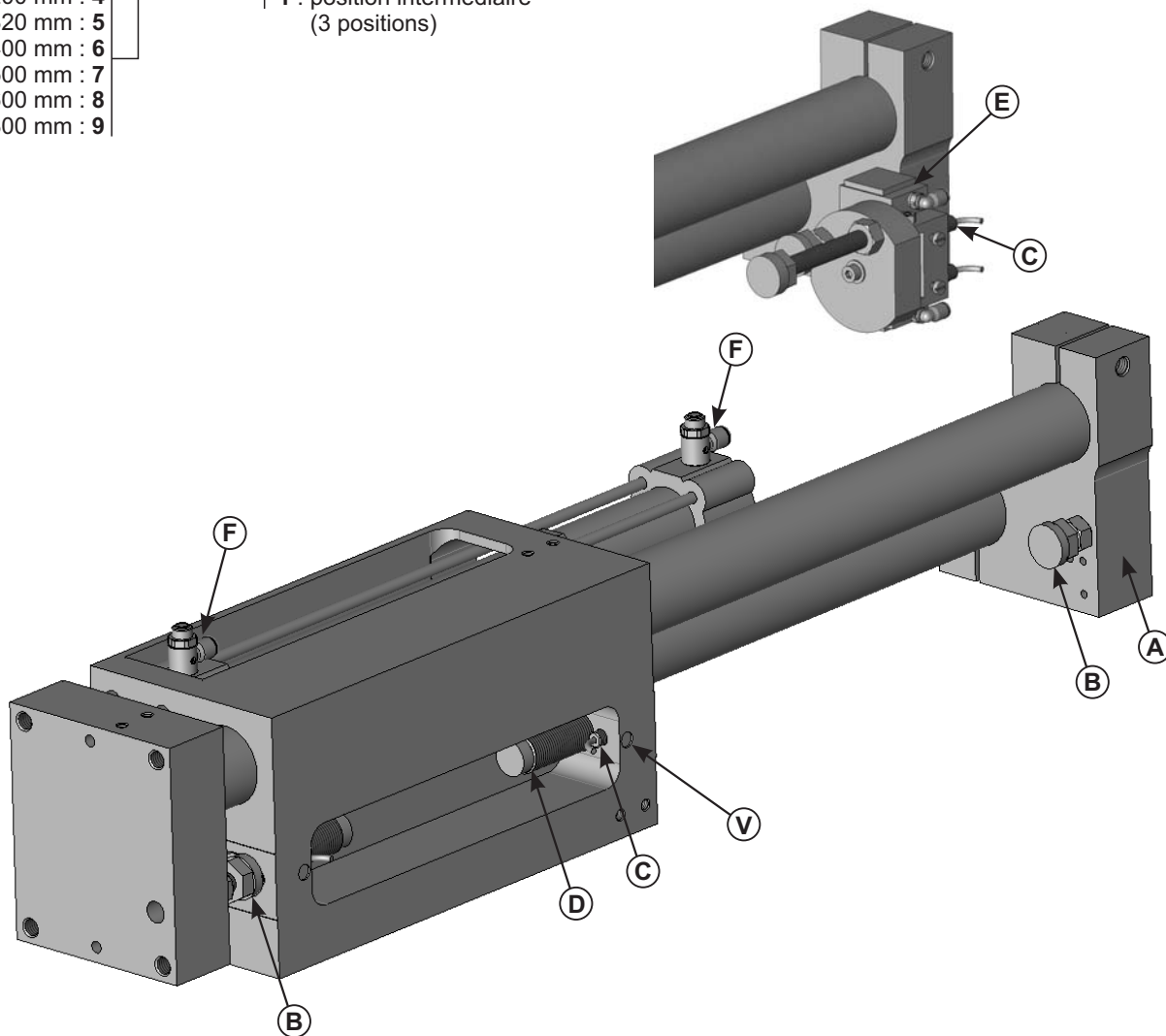
3 7 6 . 0 . .

1 : avec détecteurs Ø8
3 : avec supports pour détecteurs Ø8

Course
200 mm : 4
320 mm : 5
400 mm : 6
500 mm : 7
600 mm : 8
800 mm : 9

0 : standard (2 positions)
1 : position intermédiaire (3 positions)

Option: Position intermédiaire en sortie
Module seul pour rechange réf: **3596503**



Mise en service:

- Ce produit doit être implanté dans un environnement sécurisé en respectant les caractéristiques de la documentation technique
- Fixation sur le bâti par la face inférieure du corps (plaques mobiles) ou par les 2 plaques (corps mobile)
- Visser les limiteurs de débit fournis sur le vérin
- Pression d'utilisation: 2 à 8 bars
- Température de service: 5 à 50°C
- Fluide: air filtré lubrifié ou non lubrifié
- Vérin moteur: double effet (tuyau Ø6)
- Option:
 - Position intermédiaire: vérin double effet (tuyau Ø4) 2 à 6 bars

Réglages:

- **Course:**
 - . Limitation de la course par déplacement de la plaque AR (rep.A)
 - . Réglage fin par vis butées (rep.B) => plage de réglage: +0 / -16 mm
 - . Les détecteurs (rep.C) et les amortisseurs hydrauliques (rep.D) ne bougent pas lors du réglage de course.
 - . *Option position intermédiaire à la sortie:*
 - . Le s/ensemble position intermédiaire (rep.E) remplace la vis butée AR
 - . Les vis butées montées sur le plateau rotatif peuvent être recoupées (plage de réglage: ±2 mm). Cycle réalisable: voir documentation
- **Vitesse:**
 - . Régler la vitesse de déplacement du vérin moteur par les 2 limiteurs de débit à l'échappement (rep.F) => $V_{max} = 1$ m/s
- **Détecteurs:** (le produit peut être livré sans détecteur: code 3)
 - . Placer les détecteurs Ø8 (rep.C) en butée dans les orifices Ø8 non-débouchants et bloquer en serrant le manchon polyuréthane par la vis TC M4 (rep.V)

Entretien:

Sans entretien (hors pièces d'usure)

Pièces d'usure:

Notice de maintenance N°37Zf

Détecteur inductif Ø8	2		1211083
Amortisseur hydraulique M20x1,5	2		1511500
Douille à billes	4		1414060
Vérin ISO15552 Ø32	1	c200	1614200
	1	c320	1614320
	1	c400	1614400
	1	c500	1614500
	1	c600	1614600
	1	c800	1614800
Pochette joints S/E position intermédiaire	1		1043591
Désignation	Qté	Course	Référence

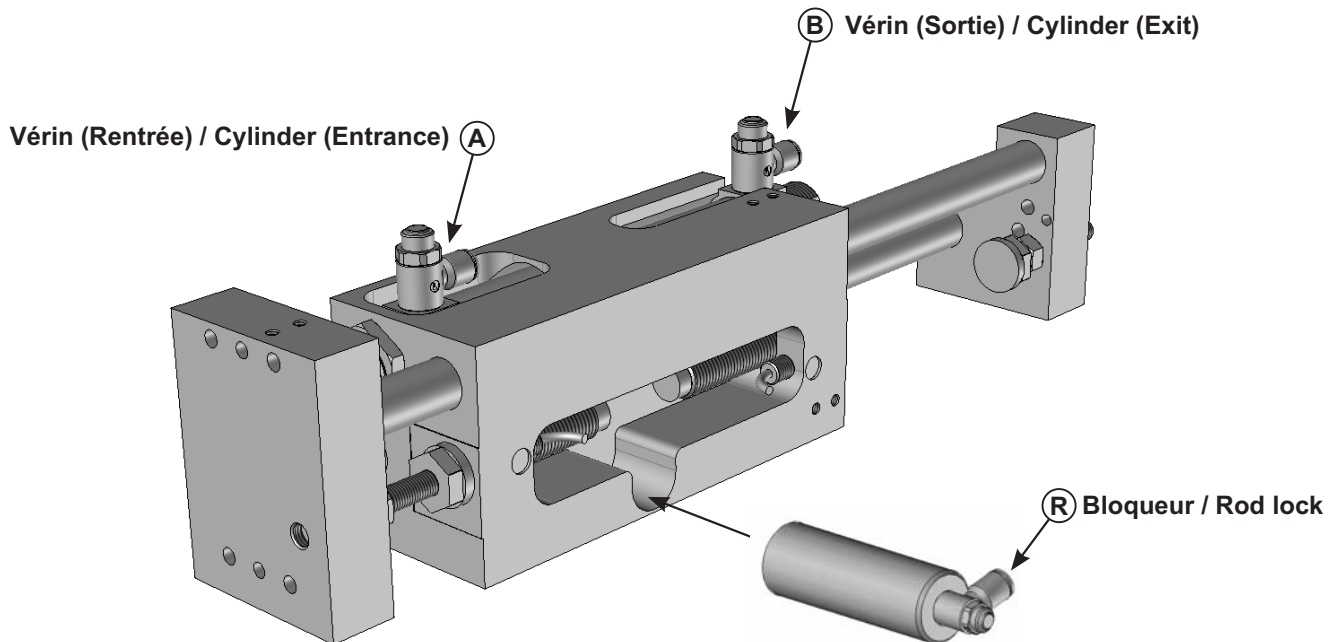
documentation technique, consignes d'utilisation,
garantie, durée de vie ... => www.avm-automation.fr



Manipulateur Type 376

www.avm-automation.fr

N° 376f - Ind.00



Alimentation du vérin pneumatique double effet par limiteur de débit (limitation à l'échappement)
 Bloqueur de tige simple effet (blocage en l'absence d'air) indépendant - Débloquage à 3 bars min

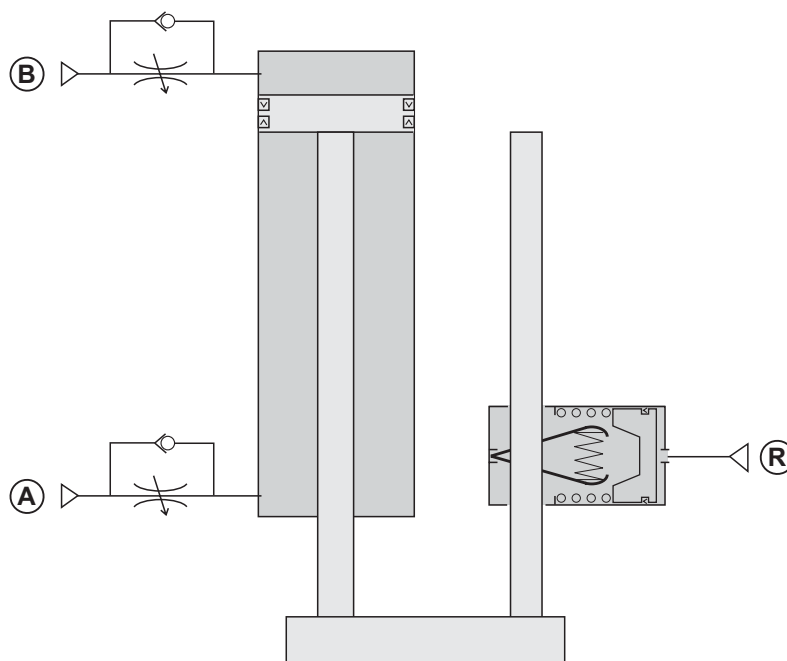
/ Double acting cylinder with pneumatic air connect. by 2 flow regulator (exhaust limitation)
 Independant single acting rod clamping (locked in case of air missing) - Unlocking at 3 bars mini

Recommandations :

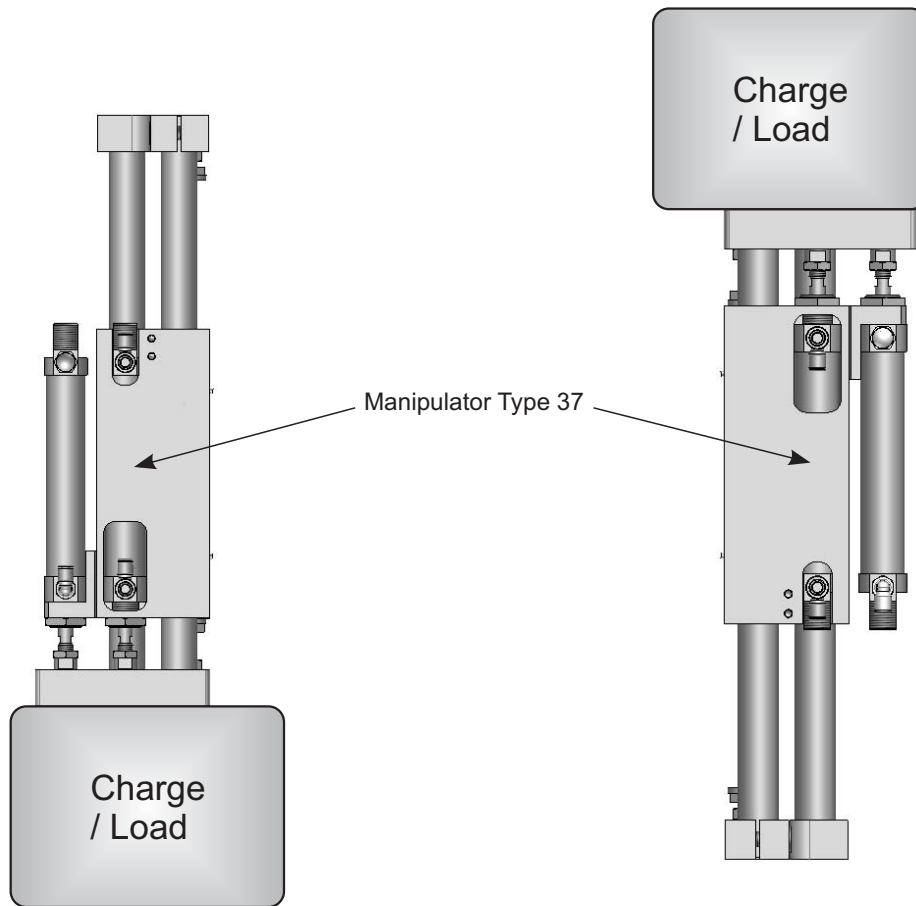
- L'utilisation du bloqueur doit être occasionnelle, en évitant les arrêts dynamiques
- Il est préférable de libérer le bloqueur lorsque les 2 chambres du vérin sont alimentées, pour éviter un redémarrage brutal (par l'utilisation d'un distributeur 5/3 par exemple)

/ Recommendations :

- Rod clamping must be used occasionally, avoid dynamic stops
- It's better to release the rod lock when 2 rooms of the cylinder are full, to avoid a rough restart (by the use of a 5/3 solenoid valve for example)



Haut / Up



Cas n°1

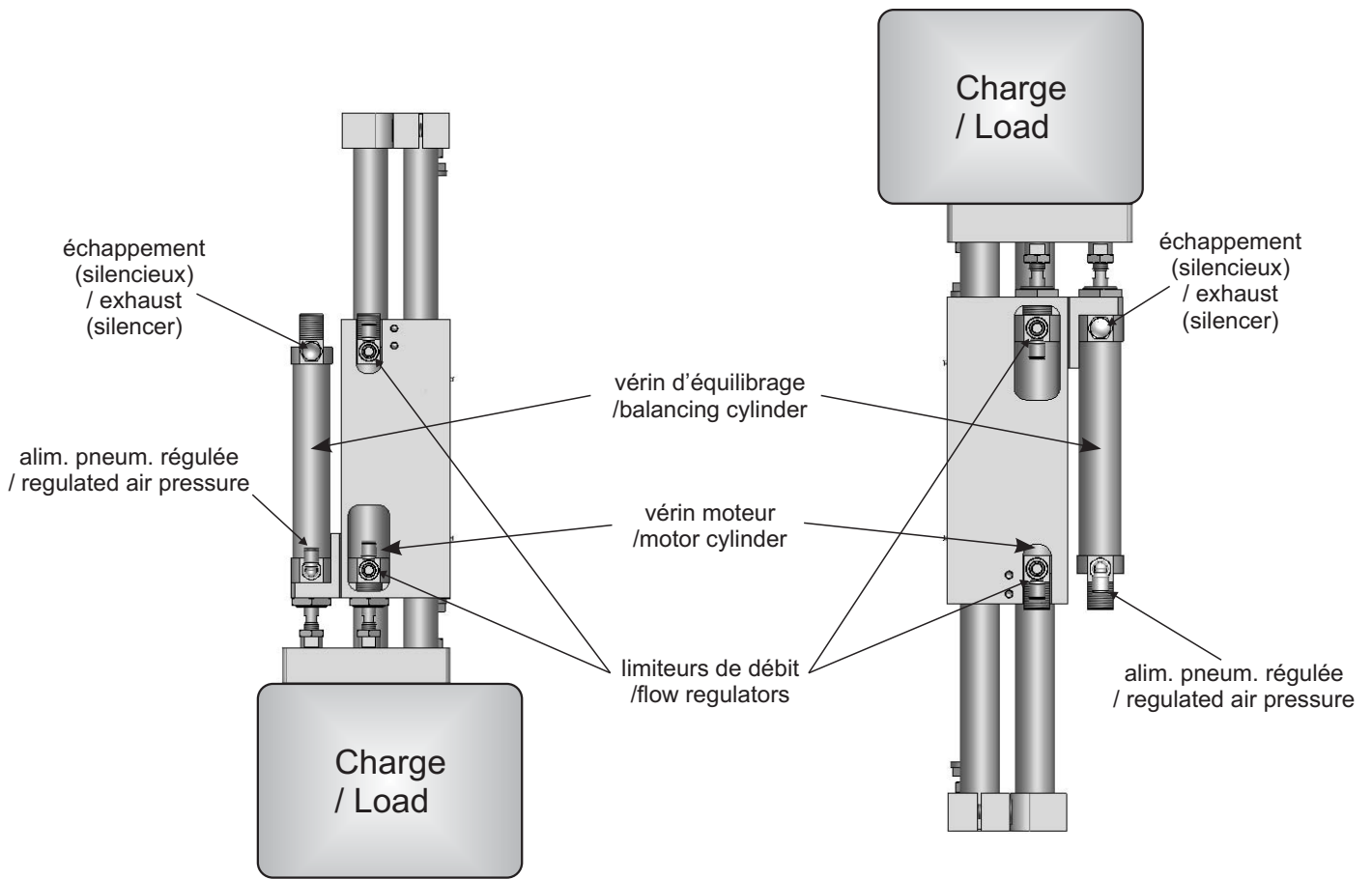
Cas n°2

Bas / Down

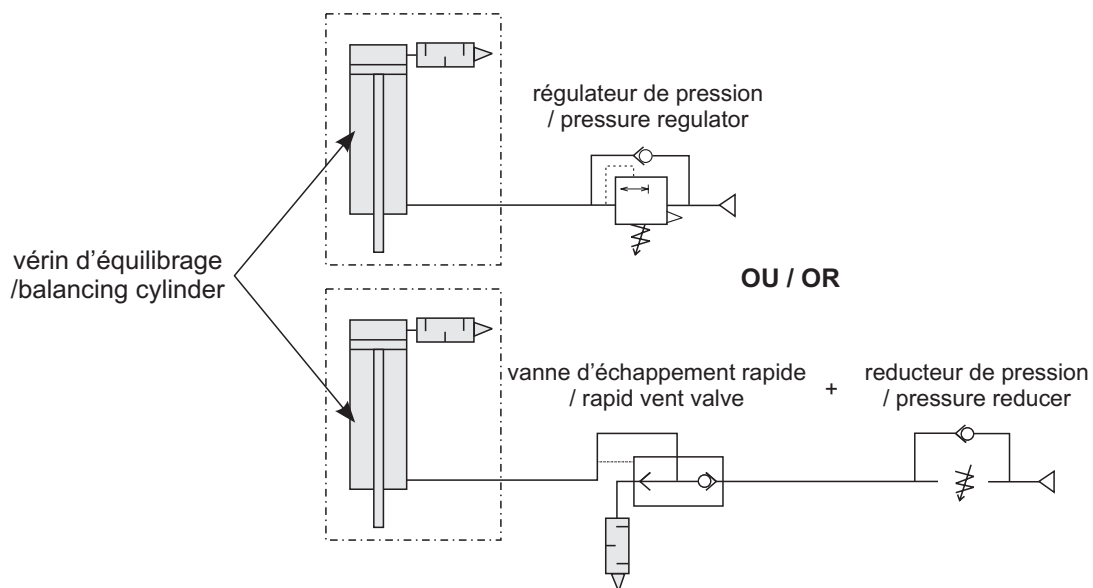
Charge maxi embarquée (kg) suivant le cas d'utilisation
/ Maxi carried load (kg) according to application:

	371	372	373	374	375	376
Cas n°1	4	3,5	11	8	22	9
Cas n°2	5,5	5	14	11	30	14
Course maxi / Max. Stroke	200	200	400	400	400	400

Avec ces charges, la vitesse maxi est de 0,6 m/s, les temps de translation étant à recalculer
/ With these loads, max. speed is 0,6 m/s, translatory time must to calculated for each case



**Cablage de l'alimentation pneumatique régulée:
/ Regulated air pressure connection:**



Notice de maintenance sur manipulateurs type 37:

Ces interventions doivent être effectuées par des personnes formées et autorisées à la maintenance

Les opérations suivantes peuvent se faire sans démonter le manipulateur de son support, mais sans pression pneumatique:

- Changement des détecteurs:

- Déconnecter le détecteur
- Désserrer le manchon polyuréthane par la vis TC M4 (rep.V) et retirer le détecteur par l'intérieur du corps.
- Placer le nouveau détecteur dans l'orifice Ø8 non-débouchant en butée et bloquer en serrant le manchon polyuréthane par la vis TC M4 (rep.V)
- Connecter le détecteur

- Changement des amortisseurs hydrauliques:

- Dévisser la vis CHc (rep.S) et retirer le sous-ensemble plaquette butée + amortisseur par l'extérieur du corps
- Desserrer la vis radiale CHc (rep.T) et devisser l'amortisseur de la plaquette butée
- Visser le nouvel amortisseur au contact de la rondelle (rep.U)
- Serrer la vis radiale CHc (rep.T)
- Replacer la plaquette butée sur le corps et visser la vis CHc (rep.S)

- Changement du vérin: sécuriser le manipulateur (risque de chute en vertical)

- Dévisser les 2 raccords pneumatiques
- Débloquer l'écrou de tige et dévisser la tige de vérin
- Dévisser l'écrou de nez et retirer le vérin
- Placer le nouveau vérin dans le corps, orifices vers le haut
- Visser l'écrou de nez
- Visser la tige de vérin dans l'accouplement **en s'assurant de ne pas être en fin de course vérin** avant d'être sur la butée mécanique (à la rentrée et à la sortie)
- Visser les raccords pneumatiques

- Changement des joints de la position intermédiaire:

- Dévisser les 2 couvercles d'extrémité de vérin (2x 4 vis rep.W)
- Retirer les 2 joints toriques puis les pistons en les prenant par le téton
- Repérer le sens de montage du joint de piston
- Changer le joint de chaque piston
- Graisser les nouveaux joints (Graisse préconisée: DIN - KP2K)
- Nettoyer les alésages puis les graisser (Graisse préconisée: DIN - KP2K)
- Insérer les pistons dans le corps (téton vers l'extérieur)
- Placer les nouveaux joints toriques dans chaque épaulement
- Revisser les 2 couvercles

