



AVM
Automation

Portique de manipulation
Gantry for handling
Type 35



Descriptif :

- Guidage par 2 patins à 4 rangées de billes sur 1 rail taille 25.
- Motorisation par un **vérin pneumatique sans tige Ø25** ou par un **vérin ISO6432 Ø25**.
- Poutre en aluminium auto-porteuse.
- Amortissement hydraulique.
- Contrôle des positions par détecteurs inductifs **en butée** et visualisation par LED.
- **Réglage fin des positions** par butées mécaniques **sur toute la course.**
(sans intervention sur les détecteurs et amortisseurs)
- Réglage de la vitesse par 2 limiteurs de débit.
- Pression de service : 2 à 8 bars.
- Température de service : 5 à 50°C.
- Fluide : air filtré lubrifié ou non lubrifié.

Options :

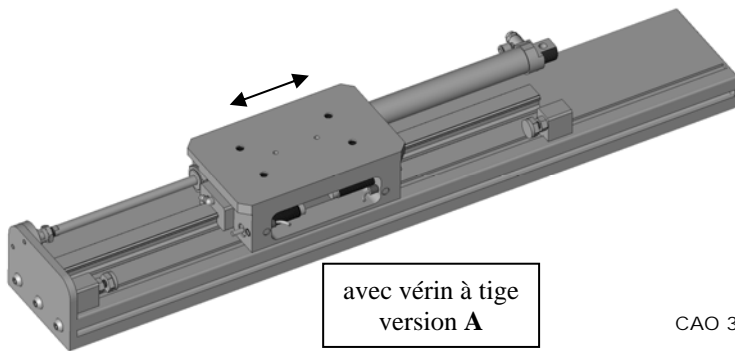
- Position intermédiaire escamotable pneumatiquement à droite ou à gauche (page M1-023)
- Chaîne porte-câbles (page M4-030)

Description :

- Guided by a linear motion rolling guide size 25.
- Driven by a **pneumatic rodless cylinder Ø25** or by a **cylinder Ø25 ISO6432**
- Self-supporting aluminium girder.
- Hydraulic shock absorber.
- Control of 2 positions by inductive sensors **in abutment** and LED visualization.
- **End of position adjusting** by mechanical stops on **all the stroke.**
(without any intervention on sensors or shock absorbers)
- Speed adjusting by 2 flow limitation.
- Working pressure: 2 to 8 bars
- Working temperature: 5 to 50°C.
- Fluid: lubricated or not lubricated filtered air

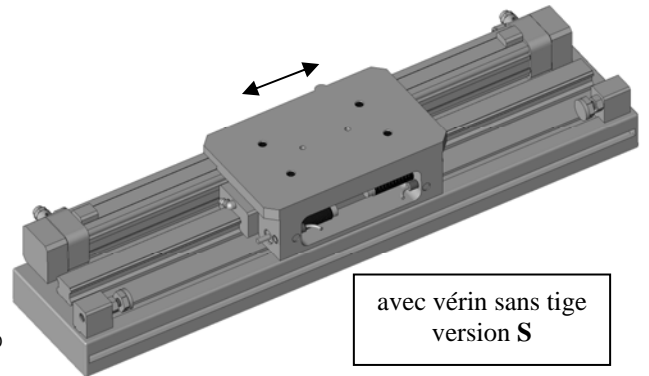
Options :

- Intermediate position pneumatically retractable at right or left (page M1-023)
- Cable carrier (page M4-030)



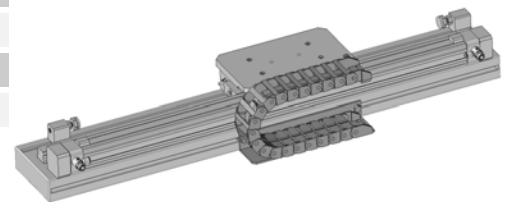
avec vérin à tige
version **A**

CAO 3D

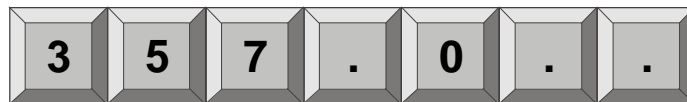


avec vérin sans tige
version **S**

Ø vérin / Cylinder Ø	(mm)	25
Vitesse maxi à réguler / maxi speed to regulate	(m/s)	1
Répétabilité / Repeatability	(mm)	<0,02
Durée de vie moyenne du guidage / Average term of life of the guide	(m)	5 x 10 ⁷
Masse pour course 0 / Weight for stroke 0	(kg)	5,700
Masse par 100 mm / Weight for 100 mm	(kg)	0,960
Masse en mouvement / Weight in motion	(kg)	2,550
Charge maxi embarquée / Maxi carried payload (page M1-021)	(kg)	3 / 20



Référence / Order No. :



A	S
X	X
X	X
X	X
X	X
	X
	X
	X
	X

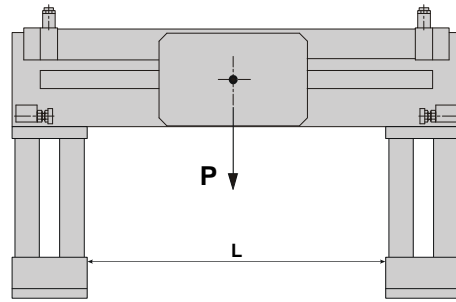
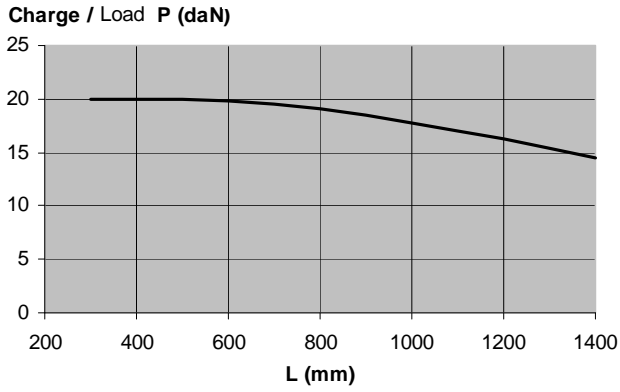
- Course / Stroke :
- 200 mm : **0**
 - 300 mm : **1**
 - 400 mm : **2**
 - 500 mm : **3**
 - 600 mm : **4**
 - 800 mm : **5**
 - 1000 mm : **6**
 - 1250 mm : **7**
 - 1500 mm : **8**

course spéciale (maxi 1500 mm): .

- 1** : avec détecteurs Ø8 / with Ø8 sensors
- 3** : avec supports pour détecteurs Ø8 / with Ø8 sensors supports

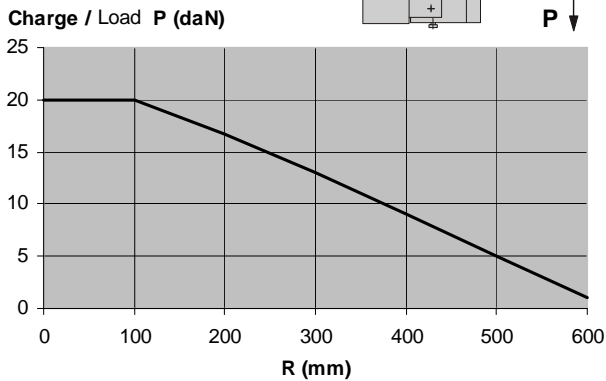
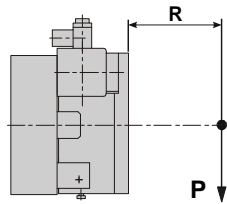
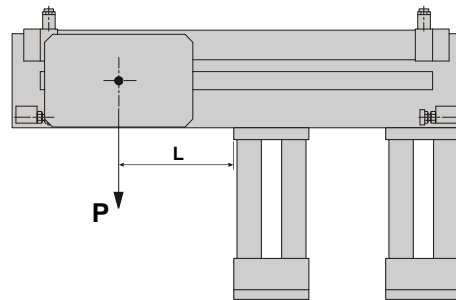
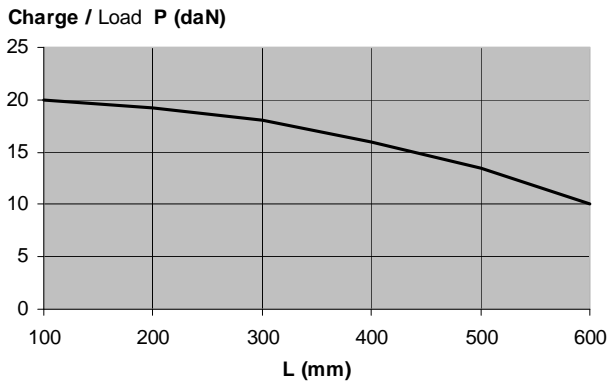
- 0** : version **S** (vérin sans tige / rodless cylinder)
- 1** : version **A** (vérin à tige / cylinder with rod)

Charges dynamiques admissibles / Admissible payload in motion :



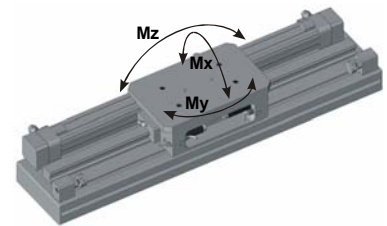
Pour un déport / For **R < 100 mm**

Flèche / Deflection < 0,1 mm

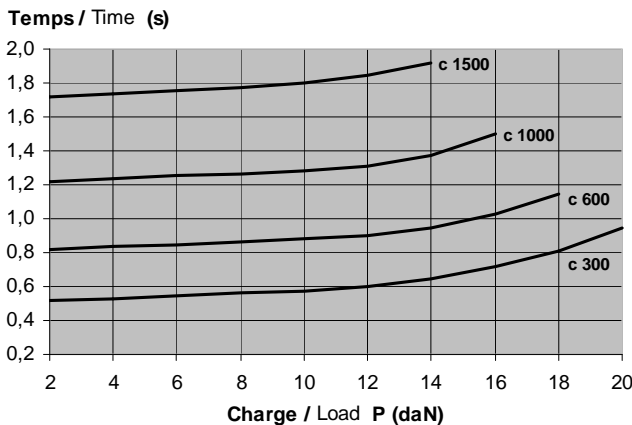


Couples admissibles / Admissible torques :

$M_x = 51 \text{ Nm maxi}$
 $M_y = 72 \text{ Nm maxi}$
 $M_z = 72 \text{ Nm maxi}$
 (non-cumulables)

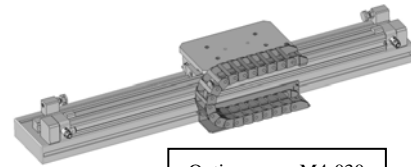


Temps de translation* / Translatory time* :



* Temps minimum – Ajouter les temps de réponse des organes de commande.
 * Minimum Time - Add the answer time of the control part

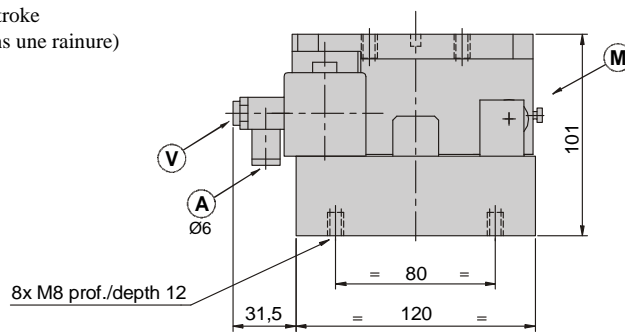
- A** : Alim. pneumatique / Air connect.
- D** : 2 détecteurs inductifs Ø 8 / 2 inductive sensor Ø8
(si connecteur Ø9,8 maxi / if connector maxi Ø9,8)
- H** : 2 amortisseurs hydrauliques / 2 hydraulic shock absorber
- M** : Face d'accès à la maintenance / Maintenance access side
- V** : Accès au réglage de la vitesse / Access to speed adjusting



Options page M4-030

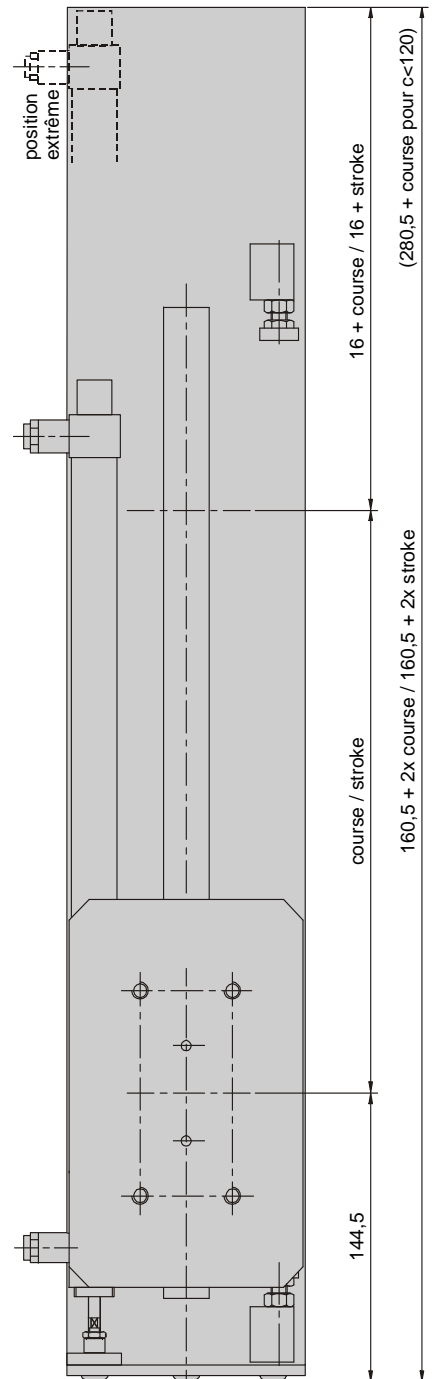
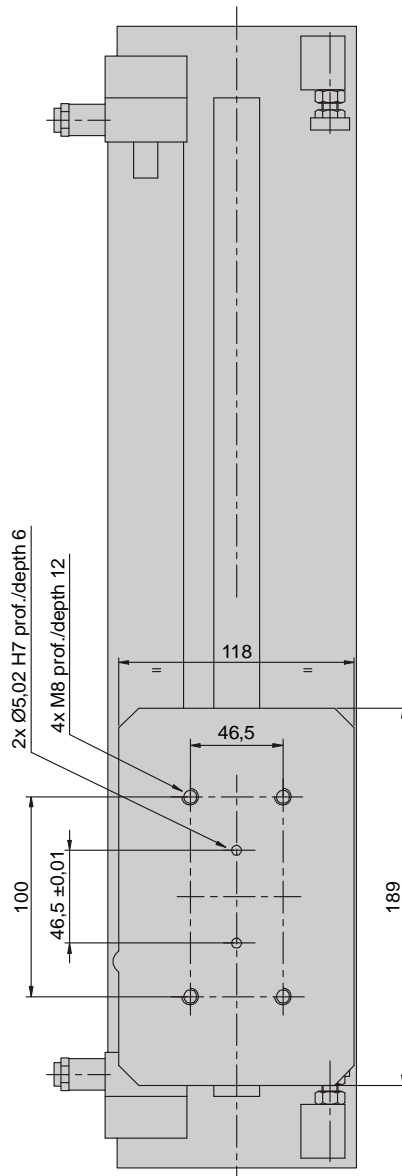
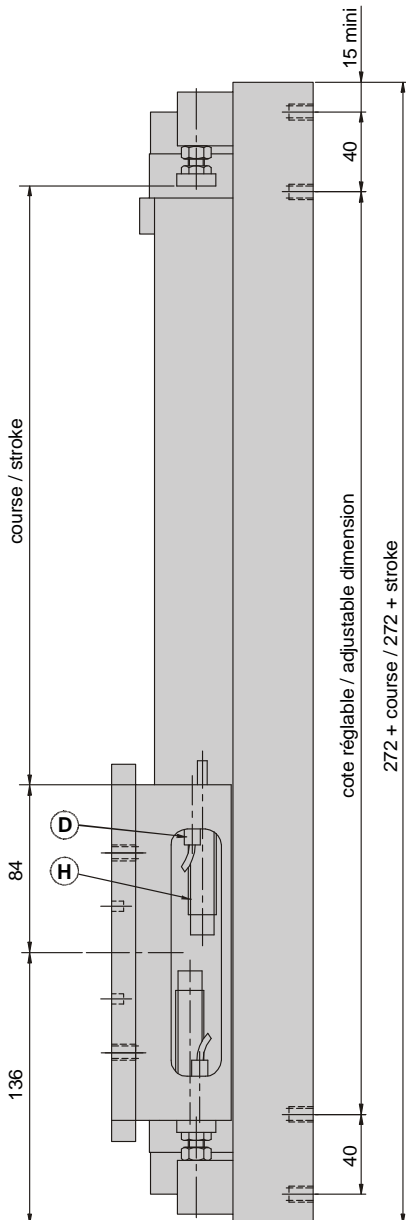
Plage de réglage de la course / Stroke adjusting range :

+0 / - course totale / - total stroke
(dans les 2 sens : blocs butée dans une rainure)



Version vérin à tige ISO6432 / With cylinder ISO6432

Version vérin sans tige / With rodless cylinder



Position intermédiaire sans recul / Intermediate position without return
 Pour Portique type 357 / for Gantry type 357

Descriptif :

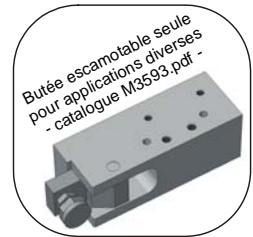
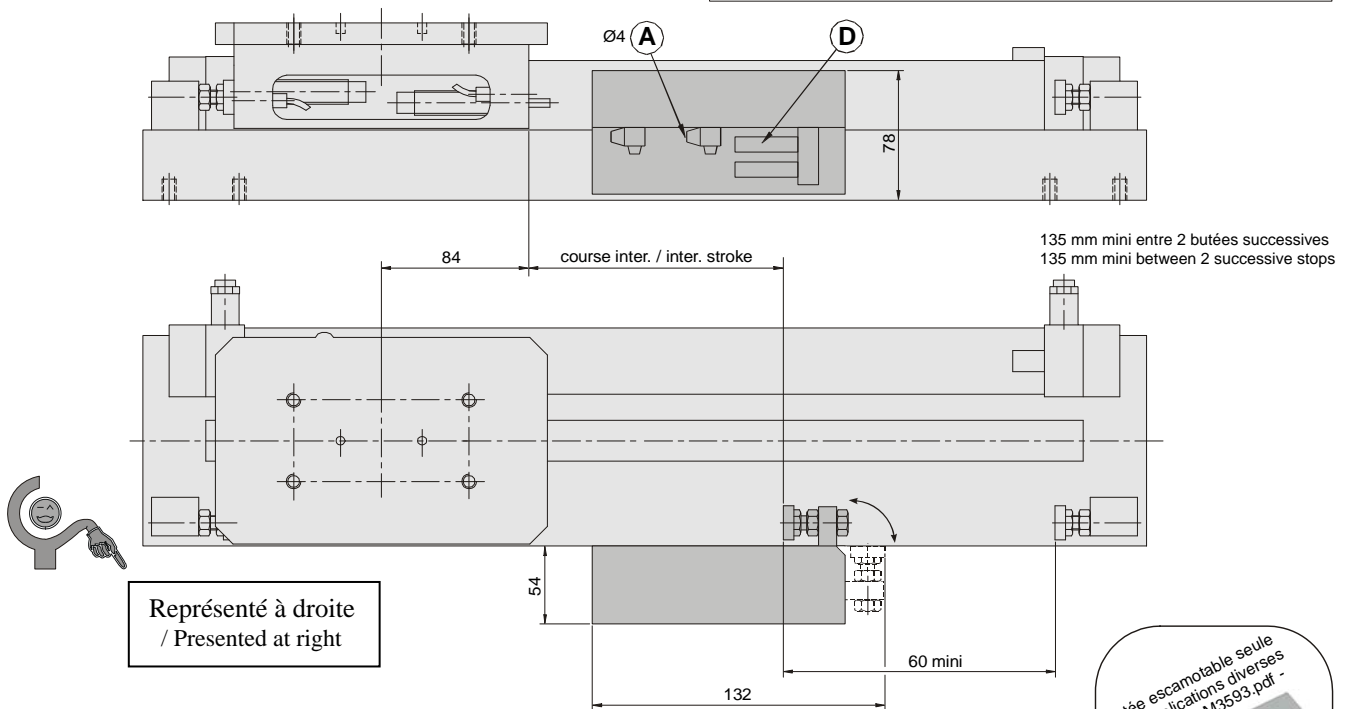
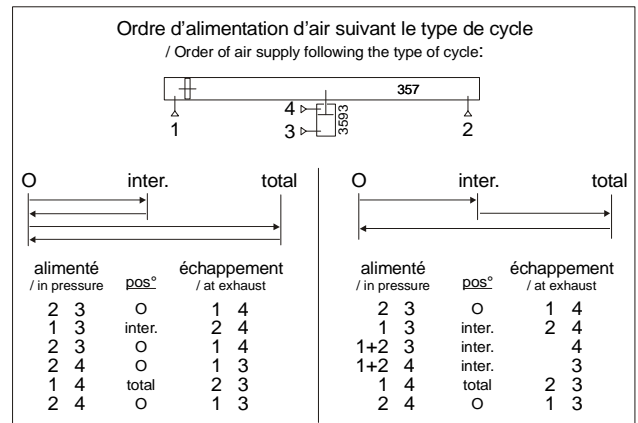
- Elle permet d'effectuer un arrêt à une position intermédiaire dans un sens de déplacement (aller ou retour) **à n'importe quel endroit.**
- Elle est montée sur le coté de la poutre et est donc réglable **sur toute la course.**
- Elle possède 1 butée mécanique réglable (sur une plage de +/-2mm), escamotable pneumatiquement en double effet.
- **La butée mécanique peut s'escamoter dans le sens de déplacement, ce qui évite le mouvement de recul.**
- Les positions de la butée sont contrôlées par 2 détecteurs inductifs en butée et visualisation par LED.
- **Maintenir en pression** pour conserver la position de la butée

Description :

- It permits to make a stop at an intermediate position in one moving direction (go or return) **no matter where.**
- It is assembling on the side of the girder and is then adjustable **on all the stroke.**
- It owns an adjustable mechanical stop (on a range of +/-2mm) pneumatically retractable by double effect.
- **The mechanical stop is retractable in the moving direction, this avoid the return movement.**
- Stop positions are controlled by 2 inductive sensors in abutment and LED visualization.
- Keep in pressure to conserve the stop position.

Masse / Weight	(kg)	0,900
Temps d'escamotage / Time of retraction	(s)	0,15
Répétabilité / Repeatability	(mm)	<0,04
Force de choc maxi / maxi shock force	(N)	2250

A : Alim. pneumatique / Air connect.
D : 2 détecteurs inductifs Ø8 / 2 inductive sensors Ø8



Référence / Order No. :



à gauche / at left : 5
 à droite / at right : 6

1 : avec détecteurs Ø8 / with Ø8 sensors
 3 : avec supports pour détecteurs Ø8 / with Ø8 sensors supports

Notre gamme de produits / Our products range



Manipulation pneumatique:

- Portiques
- Unités linéaires
- Modules rotatifs
- Pinces de préhension



Guidages pour vérins pneumatiques:

- Unités de guidage en H (Classique, Renforcée, Lourde)
- Unités de guidage en U (Classique, Légère)
- Unités de guidage compactes et économiques
- Unités linéaires
- Chariots à billes
- Guidages en Inox
- Guidages modulaires (paliers, accouplements, colonnes)



Vérins guidés compacts



Tables manuelles:

- Tables simples
- Tables économiques
- Tables à vis trapézoïdales
- Tables d'élévation
- Tables à pas inversé
- Tables à pas fin
- Mini-tables

Guidages pour motorisation électrique:

- Tables à vis à billes ou vis trapézoïdale
- Unités de guidage pour vérins à vis
- Guidages en Inox pour actionneurs à tige
- Unités linéaires pour moteurs LinMot



Butée de convoyeur



Produits sur cahier des charges



**ZA - 16 rue du Rimbach
F - 68190 RAEDERSHEIM**

Tél : +33 (0)3.89.83.69.40
avm@avm-automation.fr
www.avm-automation.fr